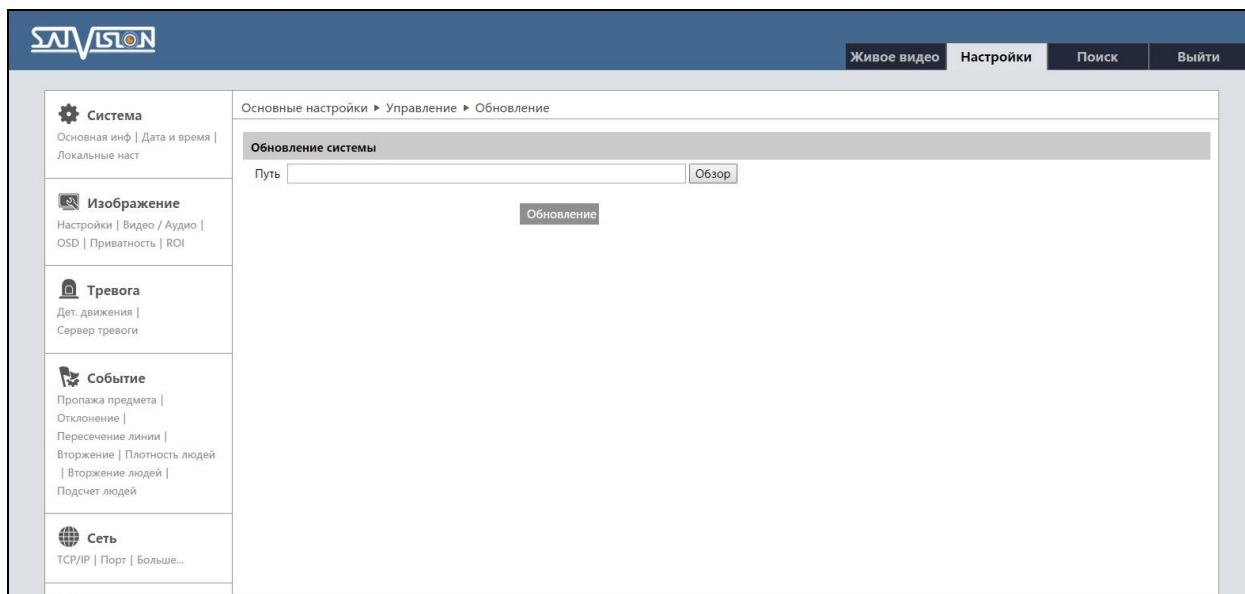
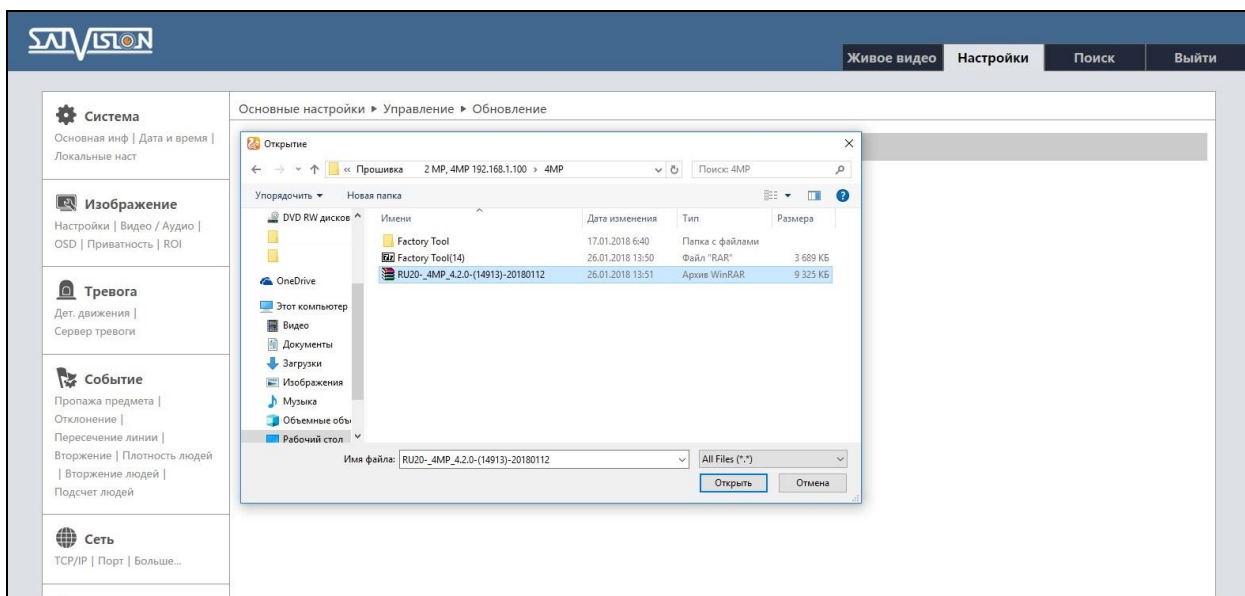


## Инструкция по прошивке 4 Mpx камер PRO-серии

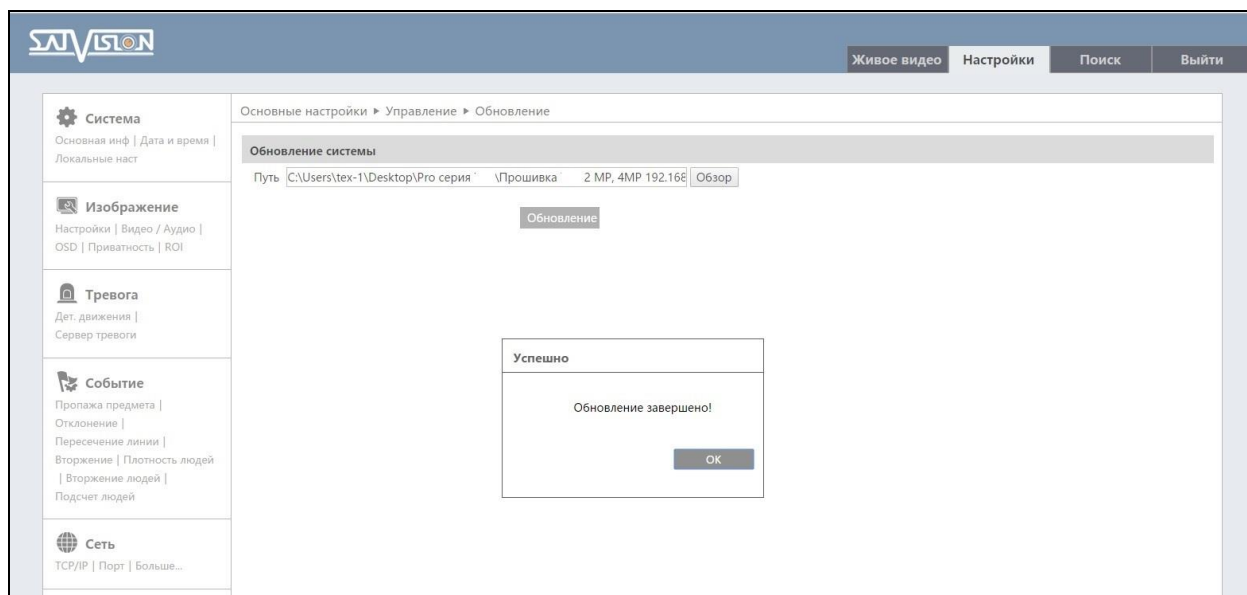
1. Заходим в веб интерфейс камеры. Открываем раздел «Управление» -> «Обновление».
2. Нажимаем «Обзор».



3. Выбираем прошивку, нажимаем «Открыть», после чего нажимаем «Обновление».



4. Дождитесь полного обновления камеры и нажмите «ОК».



5. Вам необходимо открыть программу «FactoryTool», дальше действуйте по инструкции, как показано на рисунке (**Будьте внимательны с названием камер!**).

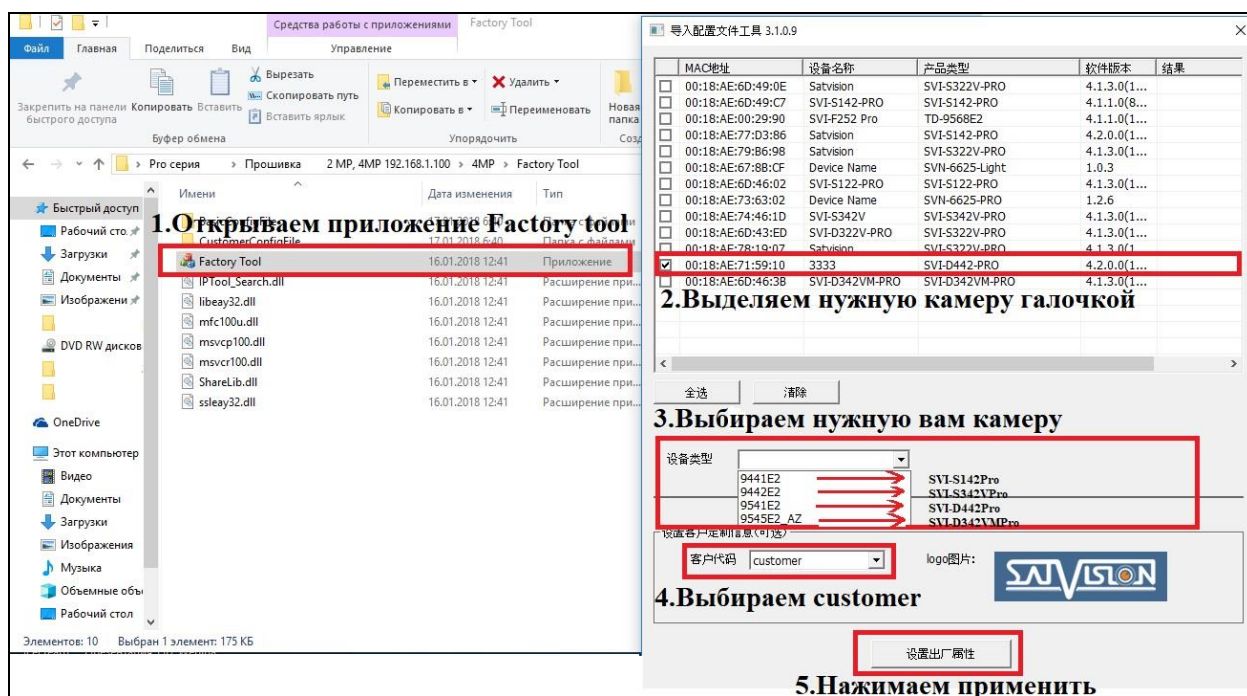
**Названия камер:**

9441E2 -> **SVI-S142Pro**

9442E2-> **SVI-S342VPro**

9541E2-> **SVI-D442Pro**

9545E2\_AZ->**SVI-D342VMPro**



6. Ваша камера уйдет в перезагрузку на 20-40 секунд, после чего поменяет сетевые настройки на новые:  
 IP – **192.168.1.100**;  
 логин – **admin**;  
 пароль – **12345678**.