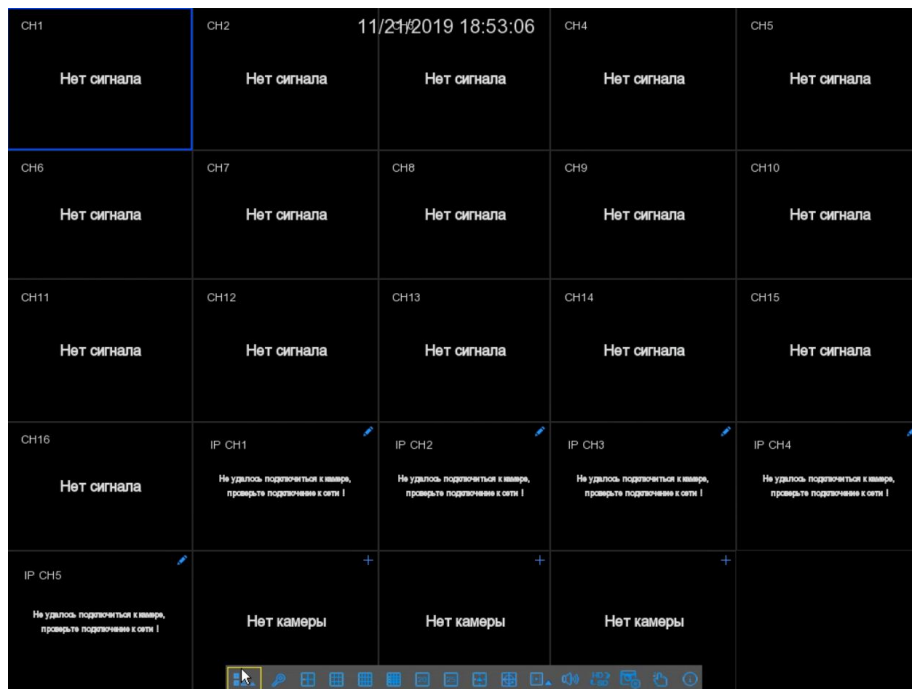
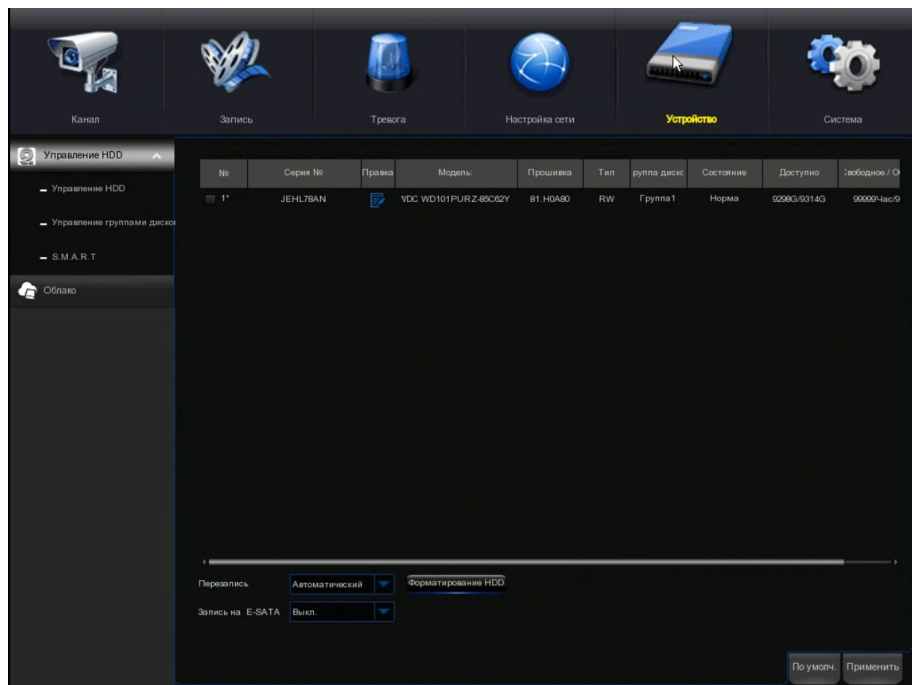


## Настройка записи на регистраторах первой серии в режиме NVR

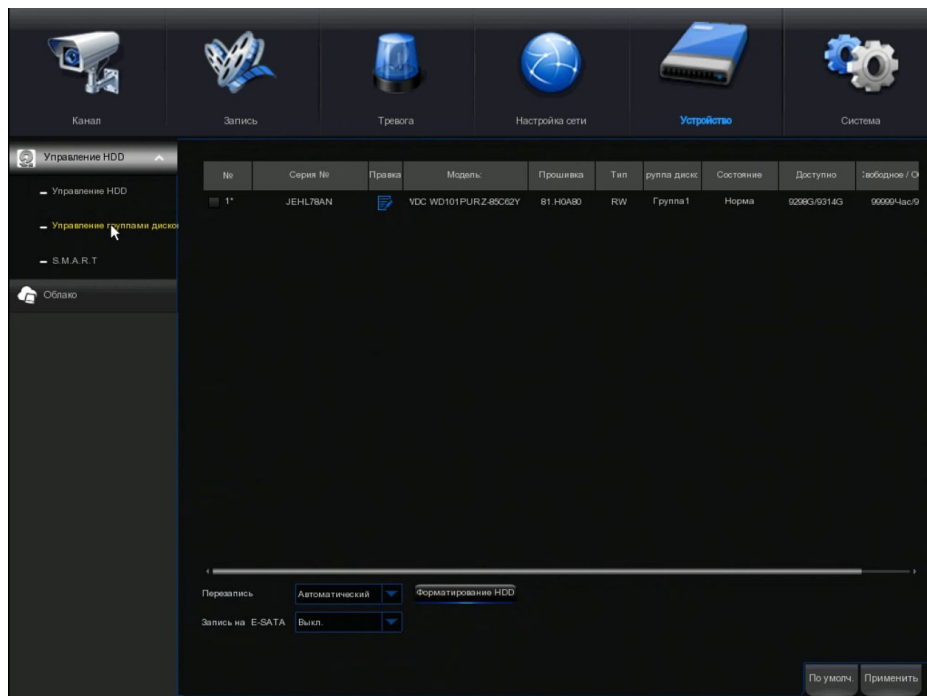
1. Необходимо зайти в "Настройки "



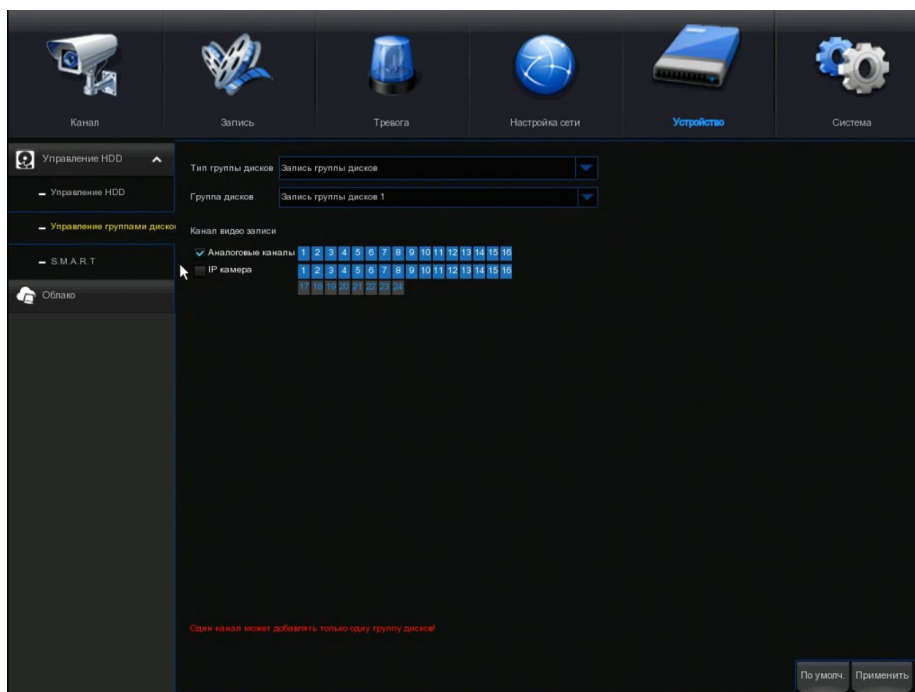
2. Выбрать пункт "Устройство"



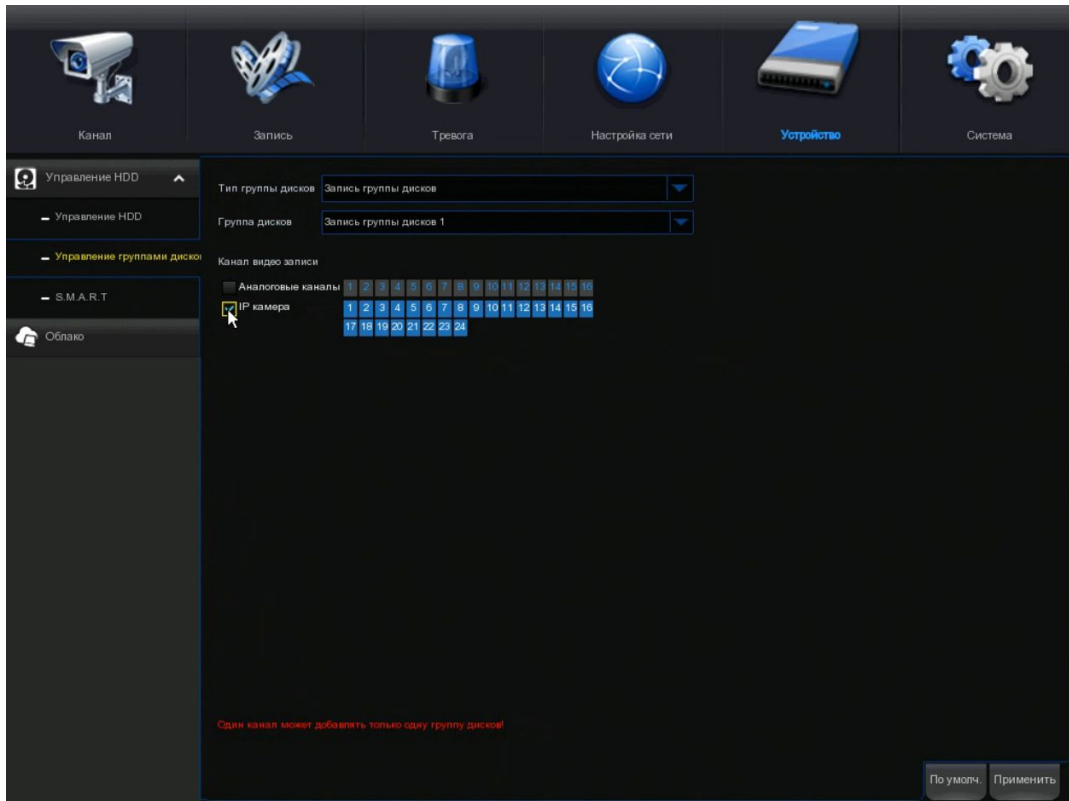
3. Далее необходимо выбрать подпункт "Управление группами дисков"



4. Убираете галочку с "Аналоговых каналов"



## 5. Устанавливаете галочку на "IP камерах"



## 6. Нажимаете "Применить" и после чего запись на HDD буду записываться только с IP камер.

