

www.satvision-cctv.ru



**Подробная инструкция настройки
3G модемов на регистраторах
SVR 4325 Light и SVR 8312 Light**

Если Vid\Rev на вашем модеме не совпадают с приведенными ниже существует большая вероятность того, что Ваш модем не будет работать с регистратором.
Эта проблема возникает вследствие того, что операторы мобильной связи меняют данные параметры без уведомления потребителей.

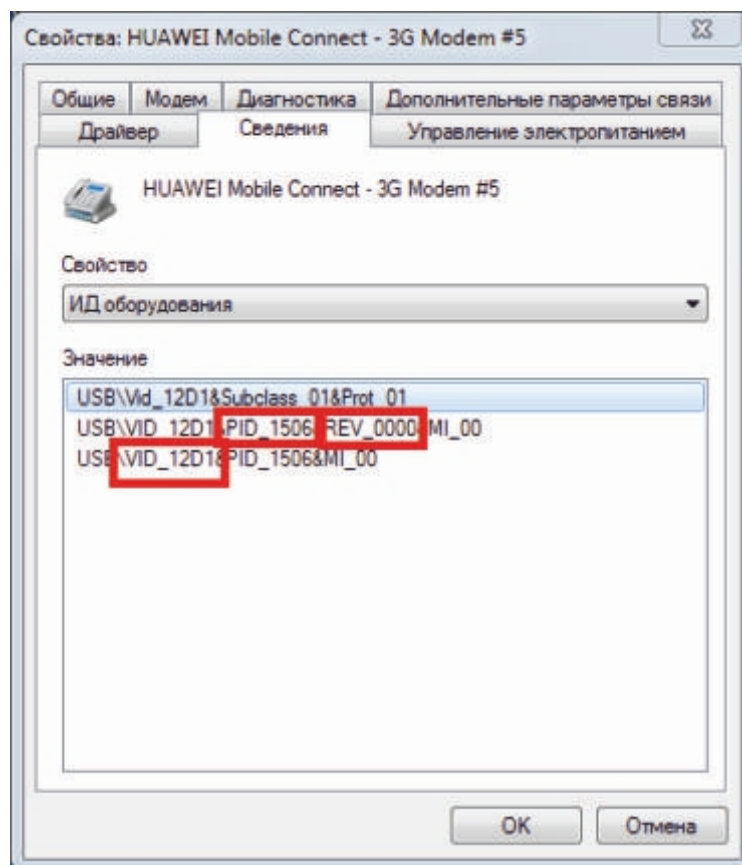
Поддерживаемые модемы

Модель	Vid	Pid	Rev
Huawei E160	1EA7	0002	
Huawei E171	12D1	1506	0000
Huawei E352	12D1	1506	0000
Huawei EC1261	1EA7	0002	

Для работы необходимо подключить статический «белый» публичный IPадрес у провайдера 3Gсвязи.

Чтобы посмотреть Vid\Pid\Rev вашего 3G модема откройте

Панель управления-> Система-> Диспетчер устройств-> модемы-> Свойства вашего модема-> вкладка Сведения-> ИД оборудование



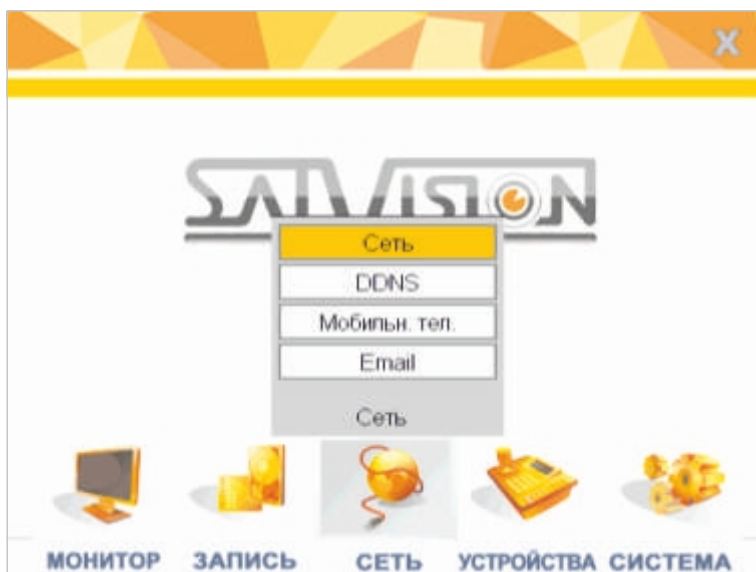
Для настройки 3G соединения вставляем 3G модем в USB порт на передней панели регистратора



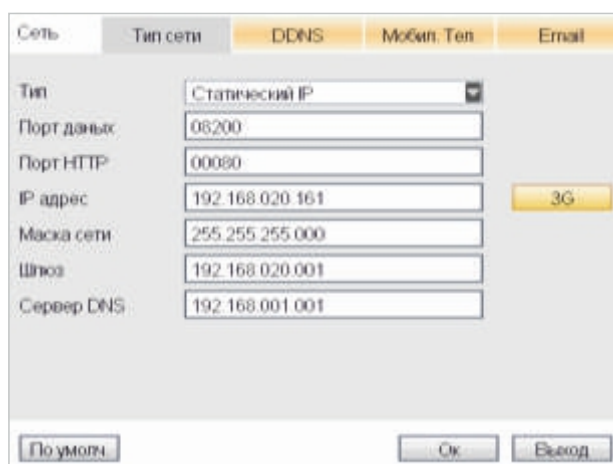
Далее заходим в основное меню. Нажмите правую кнопку мыши и в появившемся меню выберите пункт "Основное меню"



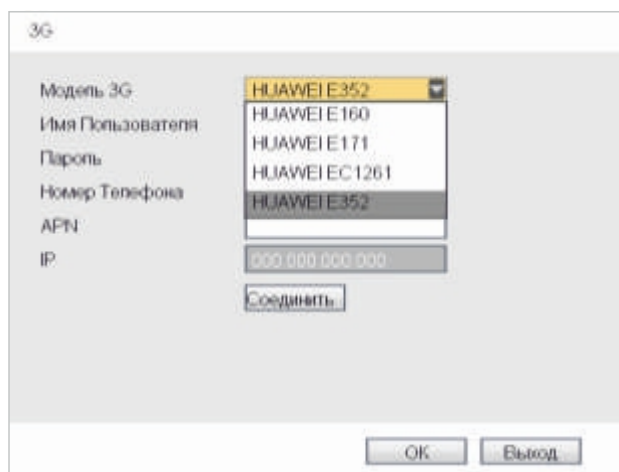
В основном меню нажимаем левой кнопкой мыши на пункт “СЕТЬ” и заходим в подпункт “Сеть”



В появившемся окне жмем на кнопку 3G



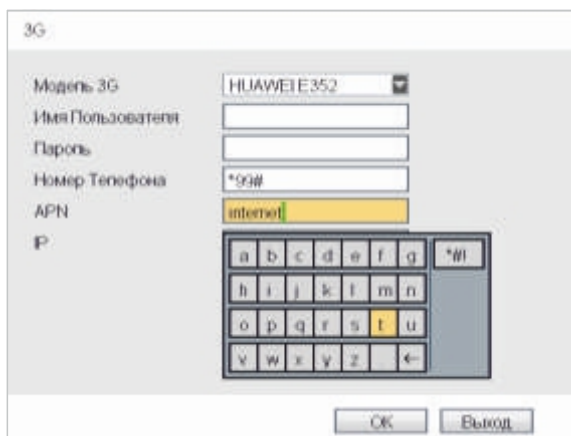
Далее выбираем модель 3G модема который у нас есть в наличии из выпадающего списка. В нашем случае это Huaweiе



Затем вводим Имя пользователя и пароль если нужно (в большинстве случаев это не требуется) поэтому оставляем поля пустыми

И заполняем поле “Номер телефона” данными, которые предоставил оператор связи (на территории РФ *99#).

После этого заполняем поле “APN” данными, которые предоставил оператор связи.



3G

Модель 3G: HUAWEI E352

Имя Пользователя:

Пароль:

Номер Телефона: *99#

APN: internet

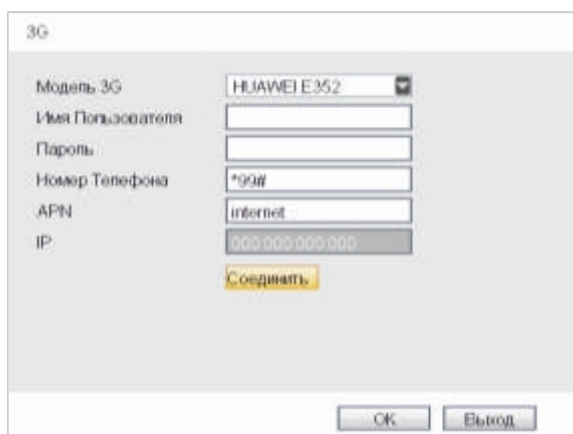
IP:

Кнопки: ОК, Выход

Заполнение полей “Номер телефона” и “APN” обязательно!

После заполнения обязательных полей нажимаем кнопку “ОК”

Затем нажимаем кнопку “Соединить”



3G

Модель 3G: HUAWEI E352

Имя Пользователя:

Пароль:

Номер Телефона: *99#

APN: internet

IP: 000.000.000.000

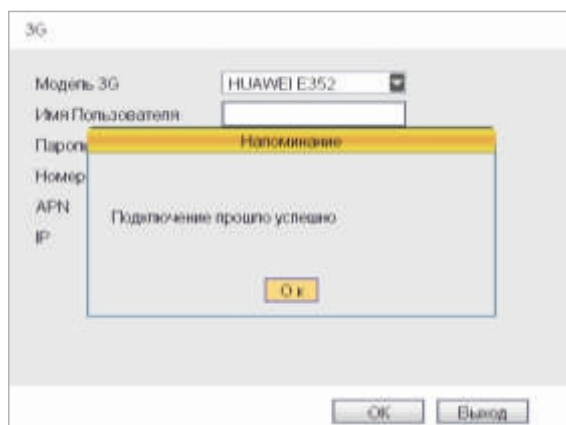
Кнопка: Соединить

Кнопки: ОК, Выход

После этого появится окно, с просьбой подождать.

В течение минуты 3G модем подключится к сети и оповестит нас.

Нажмите кнопку “Ок”



3G

Модель 3G: HUAWEI E352

Имя Пользователя:

Пароль:

Номер Телефона:

APN:

IP:

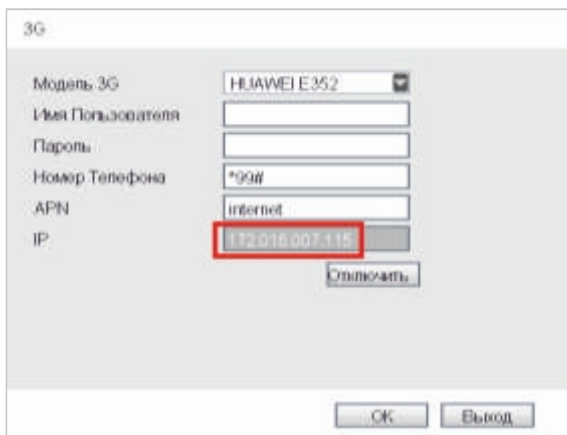
Напоминание

Подключение прошло успешно.

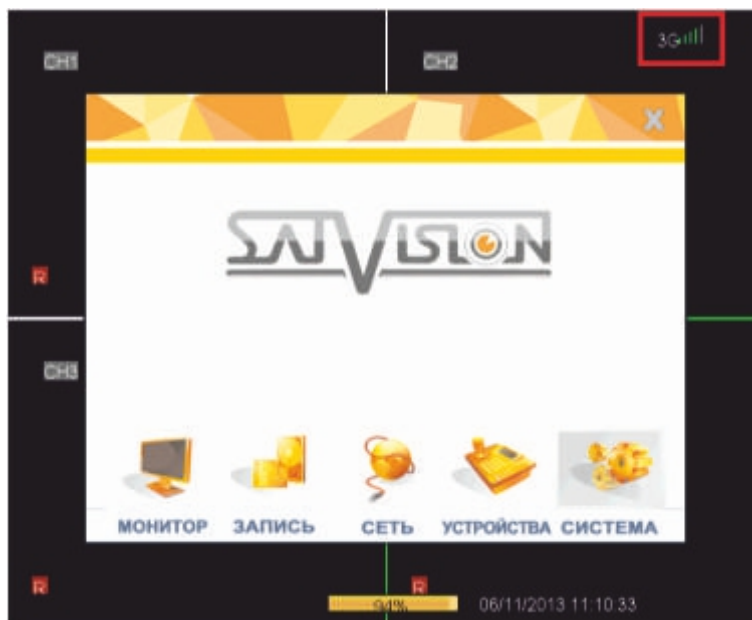
Кнопка: Ок

Кнопки: ОК, Выход

Вы можете видеть какой у вас на данный момент IPадрес



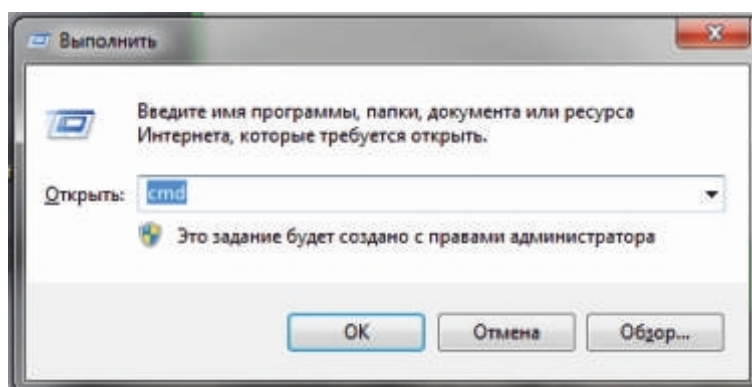
Так же в правом верхнем углу индикатор силы сигнала станет зеленым и покажет силу сигнала 3G.



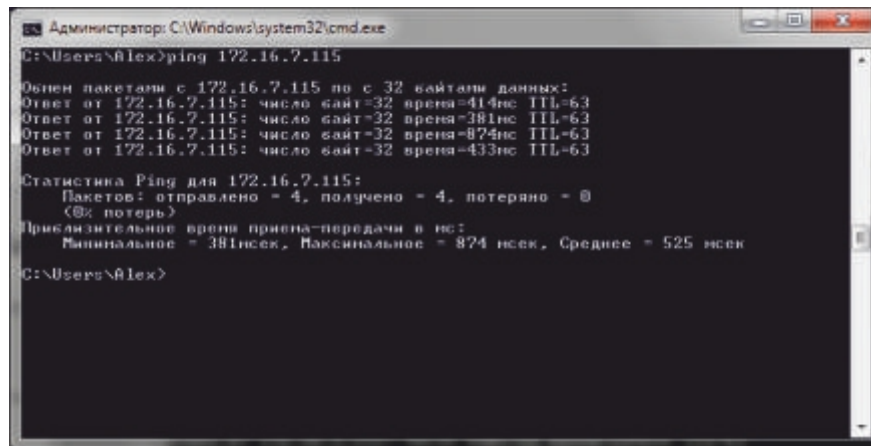
Чтобы удостовериться все ли настройки Вы сделали правильно и 3G модем получил нужный IPадрес выполните команду ping нужного IPадреса.

Для этого на клавиатуре нажмите сочетание клавиш Win+R.

Появится окно “выполнить” введите команду cmd и нажмите кнопку “Ok”



В появившемся окне введите команду ping далее Ваш IPадрес
В нашем случае: ping 172.16.7.115



```
Администратор: C:\Windows\system32\cmd.exe
C:\Users\Alex>ping 172.16.7.115

Обмен пакетами с 172.16.7.115 по 32 байтам данных:
Ответ от 172.16.7.115: число байт=32 время=414мс TTL=63
Ответ от 172.16.7.115: число байт=32 время=381мс TTL=63
Ответ от 172.16.7.115: число байт=32 время=874мс TTL=63
Ответ от 172.16.7.115: число байт=32 время=433мс TTL=63

Статистика Ping для 172.16.7.115:
    Пакетов: отправлено = 4, получено = 4, потеряно = 0
    (% потерь)
    Приблизительное время приема-передачи в мс:
    Минимальное = 381мсек, Максимальное = 874 мсек, Среднее = 525 мсек

C:\Users\Alex>
```

Отсюда видно что IPадрес отвечает на запросы вашего компьютера и Вы сможете подключиться к регистратору.