



PTZ-видеокамера
DVI-SD2075IR



DVI-SD2075IR

IP-видеокамера PTZ

Матрица 1/2.9" CMOS Sony IMX335

Процессор GK7205

Разрешение 5 Мрiх

Объектив 4,35 мм ~ 96,3 мм

Электронный затвор 1/25-1/10000

Ик-подсветка 60 м



Динамик



Микрофон

ЗOOM  x20

Аналитика



Отслеживание людей



Скорость поворота
3-12 км/ч



Скорость наклона
0 ~ 80°/с



Скорость поворота
0 ~ 100°/с



Угол горизонтального поворота
0° ~ 360°



Угол вертикального поворота
0° ~ 93°

DVI-SD2075IR



Рабочие температуры



IP 66 металлический корпус

Всепогодная видеокамера, которые обладает высокой защитой корпуса от пыли, осадков и экстримальных погодных условий.

Может размещаться под защитным карнизом и без него.

DVI-SD2075IR



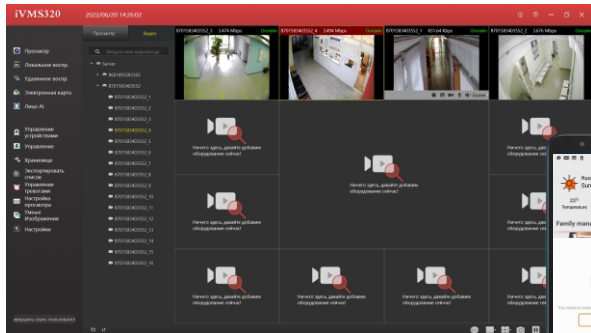
SD-карта до 512 Гб

- 5 Mpix (2592 × 1944)
- 4 Mpix (2592 × 1520)
- 3 Mpix (2048 × 1536)
- 3 Mpix (2304 × 1296)
- 2 Mpix (1920 × 1080)
- 1.3 Mpix (1280 × 960)
- 1 Mpix (1280 × 720)



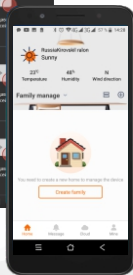
12В постоянного тока

разъём RJ45



Приложение для ПК
IVMS320

Мобильное приложение
IVS365



IP-видеокамера с высокоскоростным поворотным механизмом и способностью масштабировать изображения

