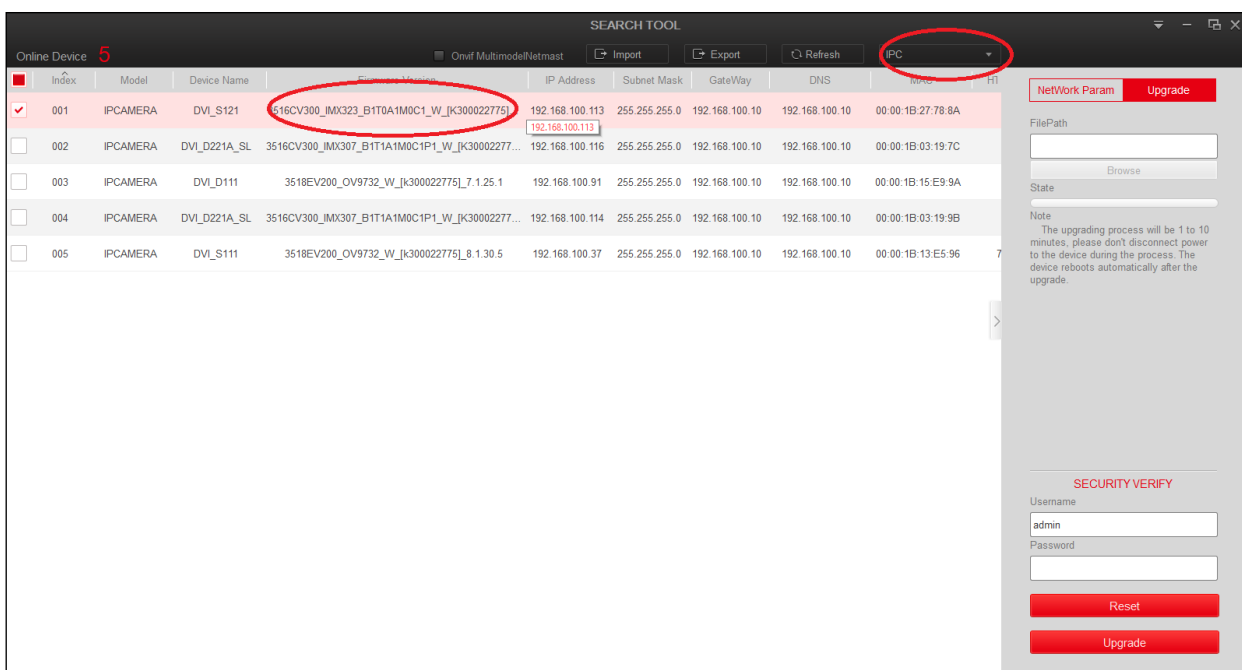


Инструкция по обновлению IP-камер Divisat

1. Установите программу поиска SearchTool. Программу можно скачать с сайта divisat.ru, satvision-cctv.ru или с диска, который идет в комплекте с камерой.

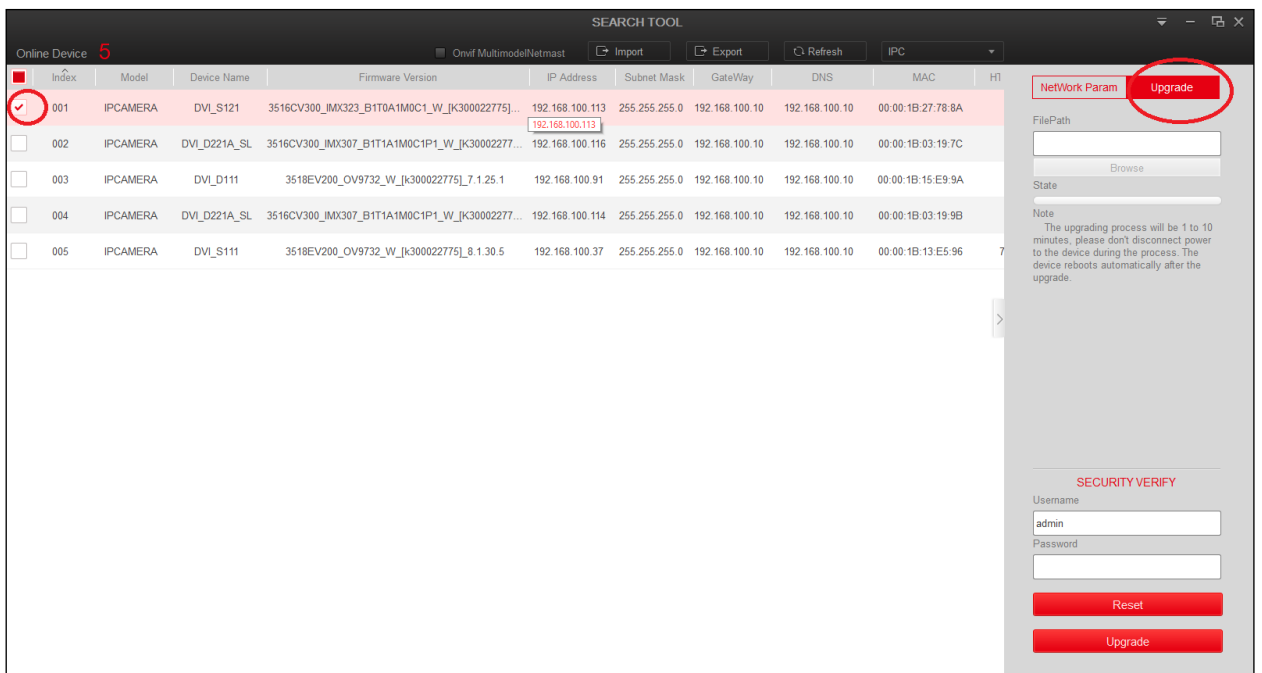


2. Запустите приложение, выберете тип устройства «IPC», нажмите кнопку «Refresh». Найдите IP камеру, которую вам необходимо обновить.

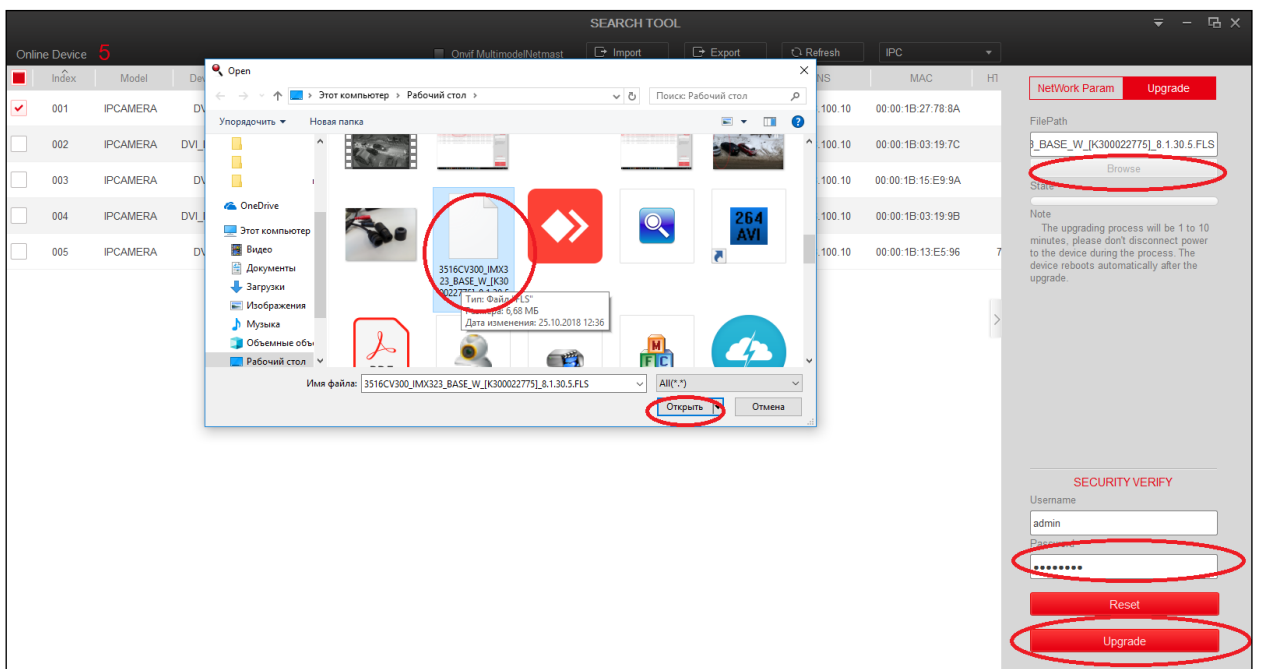


Index	Model	Device Name	Device ID	IP Address	Subnet Mask	GateWay	DNS	MAC	HT
<input checked="" type="checkbox"/>	IPCAMERA	DVI_S121	3516CV300_IMX323_B1T0A1M0C1_W_JK3000227751	192.168.100.113	255.255.255.0	192.168.100.10	192.168.100.10	00:00:1B:27:78:8A	
<input type="checkbox"/>	IPCAMERA	DVI_D221A_SL	3516CV300_IMX307_B1T1A1M0C1P1_W_JK3000227751	192.168.100.116	255.255.255.0	192.168.100.10	192.168.100.10	00:00:1B:03:19:7C	
<input type="checkbox"/>	IPCAMERA	DVI_D111	3518EV200_OV9732_W_JK3000227751_7.1.25.1	192.168.100.91	255.255.255.0	192.168.100.10	192.168.100.10	00:00:1B:15:E9:9A	
<input type="checkbox"/>	IPCAMERA	DVI_D221A_SL	3516CV300_IMX307_B1T1A1M0C1P1_W_JK3000227751	192.168.100.114	255.255.255.0	192.168.100.10	192.168.100.10	00:00:1B:03:19:9B	
<input type="checkbox"/>	IPCAMERA	DVI_S111	3518EV200_OV9732_W_JK3000227751_8.1.30.5	192.168.100.37	255.255.255.0	192.168.100.10	192.168.100.10	00:00:1B:13:E5:96	7

3. Выделите камеру, для этого необходимо нажать галочку (в первом столбце). Затем, перейдите во вкладку «Upgrade».



4. Нажмите кнопку «Browse» и выберите скаченную прошивку (рекомендуется извлечь прошивку из «родной» папки и перекинуть на рабочий стол), после чего заполните поле «пароль» (по умолчанию «12345678») и нажмите кнопку «Upgrade». Обновление займет от 3 до 5 минут. После чего камера уйдет в перезагрузку, и непродолжительное время не будет находиться по поиском (около 1 минуты).



5. После обновления прошивки камеры, нажмите кнопку «Refresh», версия прошивки должна обновиться.

SEARCH TOOL

Online Device: 5

Onvif MultimodelNetmast

Import Export Refresh IPC

Index	Model	Device Name	IP Address	Subnet Mask	GateWay	DNS		
<input checked="" type="checkbox"/>	001	IPCAMERA DVI_S121	3516CV300_IMX323_B1T0A1M0C1_W_K300022775]_8.1.30.5	192.168.1.100	255.255.255.0	192.168.1.1	192.168.1.1	00:00:1
<input type="checkbox"/>	002	IPCAMERA DVI_S111	3518EV200_OV9732_W_K300022775]_8.1.30.5	192.168.100.37	255.255.255.0	192.168.100.10	192.168.100.10	00:00:1
<input type="checkbox"/>	003	IPCAMERA DVI_D111	3518EV200_OV9732_W_K300022775]_7.1.25.1	192.168.100.91	255.255.255.0	192.168.100.10	192.168.100.10	00:00:1
<input type="checkbox"/>	004	IPCAMERA DVI_D221A_SL	3516CV300_IMX307_B1T1A1M0C1P1_W_K300022775]_9.1.1.6	192.168.100.114	255.255.255.0	192.168.100.10	192.168.100.10	00:00:1
<input type="checkbox"/>	005	IPCAMERA DVI_D221A_SL	3516CV300_IMX307_B1T1A1M0C1P1_W_K300022775]_9.1.1.6	192.168.100.116	255.255.255.0	192.168.100.10	192.168.100.10	00:00:1

Network Param Upgrade

IP Address: 192.168.1.100

SubnetMask: 255.255.255.0

GateWay: 192.168.1.1

DNS: 192.168.1.1

HTTP Port: 80

RTSP Port: 554

DHCP

SECURITY VERIFY

Username: admin

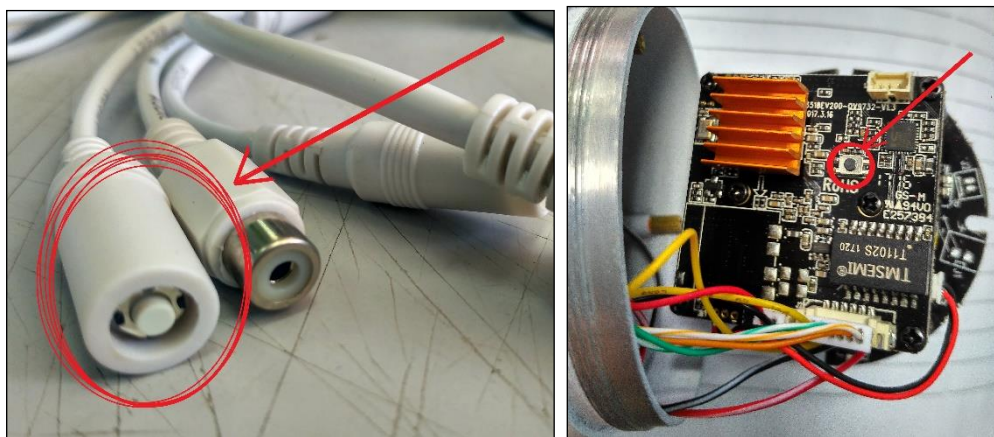
Password:

Modify

Forget Password

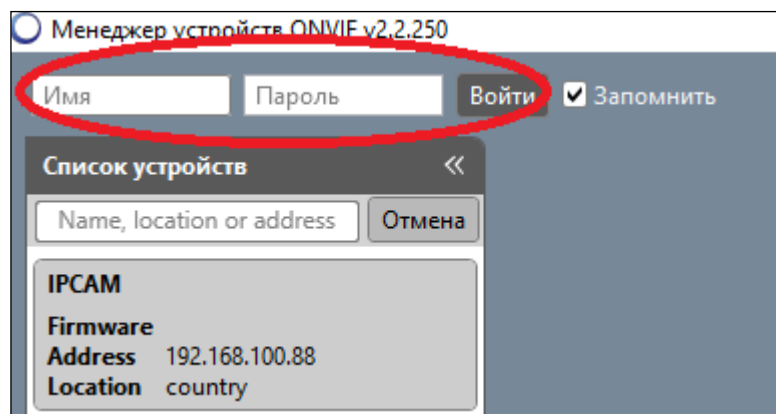
б. Для того, чтобы изменения вступили в силу, необходимо:

- **Способ № 1:** зажать кнопку сброса (держат около 7 секунд) к заводским настройкам (она расположена на кабеле, если такого кабеля нет, то на плате внутри камеры), при этом после сброса все настройки сбросятся на заводские, поменяется «IP адрес» камеры на «192.168.1.100» и «пароль» от камеры на «12345678».

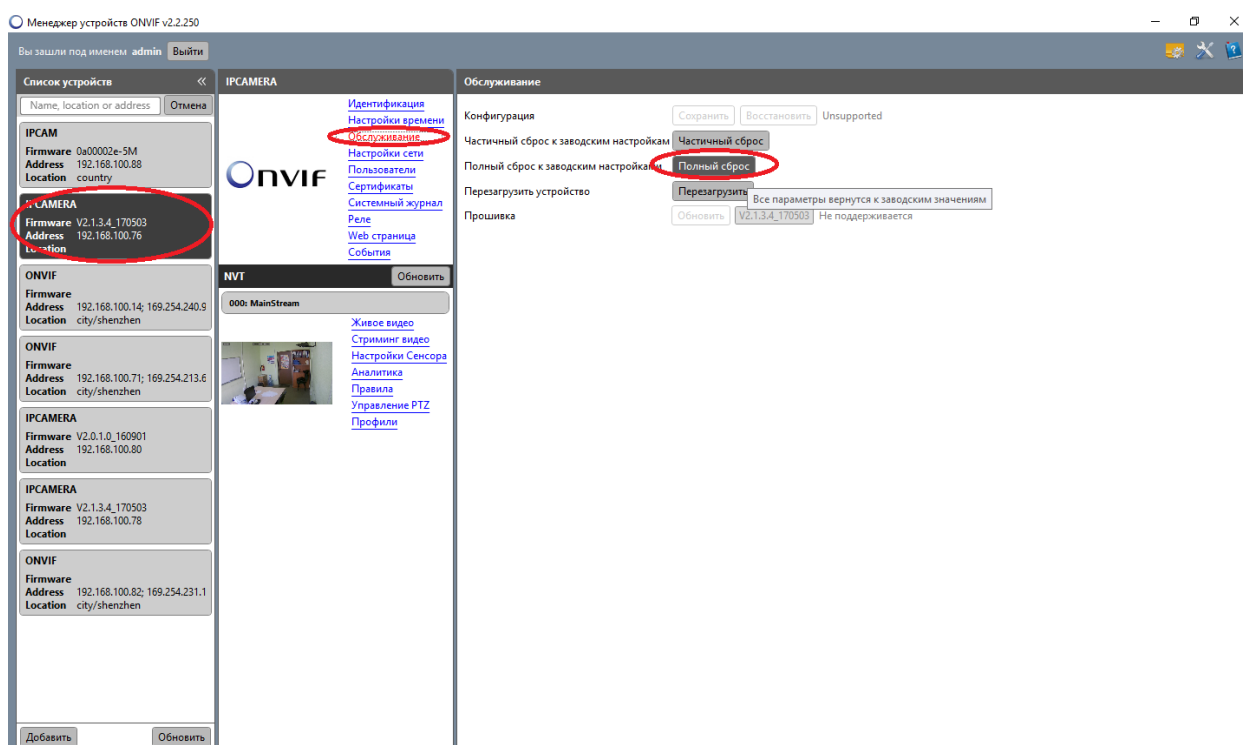


- **Способ № 2:** Вы должны быть подключены к интернету, запустите программу поиска ONVIF Device Manager (скачать можно с интернета). Далее необходимо в ней авторизоваться.

Вариант 1 наберите в поле «Имя» - «admin», в поле «Пароль» - «admin» и нажмите «Войти».

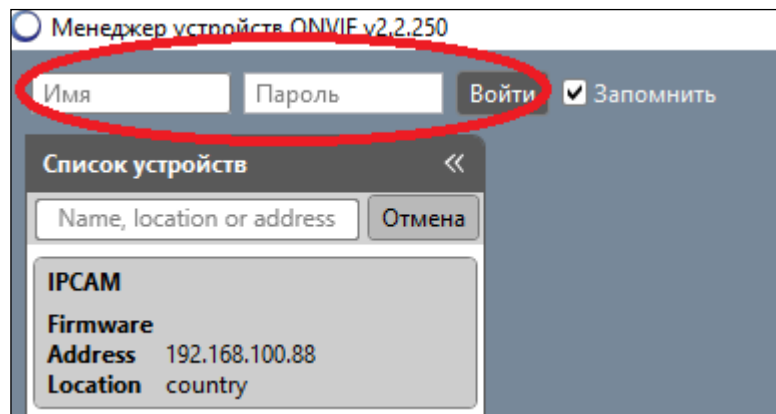


Выберите камеру, (настройки которой, необходимо сбросить на заводские) перейдите в обслуживание и нажмите «Полный сброс», после чего поменяется «IP адрес» камеры на «192.168.1.100» и «пароль» от камеры на «12345678».



Если данных настроек нет, то используйте второй вариант.

Вариант 2 наберите в поле «Имя» -«admin», в поле «Пароль» - «12345678» и нажмите «Войти».



Выберите камеру, (настройки которой, необходимо сбросить на заводские) перейдите в обслуживание и нажмите «Полный сброс», после чего поменяется «IP адрес» камеры на «192.168.1.100» и «пароль» от камеры на «12345678».

