

системы видеонаблюдения



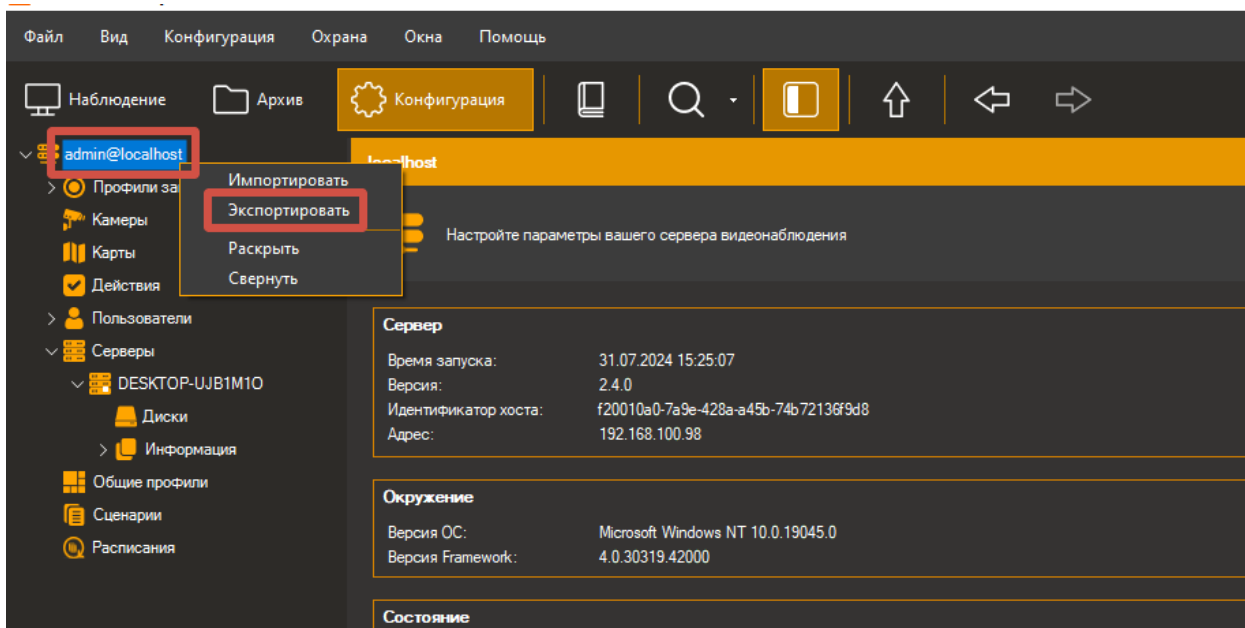
ОБНОВЛЕНИЕ ПО IProject на SatvisionSmartSystems

I PROJECT

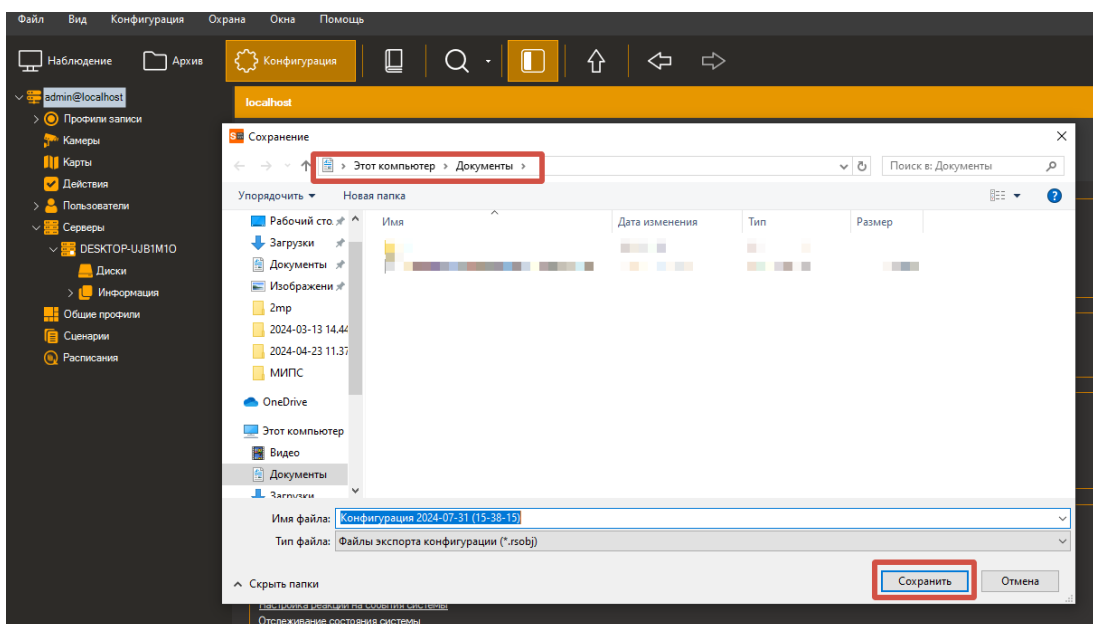


SATVISION smart
systems

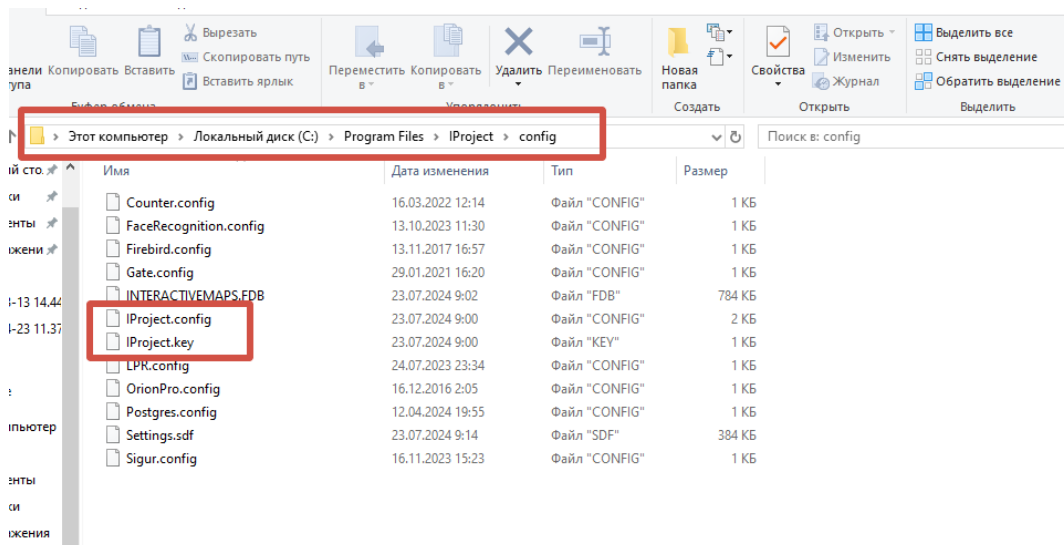
Перед выполнением процедуры необходимо экспортировать конфигурацию сервера. Для этого в «Клиенте» переходим во вкладку «Конфигурация», нажимаем правой кнопкой мыши на «admin@localhost» и нажимаем левой кнопкой мыши «экспортировать».



Выбираем путь где будет храниться файл и нажимаем «Сохранить».

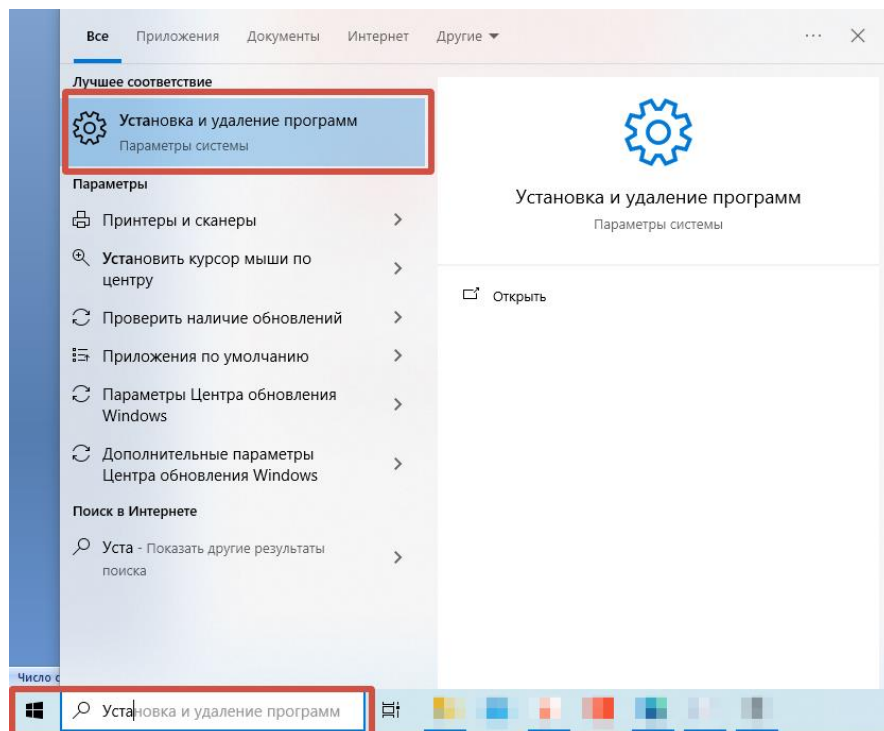


После этого переходим на сервере в C:\Program Files\IProject\config и копируем 2 файла: IProject.config и IProject.key (к примеру на рабочий стол).

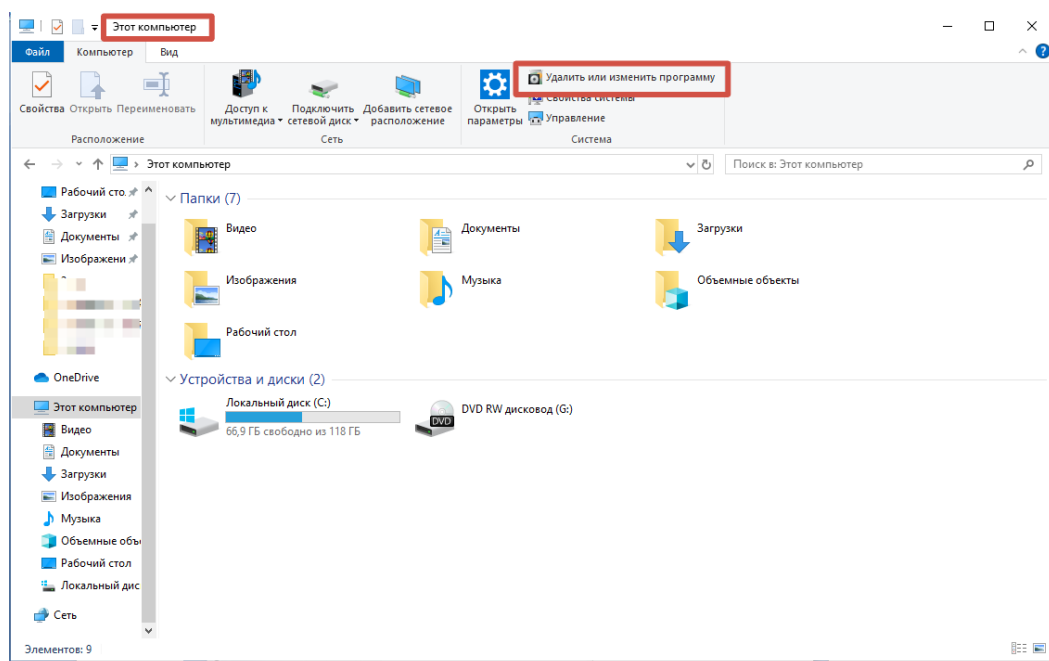


Далее переходим в раздел «Установка и удаление программ» удобным вам способом:

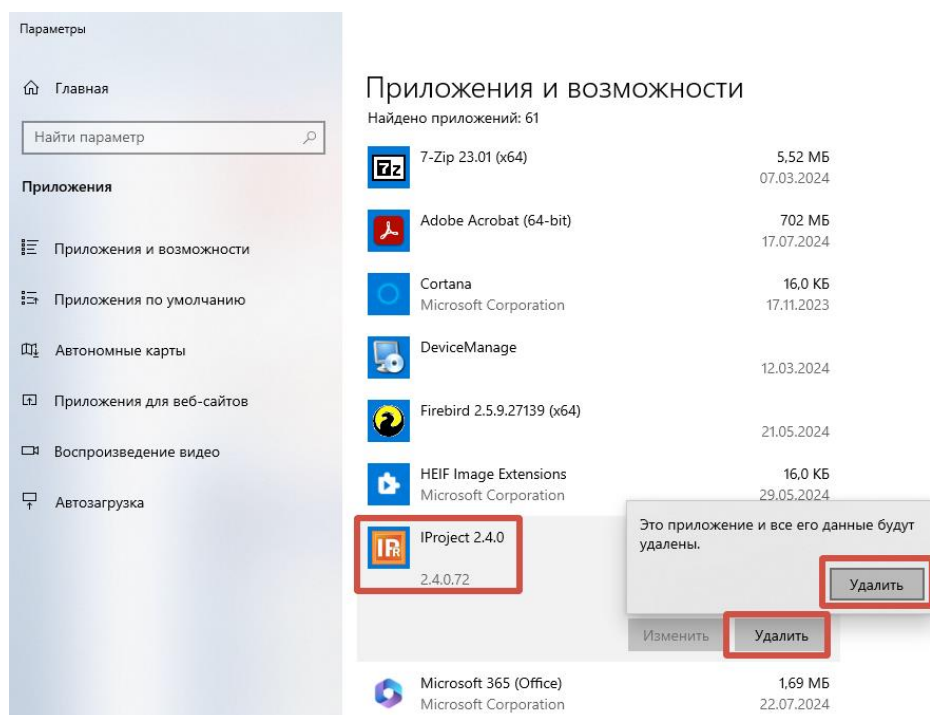
А) В графе поиск вводим «Установка и удаление программ» и щелкаем левой кнопкой мыши по службе.



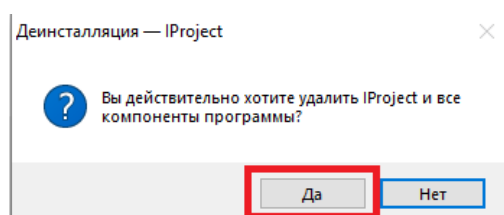
Б) Открываем «Этот компьютер» и сверху нажимаем левой кнопкой мыши на «Удалить или изменить программу»



Здесь листаем список программ пока не находим «IProject», нажимаем по ней левой кнопкой мыши и выбираем «Удалить».

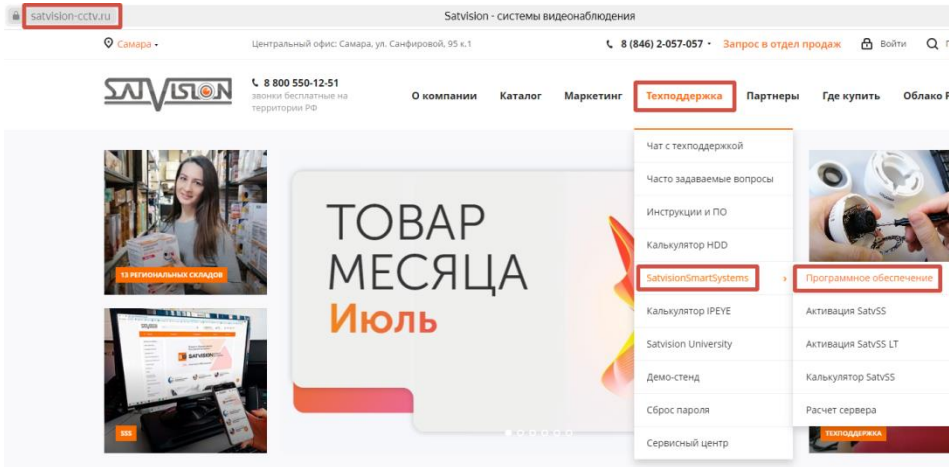


Соглашаемся с удалением.

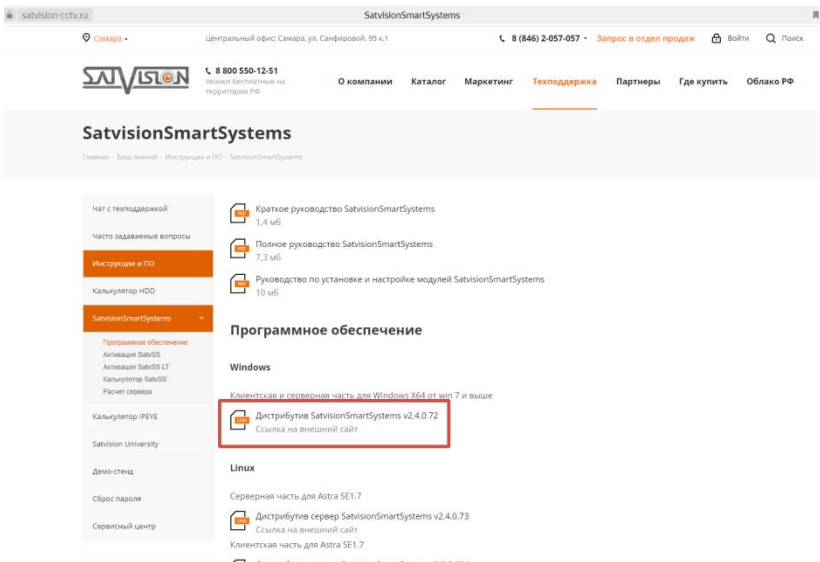


После этого заходим на наш сайт <https://satvision-cctv.ru/>

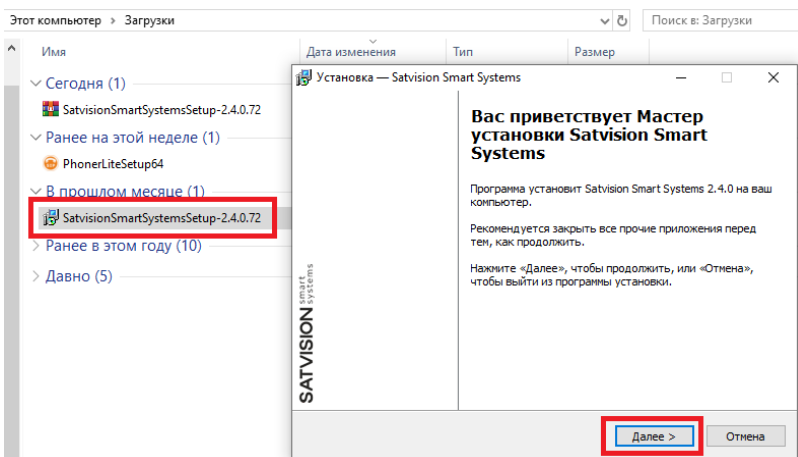
Переходим в раздел «ТЕХПОДДЕРЖКА» -> «SatvisionSmartSystems» -> «Программное обеспечение».



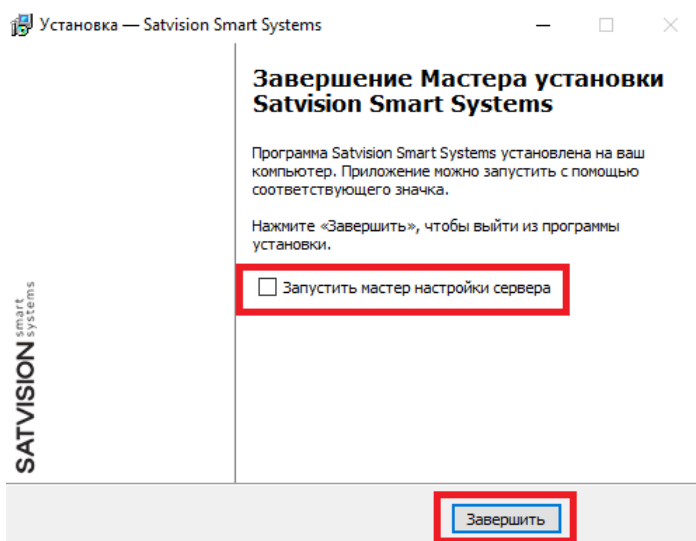
Скачиваем дистрибутив SatvisionSmartSystems.



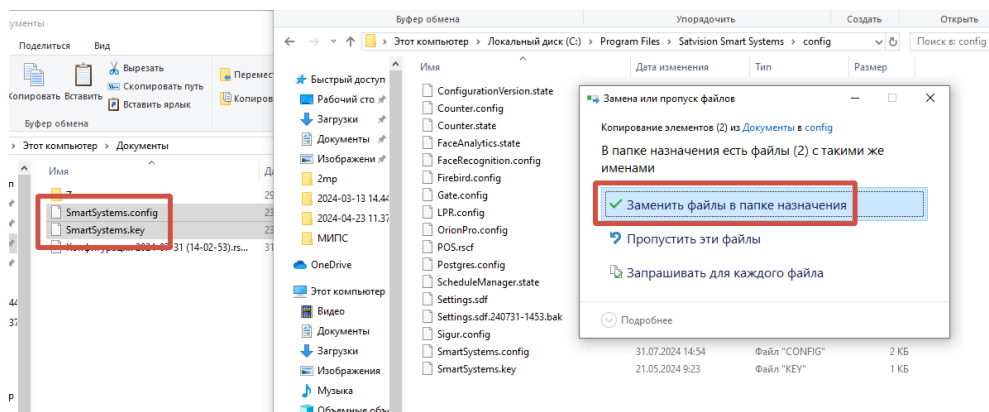
После загрузки переходим в папку, где сохранился файл и дважды щелкаем мышкой по нему. В окне «Мастер установки» нажимаем «Далее» и ждём окончания установки.



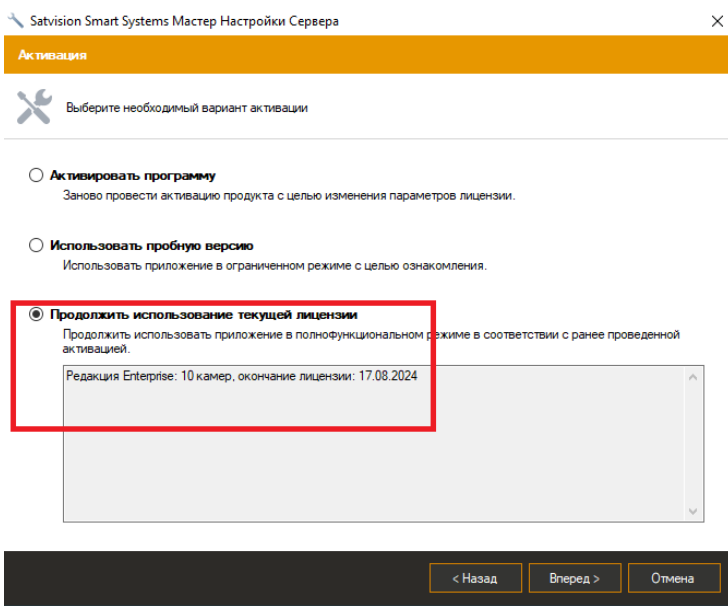
В конце установки убираем «галочку» с «Запустить мастер настройки сервера» и нажимаем завершить.



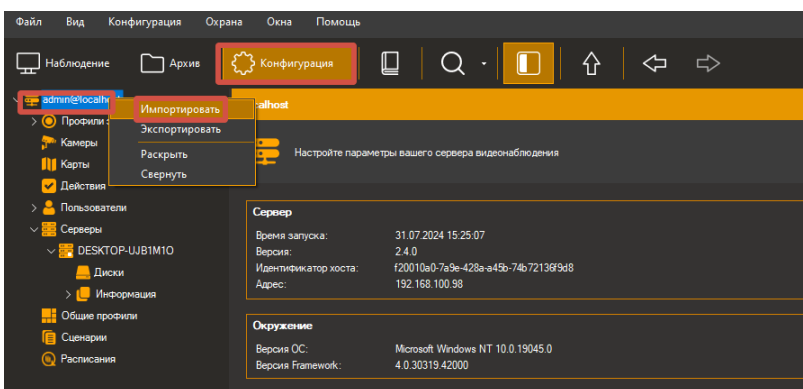
Переименовываем сохраненные файлы «IProject.config» и «IProject.key» в «SmartSystems.config» и «SmartSystems.key» и копируем их с заменой в C:\Program Files\Satvision Smart Systems\config



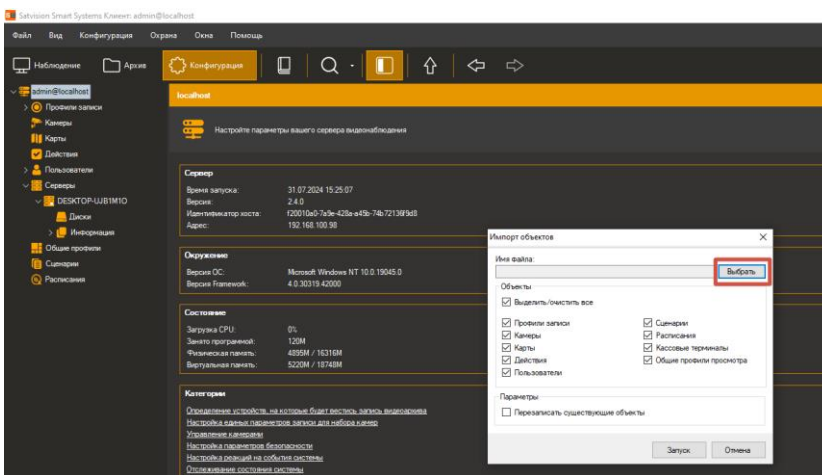
После этого заходим в «Мастер настройки сервера» и убеждаемся что лицензирование сохранилось.

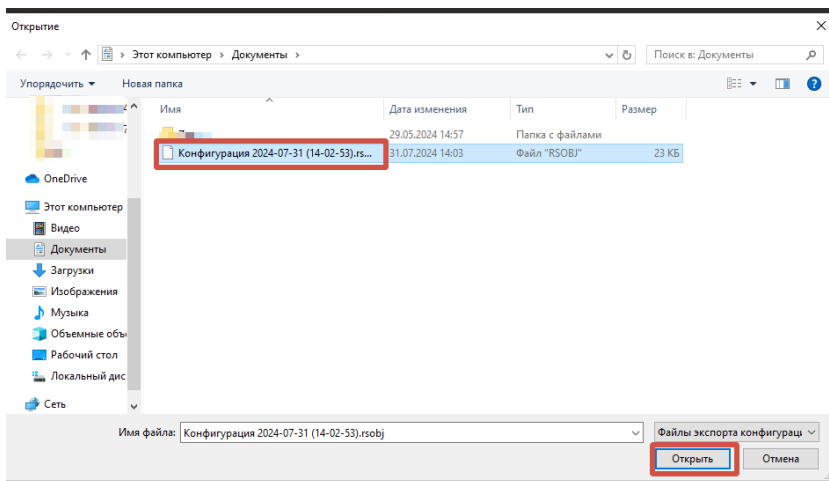


Запускаем «Клиент» и переходим в «Конфигурация», нажимаем правой кнопкой мыши на «admin@localhost» и нажимаем левой кнопкой мыши на «Импортировать».



Нажимаем левой кнопкой мыши «Выбрать» и указываем путь к сохраненному файлу конфигурации и нажимаем «Открыть».





После нажимаем запуск и все настройки сервера IProject применяются в ПО SatvisionSmartSystems.

Теперь можете пользоваться обновлённым ПО.

Важно!!! Если у вас используются нейросетевые модули и распознавание лиц/номеров, обратитесь к нам в техподдержку. Мы сами обновим, чтобы не потерять конфигурацию модулей.