



ПАСПОРТ



ГИБРИДНЫЙ ВИДЕОРЕГИСТРАТОР

DVR-4915F

Пожалуйста, внимательно прочитайте краткую инструкцию перед использованием данного оборудования.

Программное обеспечение и полную инструкцию вы можете скачать с нашего официального сайта www.divisat.ru

Благодарим вас за приобретение нашего продукта. В случае возникновения каких-либо вопросов, свяжитесь с продавцом оборудования.

1. Инструкция

Сведения, представленные в данной инструкции, верны на момент публикации инструкции. Производитель оставляет за собой право в одностороннем порядке, без уведомления потребителя, вносить изменения в конструкцию изделия и комплектацию для улучшения их технологических и эксплуатационных параметров. Данная краткая инструкция предназначена для быстрой установки и настройки сетевого видеорегистратора (DVR) и содержит только базовую информацию по функциям и различным настройкам.

2. Установка HDD

Запрещается устанавливать жесткий диск, когда DVR включен и работает. Отключите питание перед началом установки жесткого диска. Пожалуйста, используйте список рекомендованных жестких дисков (список рекомендованных HDD вы можете посмотреть в карточке товаров на сайте www.divisat.ru).

3. Руководство по установке жесткого диска (HDD) для видеорегистраторов DVR

- Открутите винты и снимите крышку видеорегистратора.
- Установите HDD и подключите его к плате видеорегистратора при помощи кабеля SATA и кабеля питания.
- Закрепите HDD ко дну устройства болтами, из вашей комплектации.
- Установите крышку и закрутите ее винтами.



5.1. Дата и время

В данном пункте вам необходимо установить корректное время и дату вручную. Также вы можете синхронизировать ваше устройство с NTP сервером. Для этого вам необходимо, чтобы устройство было выведено в интернет.

Часовой пояс	(UTC+04:00) Abu Dhabi, Baku
Формат даты	ГГГГ-ММ-ДД
Формат времени	24-час
Системное время	2024-06-25 10:35:27

5.2. Настройки сети

В этом пункте настроек вы можете выбрать тип сети: Статический либо DHCP. Также изменить настройки IP-адреса, маски сети, шлюза, DNS сервера.

Выберите сет. карту: Сет. карта1

Включить DHCP

IP адрес: 192.168.100.51

Маска подсети: 255.255.255.0

Шлюз по-умолчанию: 192.168.100.10

Предыдущий **Следующий** Выход



4. Описание задней панели



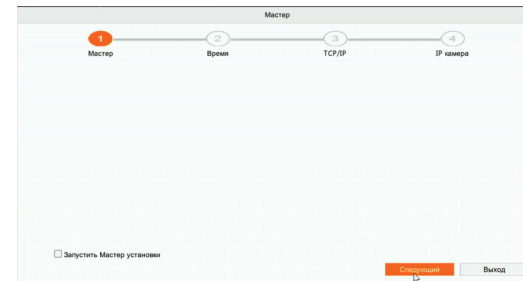
Название	Описание
VGA	Видео выход для подключения монитора по VGA
HDMI	Порт для подключения монитора по HDMI
CVBS	Видео выход для подключения монитора по CVBS
LAN	Сетевой разъем
USB	USB-порт для подключения устройств
DC 12V	Разъем для подключения питания
Audio input	Аудио вход
Video input	Видео вход
Audio output	Аудио выход
RS-485	Для подключения RS-485 устройств
Alarm	Тревожная колодка

Начало работы

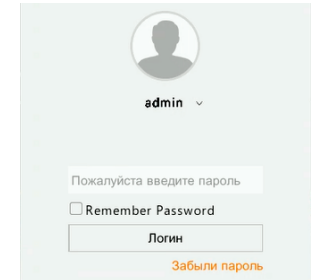
- Подключите монитор.
- Подключите питание.
- На экране монитора появится изображение с логотипом.
- После автоматической проверки видеорегистратором всех функций он загрузится и перейдет к «Мастер устройства».

5. Быстрая настройка видеорегистратора

Мастер установки предназначен для быстрой настройки видеорегистратора (DVR). Для того, чтобы при следующем включении мастер не отображался, вам необходимо поставить галочку в строке - «Мастер установки запускается автоматически».



После загрузки видеорегистратора вам необходимо ввести логин и пароль. По умолчанию логин - «admin», пароль - «вам необходимо его создать самостоятельно используя цифры и буквы». Для обеспечения безопасности устройства пароль необходимо менять регулярно.



Внимание!

Для корректной работы видеорегистратора с другими сетевыми устройствами (к примеру, ПК) в локальной сети вам необходимо правильно указать подсеть.

Пример:

Сетевые настройки регистратора:
 IP-адрес: 192.168.100.100
 Маска: 255.255.255.000
 Шлюз сети: 192.168.100.001
 Выделенная красным комбинация цифр и есть значение подсети.
 Сетевые настройки ПК:
 IP-адрес: 192.168.100.002
 Маска: 255.255.255.000
 Шлюз сети: 192.168.100.001

5.3. Добавление в мобильное приложение

Необходимо скачать приложение Guard Viewer в Play Market для android или в App Store для iPhone. Далее вам необходимо отсканировать QR-код для добавления устройства.



5.4. Добавление IP-видеокамер

В данном разделе вы можете добавить IP-видеокамеру. Для этого вам необходимо нажать на кнопку «Добавить». Далее, в разделе поиска устройств вам надо нажать «Поиск». После того, как все видеокамеры будут найдены, вам необходимо установить галочку на видеокамерах, которые вам необходимы и добавить в видеорегистратор.

Внимание!

Если после добавления видеокамеры не появилось изображение на канале, то необходимо произвести настройку видеокамеры (указать логин, пароль, порт и протокол подключения).

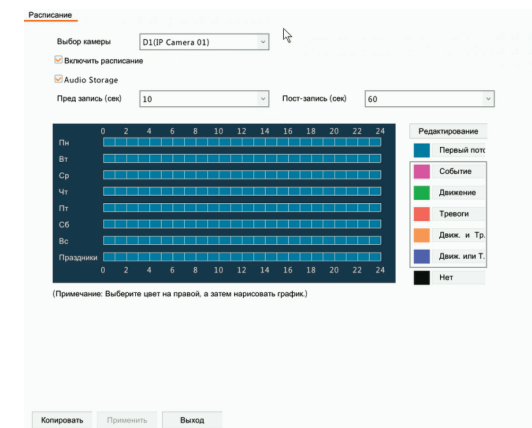


Для автоматического добавления видеокамер вам необходимо нажать на «Быстрое добавление», после чего будут добавлены все видеокамеры.



5.5. Расписание записи

В данном разделе вы можете выставить расписание записи. Выбираете «Редактировать» один из пунктов, после чего, выделяете на графике, при помощи мыши, дни недели и часы для записи. При выделении меняется цвет в зависимости от выбранной вами записи.



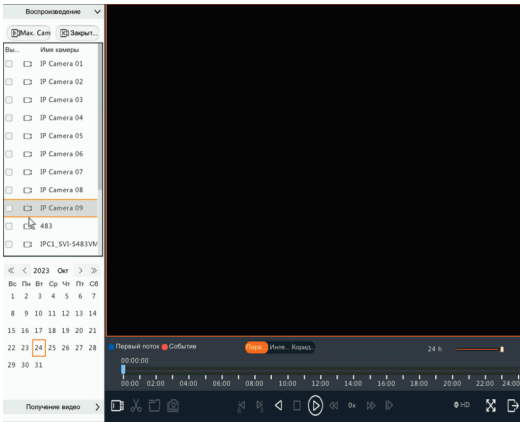
Внимание!

График настраивается на один канал (по умолчанию на 1-ый канал). Для установки настройки на другие каналы необходимо скопировать расписание. Для этого необходимо выделить галочкой все дни недели и нажать «Копировать».



5.6. Воспроизведение

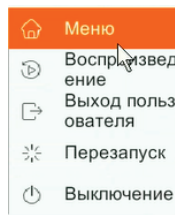
Для просмотра архива вам необходимо зайти в главное меню видеорегистратора и выбрать пункт «Воспроизведение». У вас откроется меню воспроизведения:



Слева находится календарь и видеокамеры. Вы можете выбрать определенную видеокамеру и дату просмотра архива. Внизу экрана видеорегистратора находится шкала записи (зеленая и желтая). Присутствует стандартная панель управления видеофайлами.

5.7. Выключение

Необходимо зайти в главное меню и выбрать вкладку «Меню» - откроется вкладка: В данном разделе вы можете выключить, перезагрузить, выйти из учетной записи видеорегистратора, перейти в меню и запустить воспроизведение



6. Веб-интерфейс

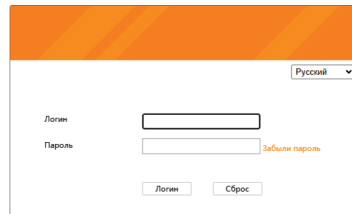
1. Настройки браузера.

Откройте браузер IE, кликните на значок шестеренки в правом верхнем углу > Свойства браузера > Безопасность > другой > элементы ActiveX и модули управления > и выберите везде «Разрешить».

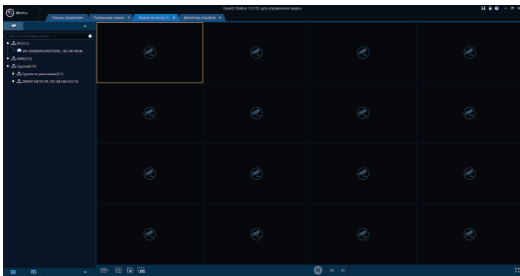
2. Введите в адресную строку браузера IE (версия IE 11 и выше) IP-адрес вашего видеорегистратора. Пример ссылки: <http://192.168.1.100> (необходимо указывать IP-адрес своего видеорегистратора!)

3. Установка плагинов:

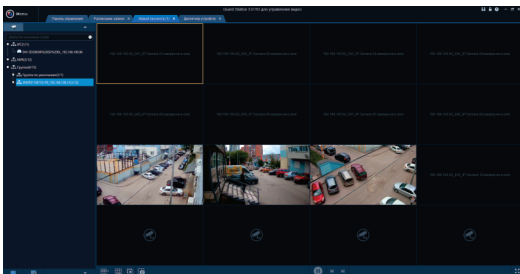
После подключения IP-видеорегистратора и ввода его IP-адреса в IE, вам необходимо установить плагины на компьютер. Кликните на всплывающее окно «ОК» и установите, как показано на рисунке:



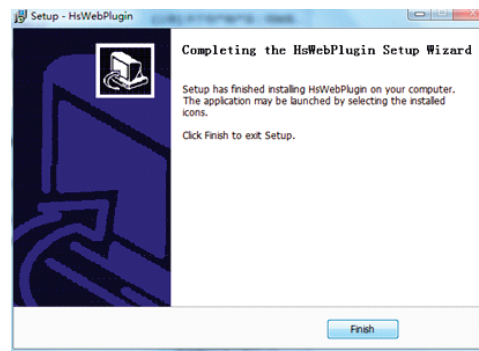
9»»»10



Далее вам необходимо выбрать ваш видеорегистратор в дереве устройств, как показано на рисунке ниже. Зажмите и перетащите ее в окно просмотра, после чего видеопоток с видеокamer, подключенных к видеорегистратору, запустится.



13»»»14



4. Вход в видеорегистратор:

Откройте веб-браузер и введите имя пользователя и пароль от видеорегистратора.

Имя пользователя по умолчанию: admin

Пароль по умолчанию: необходимо создать его самостоятельно используя цифровые и буквенные значения.

7. Подключение видеорегистратора через Guard Station (ПК)

1. Установите на компьютер программное обеспечение CMS клиент. Для установки запустите «Guard Station Setup». После успешной установки дважды кликните на ярлык «Guard Station» для запуска.

2. Добавление видеорегистратора:

Запустите «Guard Station». Придумайте свой логин и пароль для входа в учетную запись пользователя (в дальнейшем этот логин и пароль будут всегда использоваться при запуске программы).

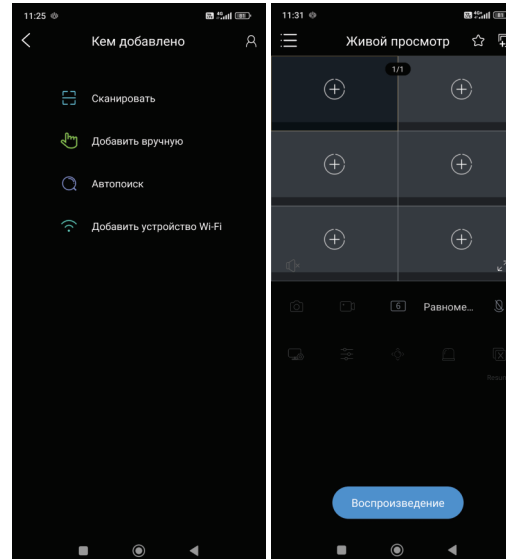
Главное меню. Выберите пункт «Панель управления» > «Диспетчер устройств» или «Добавить устройство».

Далее вам необходимо выбрать нужный видеорегистратор, указать логин и пароль от видеорегистратора (по умолчанию логин: admin, пароль: установленный вами).

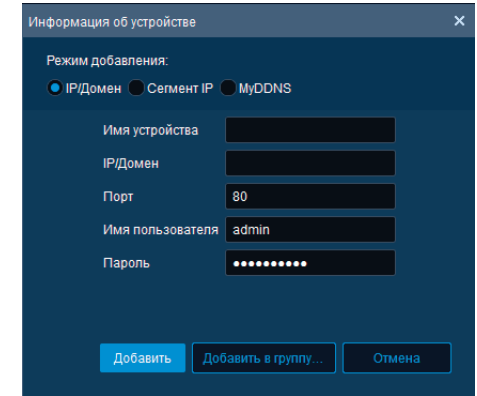
11»»»12

2. Добавление устройства.

Для добавления устройства вам необходимо зарегистрироваться. После регистрации перезапустите приложение и добавьте устройство. Нажмите кнопку «Устройства», затем на «+» - отсканируйте QR код, чтобы получить серийный номер или выберите ручной ввод серийного номера для добавления устройства.



Далее нажмите кнопку «Добавить», ваш видеорегистратор будет добавлен.



3. Просмотр видео:

Перейдите во вкладку «Главный экран», откройте раздел Live.

9. Спецификация модели

DVR-4915F

Процессор	SSR920G
Видеокodeк сжатия	H.265/H.264
Видеовыход BNC/VGA/HDMI	1/1/1 (4K)
Разрешение записи	AHD 8 Mpix Lite (1920 x 2160) - 8 к/с AHD 5 Mpix Lite (1296 x 1944) - 12 к/с AHD 4 Mpix Lite (1296 x 1520) - 15 к/с AHD 2 Mpix (1920 x 1080) - 15 к/с AHD 1 Mpix (1280 x 720) - 25 к/с IP 8 Mpix (3840 x 2160) - 25 к/с
Скорость записи	1, 4, 6
Разделение экрана	1 RCA/1 RCA
Аудио вход/выход	4 входа/1 выход
Тревожный вход/выход	Детектор движения, тревожный датчик
Тревога	По времени, по событию
Режим поиска	1*RJ-45: 1*100Mbps
Сеть	Статический IP, DHCP, DDNS, NTP, SMTP, P2P, RTSP
Сетевые протоколы	10
Максимальное число пользователей	Удаленный просмотр CMS, веб-браузер (IE) ПО для доступа по сети (CMS) Guard Station 3.0
Копирование на USB	Да
Копирование в AVI	Да
Число жестких дисков HDD	SATA2x1
Максимальный объем HDD	До 8 Тб
ПО для мобильного телефона	Guard Viewer
Управление	Мышь
Питание	DC 12V 2A
Рабочая температура	0 °C + 50 °C, 10%-90% RH (без конденсации)
Габариты	260(Ш) x 226(Г) x 47(В) мм
Вес (без HDD)	1.1 кг

15»»»16