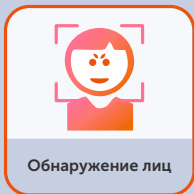


СИСТЕМА РАСПОЗНАВАНИЯ ЛИЦ SATVISION SMART SYSTEMS

Система распознавания лиц Satvision Smart Systems позволяет осуществлять автоматическую идентификацию лиц по видеоизображению. Применение интеллектуального модуля распознавания лиц даёт возможность организовать автоматический контроль и ограничение доступа на территорию предприятия и в служебные помещения, учёт рабочего времени сотрудников и соблюдение трудовой дисциплины, идентификацию посетителей по белым и чёрным спискам и т.д.

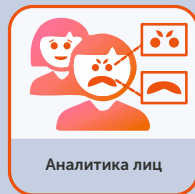
Satvision Smart Systems автоматически выделяет из видеопотока оптимальные изображения лиц (эталонные изображения). Такие изображения сохраняются в базе данных для последующей идентификации. Высокая точность распознавания обеспечивается за счет применения инновационной технологии индексирования по биометрическим параметрам лица.

МОДИФИКАЦИИ ПОСТАВКИ МОДУЛЯ



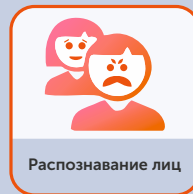
Обнаружение лиц

Захват лиц в видеопотоке.



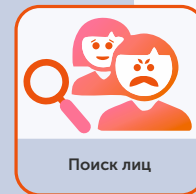
Аналитика лиц

Счетчик людей с оценкой демографии. Включает захват лиц. Возможно применение ре-идентификации на коротких промежутках времени для подсчета уникальных посетителей.



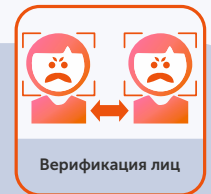
Распознавание лиц

Идентификация с неограниченной базой. Включает захват лиц, оценку демографии (пол, возраст, раса), поиск по лицу или атрибутам.



Поиск лиц

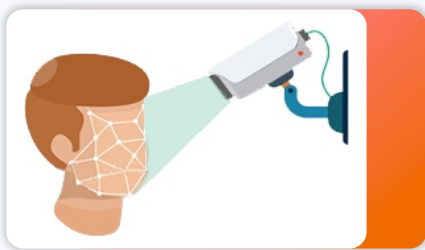
Поиск по лицу или атрибутам лица, демографии. Включает захват лиц.



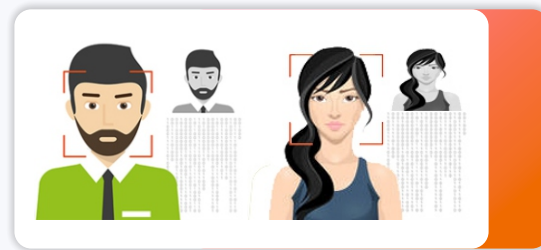
Верификация лиц

Верификация лиц (сравнение 1 к 1). Включает захват лиц.

ФУНКЦИОНАЛЬНЫЕ ВОЗМОЖНОСТИ



- Анализ полового и возрастного состава выборки физических лиц для определения целевой аудитории
- Построение отчетов с разбивкой по половому и возрастному составу. Отображение статистики в режиме реального времени
- Фильтрация сотрудников при подсчете посетителей
- Обнаружение лиц в зоне контроля



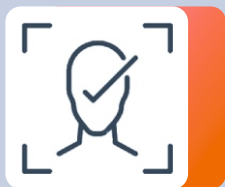
- Сохранение в архив информации об обнаружении лиц, вывод информации в режиме реального времени
- Поиск в архиве обнаруженных лиц по набору признаков, выгрузка истории распознавания в формат CSV
- Ведение картотеки физических лиц с возможностью привязки к объекту дополнительных полей (информации о физ. лице)
- Группировка карточек лиц для создания черных/белых списков и иных автоматических реакций по сценарию

ПРИМЕНЕНИЕ СИСТЕМЫ РАСПОЗНАВАНИЯ ЛИЦ SATVISION SMART SYSTEMS

Модуль распознавания лиц **Satvision Smart Systems FR** дает возможность не только существенно расширить возможности системы видеонаблюдения и комплексной системы безопасности в целом, но и решить ряд прикладных задач по организации бизнес-процессов, позволяющих повысить эффективность работы сотрудников и уровень сервиса, предотвратить воровство в торговых залах и снизить финансовые издержки, проводить целевой анализ аудитории и маркетинговые исследования.

Программа находит широкое применение на коммерческих предприятиях, банках, торгово-развлекательных центрах, спорткомплексах, крупных культурных учреждениях, местах массового скопления людей и т.д.

КОНТРОЛЬ И ОГРАНИЧЕНИЕ ДОСТУПА НА ТЕРРИТОРИЮ, УЧЁТ РАБОЧЕГО ВРЕМЕНИ



Учет времени прихода/ухода сотрудников, учёт рабочего времени.

Контроль доступа на объект. Пропуск на территорию согласно «белым» и «черным» спискам.

Интеграция со СКУД для предотвращения несанкционированного доступа.

Обнаружение постороннего лица в контролируемой зоне.

Запись и хранение данных физических лиц по посещению объектов.

Создание картотеки лиц, группировка лиц в «черные» и «белые» списки.

КОНТРОЛЬ ЭФФЕКТИВНОСТИ БИЗНЕСА



Предотвращение воровства. - Сравнение количества чеков с количеством выделенных лиц поможет предотвратить не добросовестные действия сотрудников.

Ведение базы неблагонадёжных клиентов и своевременное оповещение о их нахождении на территории позволит избежать финансовых потерь для ритейла, гостиниц, ресторанов и т.д.

Контроль бизнеса из любой точки мира. Формирование отчётов по заданному набору признаков.

Автоматический анализ полового и возрастного состава посетителей позволит определить целевую аудиторию ресторана, гостиницы, магазина и т.д.

Учёт рабочего времени и контроль трудовой дисциплины для повышения эффективности работы персонала и увеличения прибыли предприятия.

ОБЕСПЕЧЕНИЕ ОБЩЕСТВЕННОЙ БЕЗОПАСНОСТИ В МЕСТАХ МАССОВОГО СКОПЛЕНИЯ ЛЮДЕЙ В СОСТАВЕ СИСТЕМЫ «БЕЗОПАСНЫЙ ГОРОД»



Розыск и идентификация лиц людей в местах массового скопления по группам «перехвата».

Контроль доступа и предотвращение нежелательных лиц на крупные спортивные мероприятия, фестивали и т.д.

Фиксация проникновения и идентификация нарушителей в строго охраняемых зонах аэропортов, вокзалов, метро, спорткомплексов, культурных центров и т.д.

Оповещение служб правопорядка и безопасности об обнаруженных нарушителях.

ПРЕИМУЩЕСТВА СИСТЕМЫ

- Низкие требования к ресурсам - меньше затраты на оборудование
- Точность распознавания лиц 95%
- Эффективная работа в условиях некооперативного распознавания лиц – не требуется занимать определённое положение перед камерой, система захватывает лица из потока

ТИПОВЫЕ РЕШЕНИЯ



КОМПЛЕКС «ОФИС»

Предназначен для организации системы контроля доступа и учёта рабочего времени персонала.

Используется для автоматизации пропускного режима и системы учёта рабочего времени в офисах, предприятиях, а также на складах и в аптеках – в комнатах хранения наркотических средств.

Применение модуля распознавания лиц в пунктах контроля исключает человеческий фактор, повышает быстродействие проходной, обеспечивает автоматическое сохранение информации.

Система легко настраивается.

Применение модуля распознавания лиц совместно со СКУД на предприятии исключает использование чужих электронных ключей и манипулирование системой учёта рабочего времени, благодаря чему заметно повышается трудовая дисциплина и эффективность работы персонала.



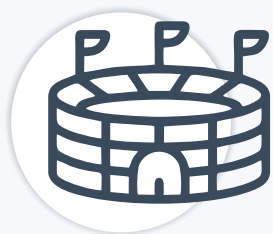
КОМПЛЕКС «РИТЕЙЛ»

Предназначен для оптимизации управления персоналом, автоматического подсчёта и фиксации анализа демографического (пол и возраст) состава целевой аудитории, распознавания постоянных посетителей и формирование «белых» и «черных» списков.

Используется для автоматизации контроля трудовой дисциплины, маркетинговых исследований, оптимизации бизнес-процессов, минимизации краж и повышения уровня обслуживания в розничных магазинах, торговых центрах, банках, ресторанах, гостиницах и т.д.

Применение модуля распознавания лиц позволяет повысить эффективность персонала, увеличить прибыль и избежать финансовых издержек, обеспечивает автоматическое сохранение информации.

Система легко настраивается.



КОМПЛЕКС «СТАДИОН»

Предназначен для организации системы контроля входа/выхода в местах массового скопления людей, идентификации лиц и «черных» списков и баз разыскиваемых правонарушителей с последующим оповещением органов правопорядка и службы безопасности.

Используется для повышения уровня обеспечения общественной безопасности и предотвращения проникновения нежелательных лиц в строго охраняемые зоны аэропортов, вокзалов, метро, на спортивные и культурные мероприятия и т.д.

Использование аналитического модуля распознавания лиц IProject FR вместе с модулем релейных входов/выходов УСК-04 позволяет организовать систему звукового, речевого или светового оповещения об обнаружении нежелательных лиц в контролируемой зоне.

Система легко настраивается.