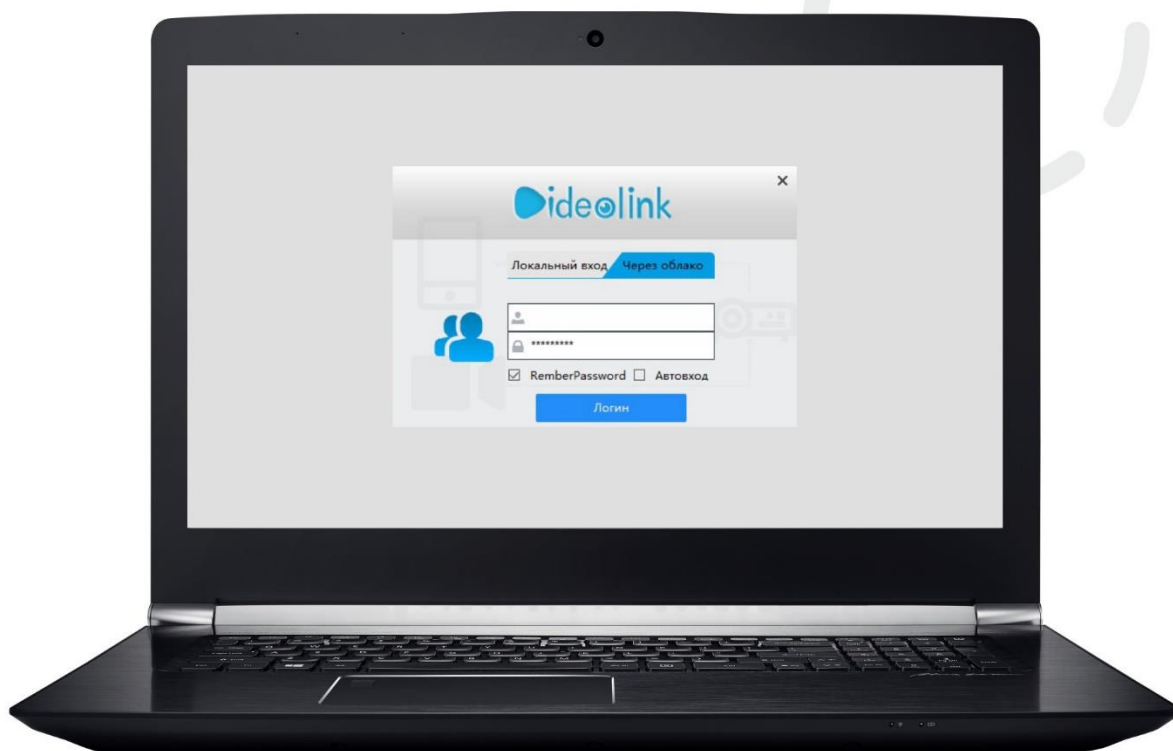


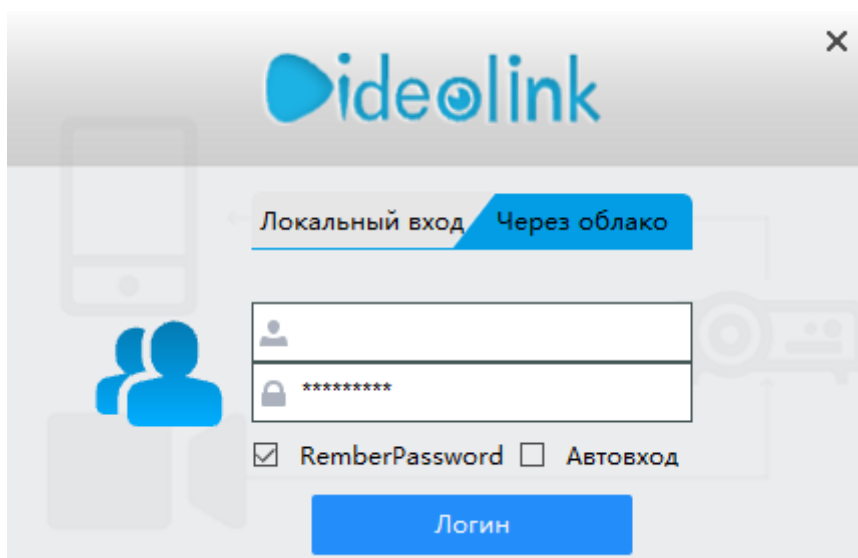
# ИНСТРУКЦИЯ ПО НАСТРОЙКЕ VideoLink (ПК)



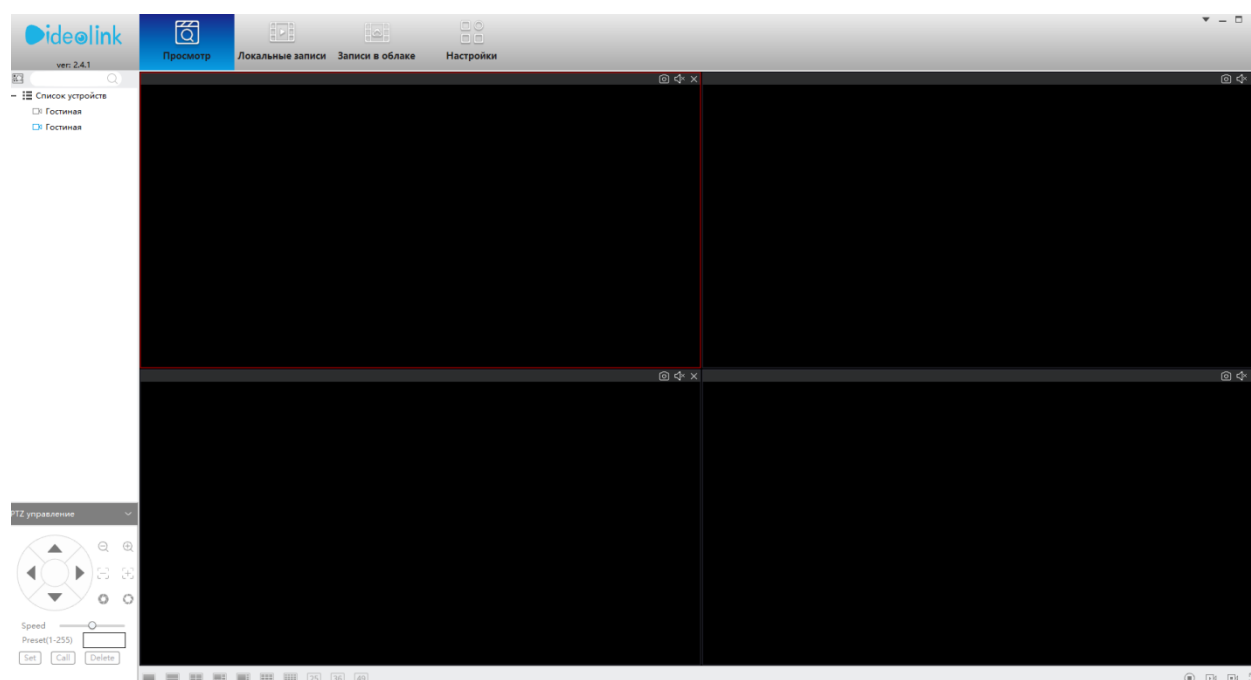
Данную программу вы можете скачать на сайте [satvision-cctv.ru](http://satvision-cctv.ru) в разделе «Инструкции и ПО». Вы можете добавить видеокамеру по P2P и по локальной сети, для этого установите и запустите программу.

Выберете тип входа – “Через облако”.

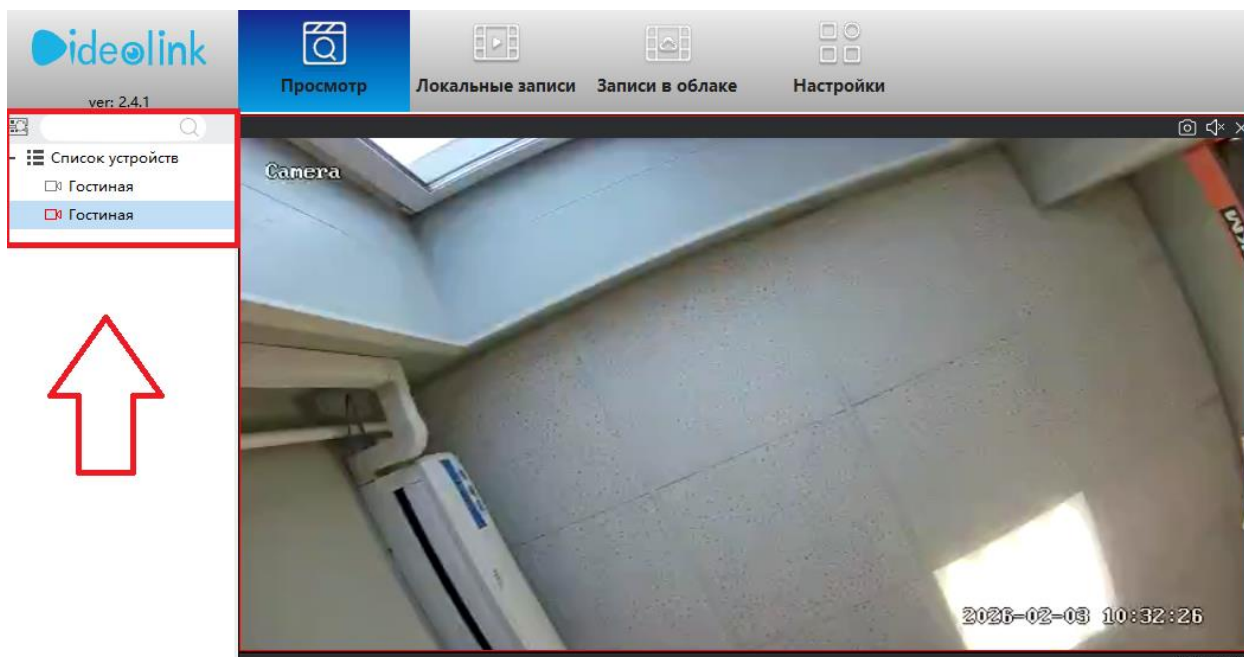
Введите данные от аккаунта, которые использовали для входа в мобильном приложении.



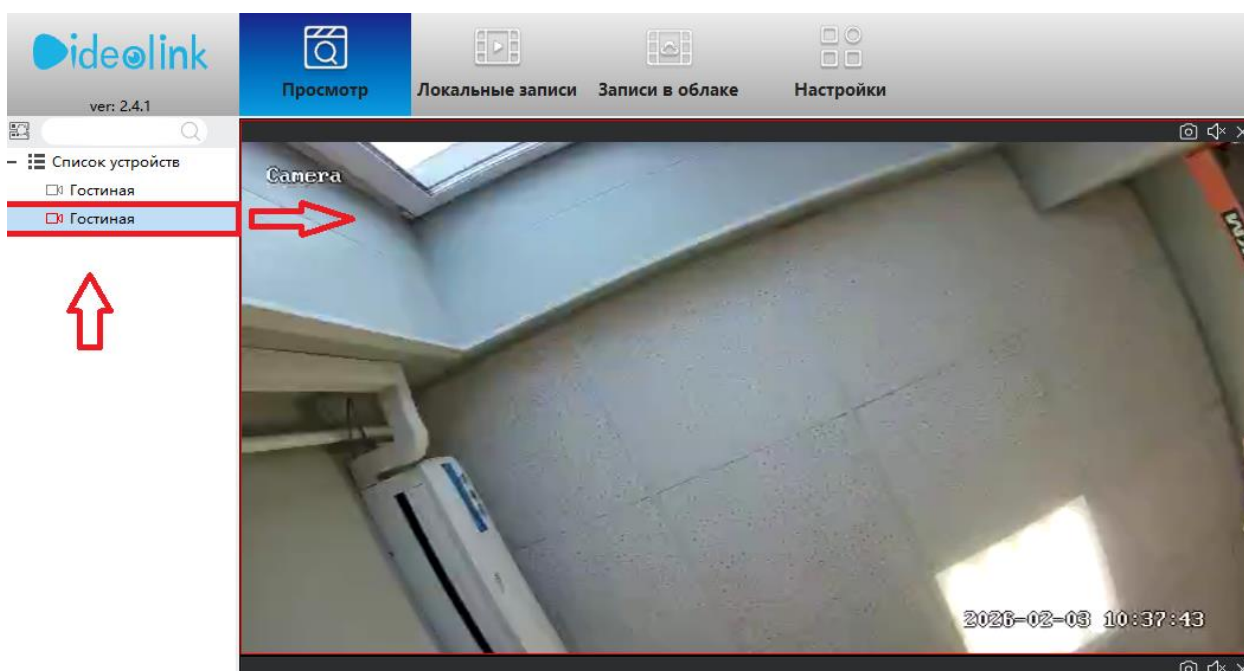
После подключения открывается окно просмотра.



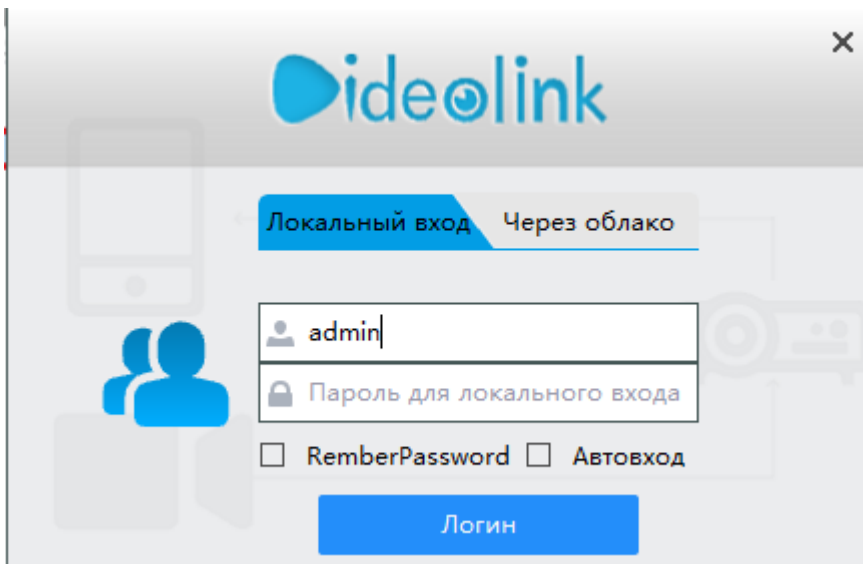
Если у вас есть добавленное устройство, оно будет отображаться в данном окне.



Для запуска изображения в режиме просмотра, вам нужно нажать на активное оборудование.

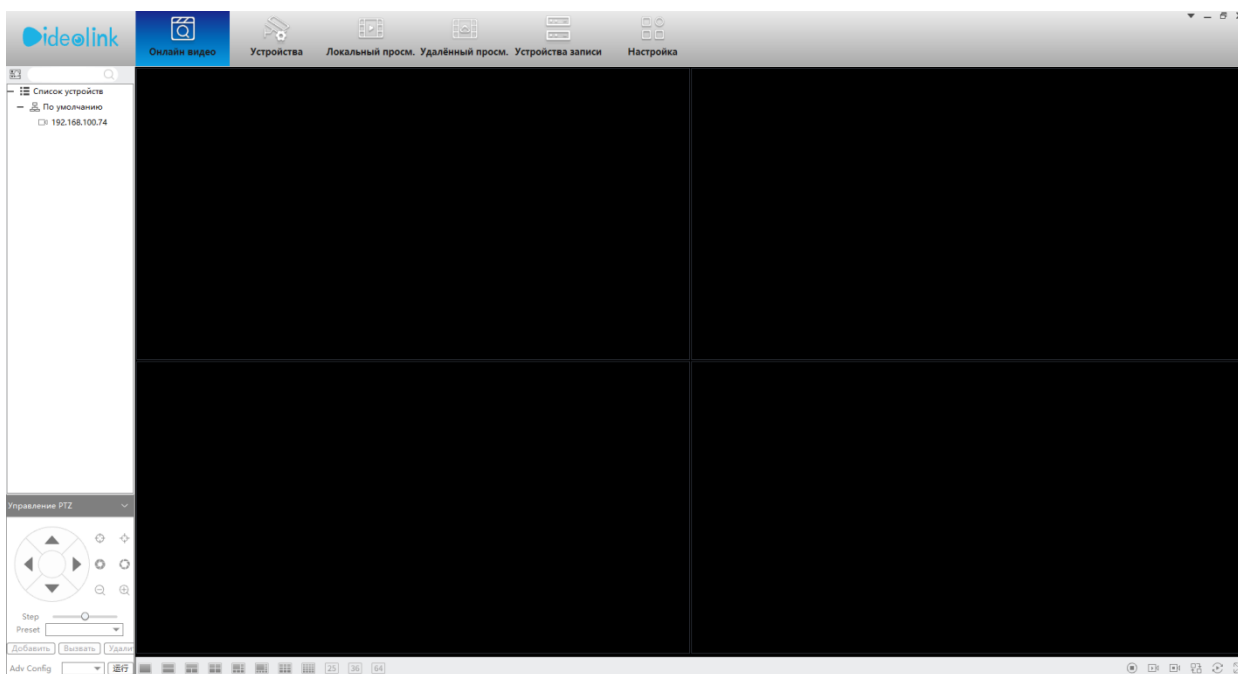


Для добавления оборудования по локально сети в приложении VideoLink (ПК) вам нужно выбрать тип входа – “Локальный вход”.

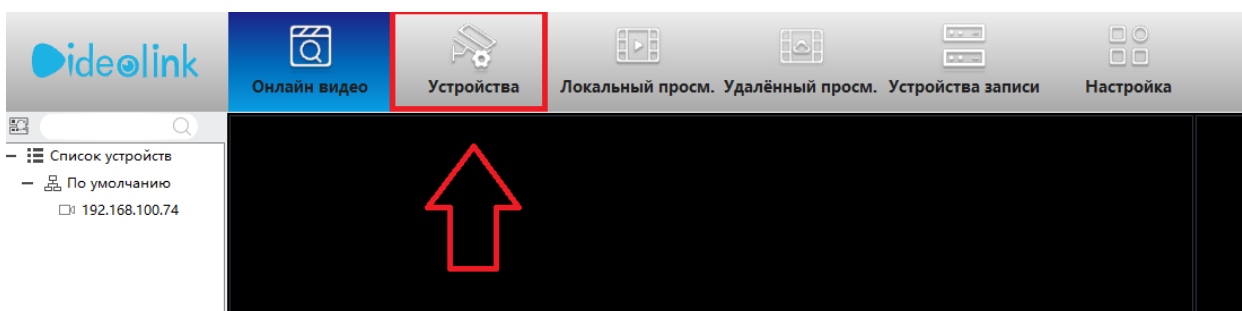


Для входа используйте стандартные данные (логин - admin, пароль - 123456).

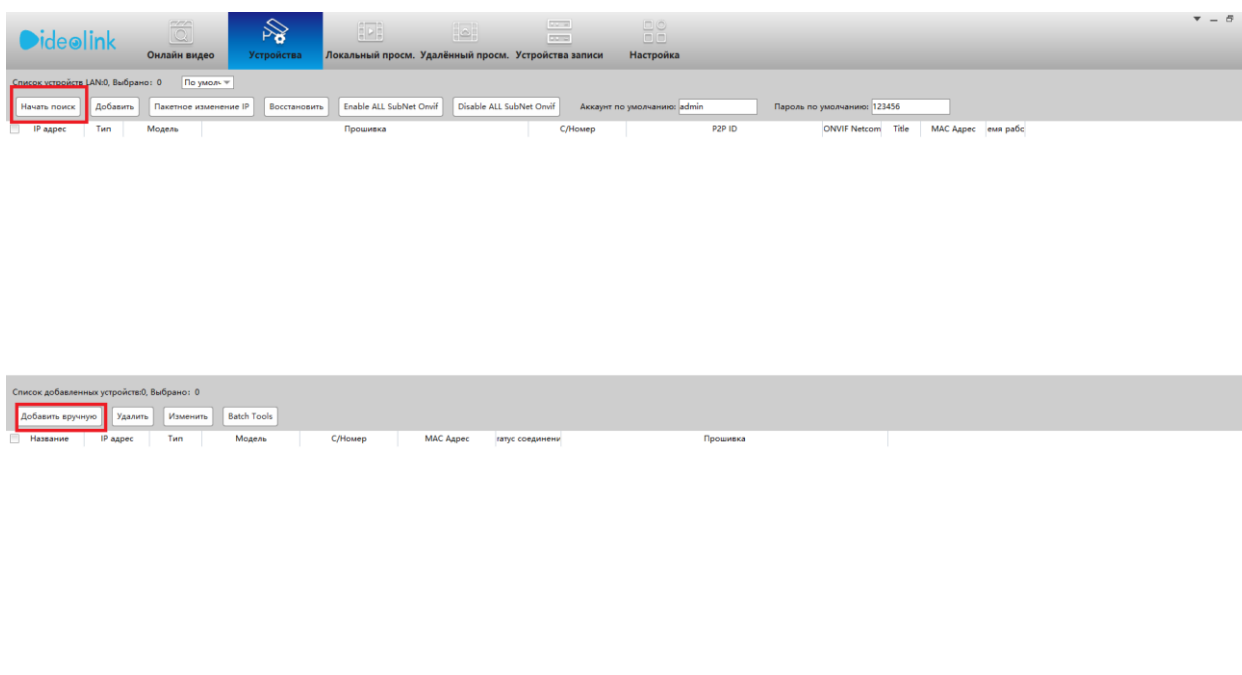
После загрузки приложения, у вас открывается окно просмотра.



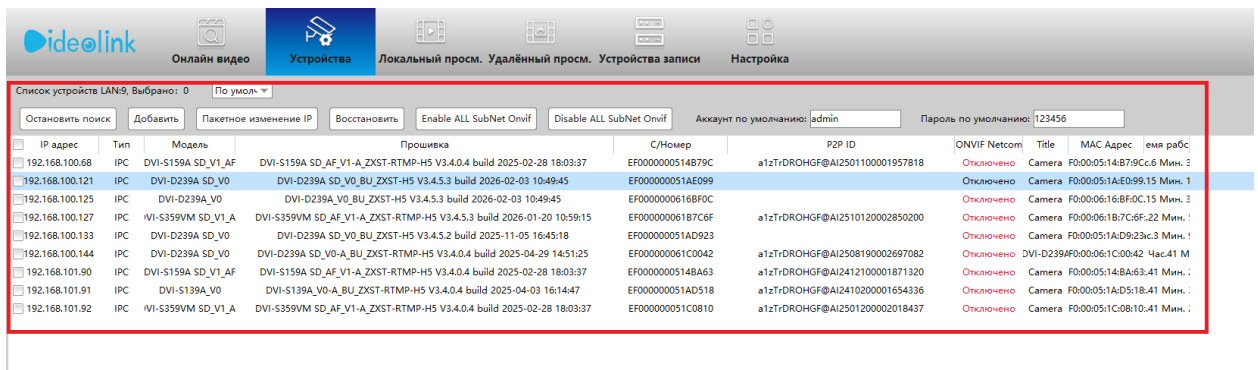
Для просмотра камер их нужно добавить.  
Переходим во вкладку "Устройство".



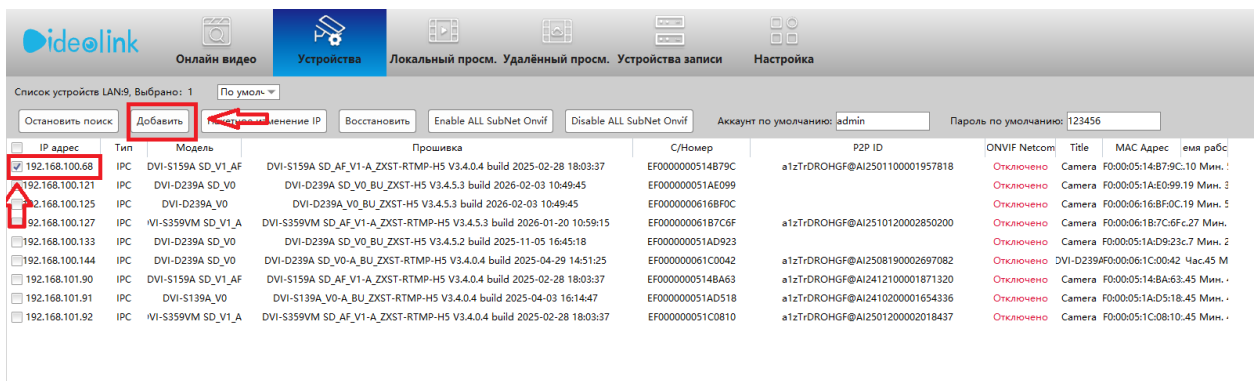
В приложении есть два способа добавления камер - через "Поиск по сети" и "Вручную".



При добавлении через "Поиск по сети", приложение ищет в сети камеры, которые работают по протоколу камер 9-й серии.

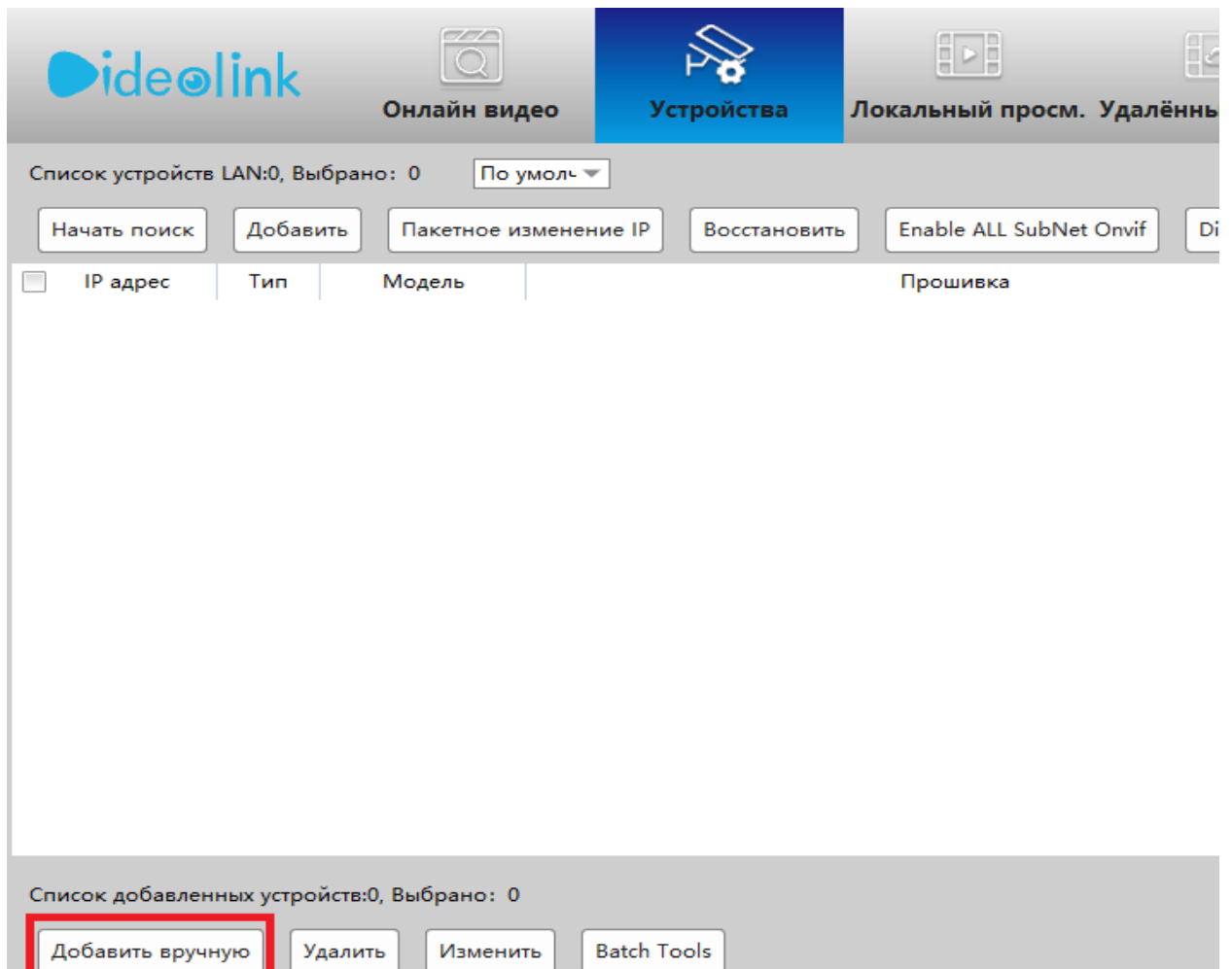


Что бы добавить камеру, нажмите на квадрат рядом с IP адресом и нажмите кнопку "Добавить".



После чего камера переходит в раздел добавленные и ее можно посмотреть в основном меню.

Для добавления камеры "В ручном" режиме, откройте пункт "Устройство" и нажмите на кнопку "Добавить вручную".



Появится окно "Добавить", укажите данные камеры и нажмите кнопку "Сохранить".

**Добавить** ✕

Название	<input type="text"/>
IP адрес	<input type="text" value="192.168.0.123"/>
Группа	<input type="text" value="По умолчанию"/>
Тип	<input type="text" value="IPC"/>
Протокол	<input type="text" value="VIDEOLINK"/>
Video Port	<input type="text" value="554"/>
PTZ Port	<input type="text" value="8091"/>
Логин	<input type="text" value="admin"/>
Пароль	<input type="text" value="123456"/>

Для этого переходим на вкладку "Онлайн видео", нажимаем на IP адрес нашей камеры и переносим его на экран просмотра.

