

## СИСТЕМА ПОДСЧЁТА ПОСЕТИТЕЛЕЙ

Система подсчёта посетителей позволяет получать и анализировать данные о количестве вошедших и вышедших через контролируемую зону людей за определённый период времени. Использование интеллектуального модуля подсчёта посетителей даёт возможность оценить проходимость, эффективность работы персонала и загруженность площадей торговых и развлекательных центров, банков, аэропортов, вокзалов и т.д., повысить качество обслуживания и скорректировать штатное расписание персонала с учётом пиковой нагрузки, планировать проведение рекламных акций и маркетинговых исследований.

Система подсчёта посетителей Satvision Smart Systems считает число людей, пересекающих заранее установленную линию в одном из двух возможных направлений («вход» и «выход») и на основании этих данных формирует отчёты о количестве посетителей в заданный интервал времени.

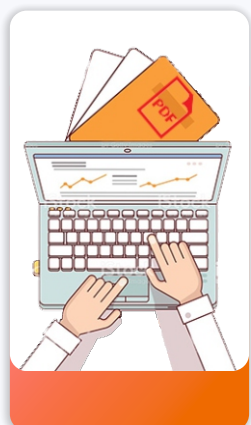
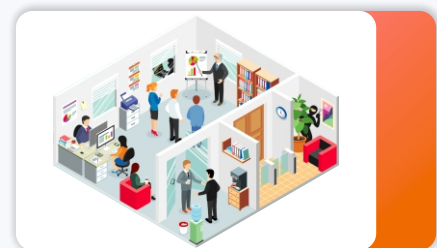
### МОДИФИКАЦИИ ПОСТАВКИ МОДУЛЯ



Модуль подсчета посетителей движущихся в направлении «вход» и/или «выход» в зоне контроля

### ФУНКЦИОНАЛЬНЫЕ ВОЗМОЖНОСТИ

- Подсчёт посетителей в зоне контроля, определение направлений их движения и факта входа/выхода
- Построение отчётов, графиков и гистограмм за заданный интервал времени (от минут до месяцев)
- Возможность объединения зон контроля в систему и построение сводных отчётов



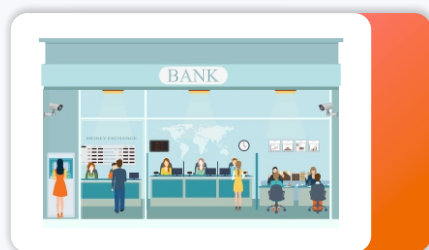
- Сохранение в архив информации о вошедших и вышедших людях, вывод информации в режиме реального времени;
- Экспорт отчётов в PDF и Excel, с возможностью автоматического позиционирования и адаптации отчётных данных в табличном и графическом режимах.

## ПРИМЕНЕНИЕ СИСТЕМЫ ПОДСЧЁТА ПОСЕТИТЕЛЕЙ

Система подсчёта посетителей Satvision Smart Systems дает возможность использовать систему видеонаблюдения для получения и анализа информации о посещаемости торговых центров, гипермаркетов, банков, аэропортов, вокзалов, гостиниц, ресторанов, спортивных и культурных центров и т.д.

На основании этих данных можно оценить популярность торговых площадей, эффективность проводимых рекламных акций, проводить маркетинговые исследования, позволяющие оптимизировать и повысить качество работы персонала и уровень сервиса, а также прогнозировать перспективы развития бизнеса и минимизировать возможные риски и издержки.

### АНАЛИЗ ПОСЕЩАЕМОСТИ РОЗНИЧНЫХ СЕТЕЙ И БАНКОВ



Подсчёт посетителей, оценка проходимости магазина/отделения банка. Анализ этих данных позволяет определить конверсию торговой точки и прогнозировать объёмы продаж и корректировать объёмы закупок. Оценка эффективности работы персонала и повышение уровня обслуживания. Корректировка графиков работы сотрудников в часы пиковых нагрузок.

Анализ эффективности проведения рекламных акций, оценка привлекательности витрин и выставочных стендов. Сравнение статистических данных о посещаемости различных магазинов внутри сети позволит оценить целесообразность открытия новых магазинов и закрытия нерентабельных точек продаж.

### АНАЛИЗ ПОСЕЩАЕМОСТИ ТОРГОВО-РАЗВЛЕКАТЕЛЬНЫХ ЦЕНТРОВ



Подсчёт посетителей и оценка популярности торгового центра. Формирование величины арендной платы на основании данных о посещаемости. Анализ проходимости различных зон торгового центра. Регулирование эффективности распределения посетителей внутри торгово-развлекательного центра.

Анализ эффективности проведения рекламных акций и промо-акций. Оценка загруженности торговых площадей. Прогнозирование развития торгового центра.

Формирование рейтинга привлекательности торговых точек позволяет принимать решение о целесообразности каждого арендатора для повышения популярности торгового центра.

### АНАЛИЗ ПАССАЖИРОПОТОКА НА ТРАНСПОРТЕ



Определение величины пассажиропотока и оценка рентабельности данного маршрута.

Сравнение реального пассажиропотока с количеством проданных билетов позволит усилить контроль за безбилетным проездом пассажиров и минимизировать финансовые потери.

Контроль загруженности маршрутов и корректировка расписания движения транспорта в часы пик.

## ПРЕИМУЩЕСТВА СИСТЕМЫ

- Низкие требования к ресурсам – меньше затраты на оборудование
- Точность подсчёта посетителей 96%
- Построение отчётов по различным параметрам с возможностью автоматического позиционирования и адаптации формата данных при экспорте

## ТИПОВЫЕ РЕШЕНИЯ

### КОМПЛЕКС «РИТЕЙЛ»



Комплекс «Ритейл» предназначен для подсчёта посетителей и оценки популярности магазинов, торговых сетей, торговых центров, банков и т.д.

Использование системы подсчёта посетителей позволяет собирать статистические данные о посещаемости торговых точек и плотности потока посетителей в зависимости от времени суток, дня недели, времени года.

Анализ отчётов, сформированных на основании полученной информации, дает возможность повысить эффективность использования торговых площадей, оптимизировать штатное расписание персонала, увеличить, повысить рентабельность торговой точки и предотвратить финансовые потери.

Совместное использование с модулем распознавания лиц **Satvision Smart Systems FR** может значительно расширить функциональные возможности системы, позволяя учитывать не только количественные показатели, но и демографические (пол и возраст) при анализе состава целевой аудитории, а также исключить персонал из подсчёта.

### КОМПЛЕКС «ВОКЗАЛ/АЭРОПОРТ»



Комплекс «Вокзал/Аэропорт» предназначен для определения величины пассажиропотока в крупных транспортных узлах: аэропортах, вокзалах, портах, станциях метро и т.д.

Использование системы подсчёта посетителей позволяет получить информацию о количестве пассажиров и плотности пассажиропотока в зависимости от времени суток, дня недели, времени года.

Анализ таких статистических данных дает возможность контролировать загруженность транспортных узлов и корректировать с учётом загруженности персонала штатное расписание сотрудников и расписание движения транспортных средств.