



СЕТЕВОЙ ВИДЕОРЕГИСТРАТОР  
**DVN-1225 LV**

Пожалуйста, внимательно прочитайте краткую инструкцию перед использованием данного оборудования.

Программное обеспечение и полную инструкцию вы можете скачать с нашего официального сайта [www.divisat.ru](http://www.divisat.ru)

Благодарим вас за приобретение нашего продукта. В случае возникновения каких-либо вопросов, свяжитесь с продавцом оборудования.

**1. Инструкция**

Сведения, представленные в данной инструкции, верны на момент публикации инструкции. Производитель оставляет за собой право в одностороннем порядке, без уведомления потребителя, вносить изменения в конструкцию изделия и комплектацию для улучшения их технологических и эксплуатационных параметров. Данная краткая инструкция предназначена для быстрой установки и настройки сетевого видеорегистратора (NVR) и содержит только базовую информацию по функциям и различным настройкам.

**2. Установка HDD**

Запрещается устанавливать жесткий диск, когда NVR включен и работает. Отключите питание перед началом установки жесткого диска. Пожалуйста, используйте список рекомендованных жестких дисков (список рекомендованных HDD вы можете посмотреть в карточке товаров на сайте [www.divisat.ru](http://www.divisat.ru)).

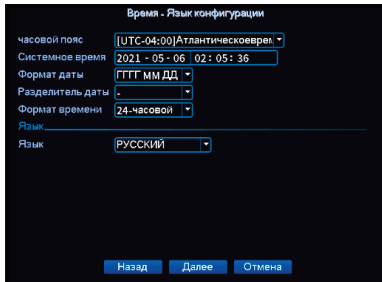
**3. Руководство по установке жесткого диска (HDD) для видеорегистраторов NVR**

- Открутите винты и снимите крышку видеорегистратора.
- Установите HDD и подключите его к плате видеорегистратора при помощи кабеля SATA и кабеля питания.
- Закрепите HDD ко дну устройства болтами, из вашей комплектации.
- Установите крышку и закрутите ее винтами.



»»2

3»» »»4



**5.2. Настройки сети**

В этом пункте настроек вы можете выбрать тип сети: Статический либо DHCP. Также изменить настройки IP-адреса, маски сети, шлюза, DNS сервера, медиа порт, порт HTTP.



5»» »»6

**4. Описание задней панели**



Название	Описание
AUDIO OUT	Предназначен для подключения внешнего динамика
VGA	Видео выход для подключения монитора по VGA
HDMI	Порт для подключения монитора по HDMI
LAN	Сетевой разъем
USB	USB-порт для подключения устройств
DC 12V	Разъем для подключения питания

**Начало работы**

- Подключите монитор.
- Подключите питание.
- На экране монитора появится изображение с логотипом.
- После автоматической проверки видеорегистратором всех функций он загрузится и перейдет к «Мастер устройства».

**5. Быстрая настройка видеорегистратора**

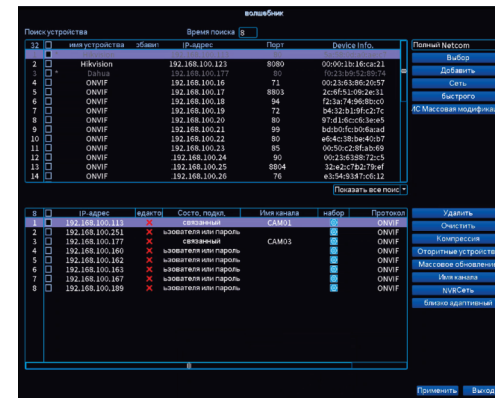
Мастер установки предназначен для быстрой настройки видеорегистратора (NVR). Для того, чтобы при следующем включении мастер не отображался, вам необходимо поставить галочку в строке - «Мастер установки запускается автоматически».

**5.4. Добавление IP-видеокамер**

В данном разделе вы можете добавить IP-видеокамеру. Для этого вам необходимо нажать на кнопку «Добавить». Далее, в разделе поиска устройств вам надо нажать «Поиск». После того, как все видеокамеры будут найдены, вам необходимо установить галочку на видеокамерах, которые вам необходимы и добавить в видеорегистратор.

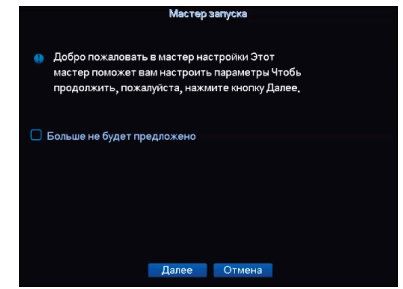
**Внимание!**

Если после добавления видеокамеры не появилось изображение на канале, то необходимо произвести настройку видеокамеры (указать логин, пароль, порт и протокол подключения).

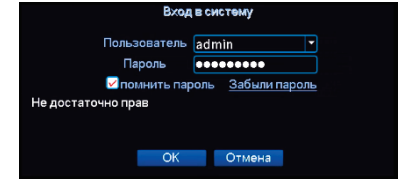


Для автоматического добавления видеокамер вам необходимо нажать на «Быстрое добавление», после чего будут добавлены все видеокамеры.

7»» »»8



После загрузки видеорегистратора вам необходимо ввести логин и пароль. По умолчанию логин - «admin», пароль - «вам необходимо его создать самостоятельно используя цифры и буквы». Для обеспечения безопасности устройства пароль необходимо менять регулярно.



**5.1. Дата и время**

В данном пункте вам необходимо установить корректное время и дату вручную. Также вы можете синхронизировать ваше устройство с NTP сервером. Для этого вам необходимо, чтобы устройство было выведено в интернет.

**5.5. Расписание записи**

В данном разделе вы можете выставить расписание записи. Установив галочку на «Постоянная, обнаружение, тревоге», вы включите запись (Необходимо установить временной период записи). При необходимости, график можно отредактировать. Выставить разные временные периоды записи как постоянная запись так и движению и тревоге.

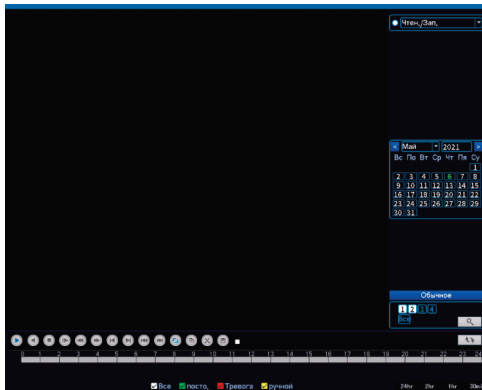


**Внимание!**

График настраивается на один канал (по умолчанию на 1-ый канал). Для установки настройки на другие каналы необходимо скопировать расписание. Для этого необходимо выделить галочкой все дни недели и нажать «Копировать».

## 5.6. Воспроизведение

Для просмотра архива вам необходимо зайти в главное меню видеорегистратора и выбрать пункт «Воспроизведение». У вас откроется меню воспроизведения:

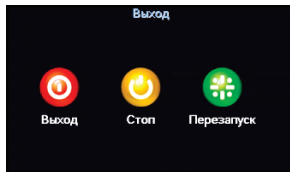


Справа находится календарь и видеокамеры. Вы можете выбрать определенную видеокамеру и дату просмотра архива. Внизу экрана видеорегистратора находится шкала записи (зеленая и желтая). Присутствует стандартная панель управления видеофайлами.

9»»»10

## 5.7. Выключение

Необходимо зайти в главное меню и выбрать вкладку «Выключить» - откроется вкладка:



В данном разделе вы можете выключить, перезагрузить, либо выйти из учетной записи видеорегистратора

## 6. Веб-интерфейс

### 1. Настройки браузера.

Откройте браузер IE, кликните на значок шестеренки в правом верхнем углу > Свойства браузера > Безопасность > другой > элементы ActiveX и модули управления > и выберите везде «Разрешить».

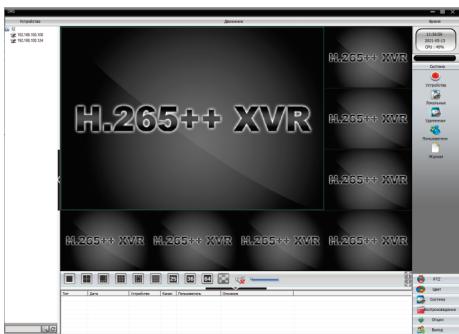
### 2. Введите в адресную строку браузера IE (версия IE 11 и выше) IP-адрес вашего видеорегистратора.

Пример ссылки: <http://192.168.1.100> (необходимо указывать IP-адрес своего видеорегистратора!)

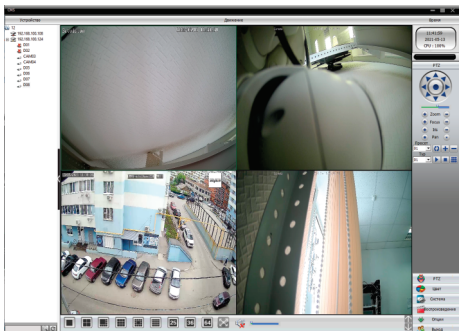
### 3. Установка плагинов:

После подключения IP-видеорегистратора и ввода его IP-адреса в IE, вам необходимо установить плагины на компьютер.

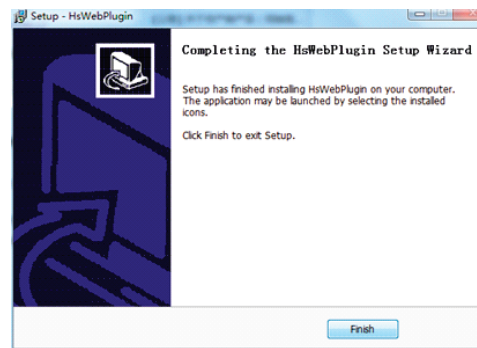
Кликните на всплывающее окно «ОК» и установите, как показано на рисунке:



Далее вам необходимо выбрать ваш видеорегистратор в дереве устройств, как показано на рисунке ниже. Зажмите и перетасщите ее в окно просмотра, после чего видеопоток с видеокамер, подключенных к видеорегистратору, запустится.



13»»»14



## 4. Вход в видеорегистратор:

Откройте веб-браузер и введите имя пользователя и пароль от видеорегистратора.

Имя пользователя по умолчанию: admin

Пароль по умолчанию: необходимо создать его самостоятельно используя цифровые и буквенные значения.

## 7. Подключение видеорегистратора через CMS (ПК)

1. Установите на компьютер программное обеспечение CMS клиент. Для установки запустите «CMS Setup». После успешной установки дважды кликните на ярлык «CMS» для запуска.

### 2. Добавление видеорегистратора:

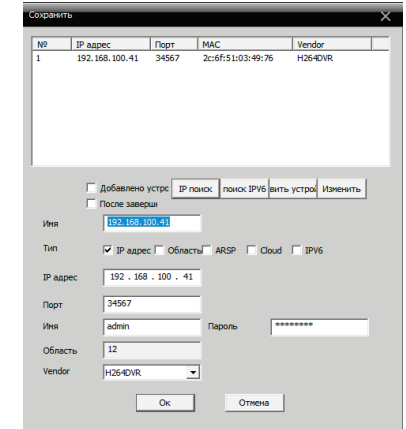
Запустите «CMS». Придумайте свой логин и пароль для входа в учетную запись пользователя (в дальнейшем этот логин и пароль будут всегда использоваться при запуске программы).

Главное меню. Выберите пункт «Система» > «Устройства» или «Добавить устройство».

Далее вам необходимо выбрать нужный видеорегистратор, указать логин и пароль от видеорегистратора (по умолчанию логин: admin, пароль: установленный вами).

11»»»12

Далее нажмите кнопку «Ок», ваш видеорегистратор будет добавлен.

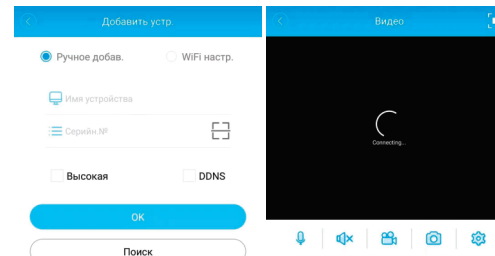


## 3. Просмотр видео:

Перейдите во вкладку «Главный экран», откройте раздел Live.

## 2. Добавление устройства.

Для добавления устройства вам необходимо зарегистрироваться. После регистрации перезапустите приложение и добавьте устройство. Нажмите кнопку «Устройства», затем на «+» - отсканируйте QR код, чтобы получить серийный номер или выберите ручной ввод серийного номера для добавления устройства.



15»»»16

## 9. Спецификация модели

### DVN-1225 LV

Процессор	SSR621
Видекодек сжатия	H.265/H.265X
Видеовыход BNC/VGA/HDMI	0/1/1 (4K)
Разрешение записи	8 Mpix (3840 x 2160) 5 Mpix (2592 x 1944) 4 Mpix (2592 x 1520) 3 Mpix (2048 x 1536) 2 Mpix (1920 x 1080) 1 Mpix (1280 x 720)
Скорость записи	25 к/с
Разделение экрана	1, 4, 9, 10
Аудио вход/выход	0 RCA/1 RCA
Тревога	Детектор движения
Режим поиска	По времени, по событию
Сеть	1*RJ-45: 1*100Mbps
Сетевые протоколы	Статический IP, DHCP, DDNS, NTP, SMTp, P2P, RTSP
Максимальное число пользователей	5
Удаленный просмотр	CMS, веб-браузер (IE)
ПО для доступа по сети (CMS)	CMS
Копирование на USB	Да
Копирование в AVI	Да
Число жестких дисков HDD	SATA2x1
Максимальный объем HDD	До 14 T6
ПО для мобильного телефона	XMEye
Управление	Мышь
Питание	DC 12V 2A
Рабочая температура	0 °C + 50 °C. 10%~90%
Габариты	RH (без конденсациии)
Вес (без HDD)	255(Ш) x 208(Г) x 43(В) мм 0.5 кг