



ПРОЕКТНОЕ ОБОРУДОВАНИЕ

# SP Серия. Оборудование под проект. SATVISION

- » Изготавливается индивидуально  
**ПОД ПРОЕКТ**
- » Специальный набор функций, который обеспечит Вам  
**ЗАЩИТУ ПРОЕКТА**
- » Маржинальность  
**80-100%**



## Как защитить проект?



Предоставить  
документы



Написать письмо  
о защите



Получить подтверждение  
от менеджера

# SP Серия. Оборудование под проект. SATVISION

## 2 Мрiх



**SVI-D227A SD SL SP2**

2.8 мм  
Ик-подсветка 35 м



**SVI-D327V SD SL SP2**

2.7-13.5 мм  
Ик-подсветка 60 м



**SVI-S127A SD SL SP2**

2.8 мм  
Ик-подсветка 35 м



**SVI-S327V SD SL SP2**

2.7-13.5 мм  
Ик-подсветка 60 м

# SP Серия. Оборудование под проект. SATVISION

## 5 Мрiх



### **SVI-D457A SD SL SP2**

Объектив 2.8 мм  
Ик-подсветка 35 м



### **SVI-D357VM SD SL SP2**

Объектив 2.7-13.5 мм  
(моторизированный)  
Ик-подсветка 60 м



### **SVI-S157A SD SL SP2**

Объектив 2.8  
Ик-подсветка 35 м



### **SVI-S357VM SD SP2**

Объектив 2.7-12 мм  
(моторизированный)  
Ик-подсветка 60 м

# SP Серия. Оборудование под проект. SATVISION

## 8 Мрiх



### **SVI-D287A SD SL SP2**

Объектив 2.8 мм  
Ик-подсветка 35 м



### **SVI-S187A SD SL SP2**

Объектив 2.8 мм  
Ик-подсветка 35 м



### **SVI-S487VM SD SP2**

Объектив 2.7-13.5 мм  
(моторизированный)  
Ик-подсветка 60 м

# SP Серия. Оборудование под проект. SATVISION

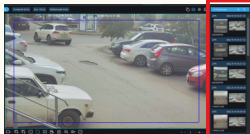
# 11

## ВИДОВ аналитики на IP-видеокамерах 8-Mpix

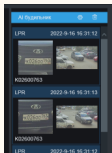
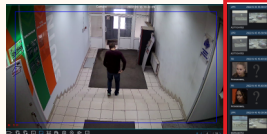
Тепловая карта



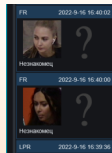
Распознавание автономеров



Распознавание лиц



← список и фото  
распознанных  
номеров



← список и фото  
распознанных  
лиц



Детектор  
громкого звука



Обнаружение  
людей, авто



Вторжение  
по периметру



Определение  
длины очереди



Пересечение  
линии



Потеря предмета  
/оставленный объект



Перекрёстный  
подсчёт



Обнаружение  
очереди



# Серия. Оборудование под проект. SATVISION

## Специальные возможности видеонаблюдения



### ANR

догружает отсутствующий архив с карты памяти



### Multicast

возможность трансляции в IPTV



### Разрыв сети

при потере сигнала идёт запись на SD-карту



### Самодиагностика

внутренний тест на работоспособность

- PPPOE
- Функция UKIP
- Протокол соединения SVNP
- Детекция громкого звука
- Протокол SNMP
- Наличие мобильного потока

- IP filter
- Поддержка HTTPS
- ONLINE обновление
- Dropbox
- Возможность выключения соединения с P2P серверами

- Нестандартный температурный диапазон
- Нестандартная ИК-подсветка
- Импорт/экспорт настроек
- Тест свободного адреса IP
- Сервер удаленного соединения на территории РФ
- Наличие сжатия MJpeg

# SP Серия. Оборудование под проект. SATVISION

Рабочие температуры



Металлический корпус **IP 67**

Обладает высокой защитой корпуса от пыли, осадков и экстремальных погодных условий





# SP Серия. Оборудование под проект. SATVISION

## 8 Мрiх



### **SVN-8725 SP2**

Процессор NT98321  
Количество IP каналов 8



### **SVN-6725 SP2**

Процессор NT98323  
Количество IP каналов 16



### **SVN-3725 SP2**

Процессор RK3568  
Количество IP каналов 32



# Серия. Оборудование под проект. SATVISION

## Специальные возможности видеонаблюдения



### ANR

догружает архив с SD-карты камеры на жесткий диск регистраторов



### Multicast

возможность трансляции в IPTV



### ETR

при срабатывания тревоги записывать видео в высоком качестве



### Самодиагностика

внутренний тест на работоспособность

- PPPOE
- Функция UKIP
- Протокол соединения SVNP
- Протокол SNMP
- Статус сети
- Функция DDNS

- Нестандартный температурный диапазон
- NET HDD
- IP filter
- Поддержка HTTPS
- ONLINE обновление +
- Тест свободности IP адреса
- Ipeye

- Наличие мобильного потока
- Протокол сжатия Mjpeg
- Dropbox
- Тест свободного адреса IP
- Сервер удаленного соединения на территории РФ
- Возможность выключения P2P
- Импорт/экспорт настроек

# SP Серия. Оборудование под проект. SATVISION

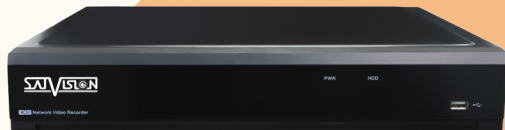
Рабочие температуры



Видекодек сжатия

**H.265+/H.265/H.264+/H.264**

Российский облачный сервис –  
стабильность работы и плавность картинки



**Спасибо за внимание!**

[satvision-cctv.ru](http://satvision-cctv.ru)