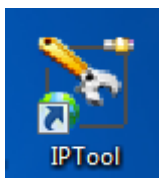


Инструкция по настройке электронного затвора на 4 Мрiх камерах

Данная инструкция необходима для настройки электронного затвора IP камер 4 Мрiх. При правильной настройке вы получите качественное изображение и разборчивые цифры с регистрационного номера автомобиля в темное время суток.

Для начала, вам необходимо запустить «IP Tool»:

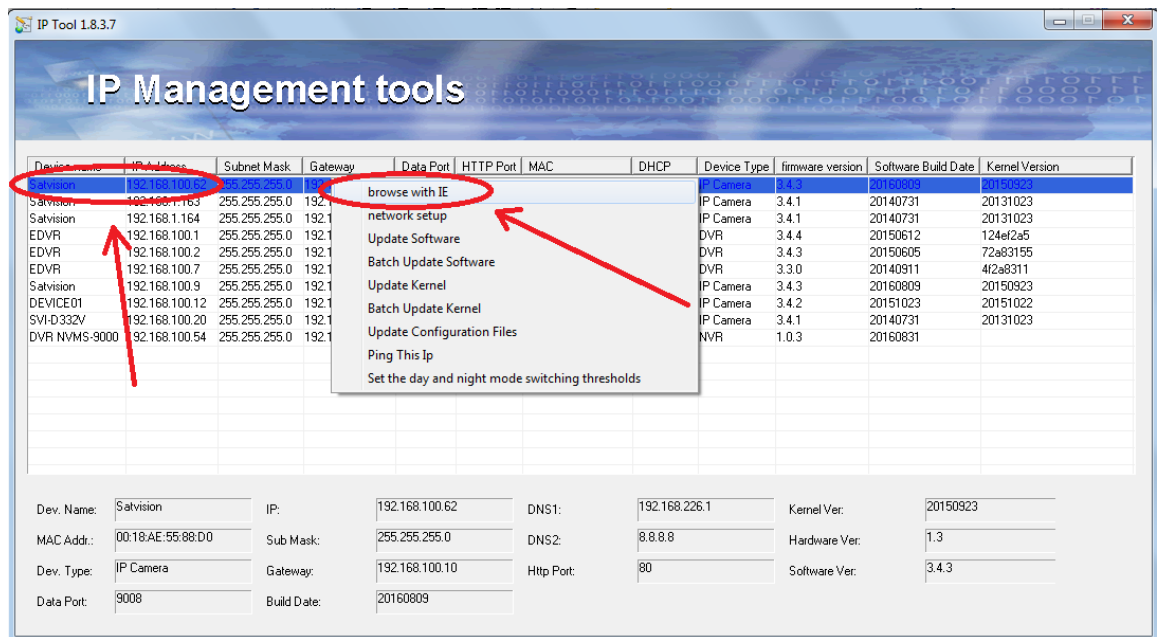


После запуска данной программы вам откроется окно:

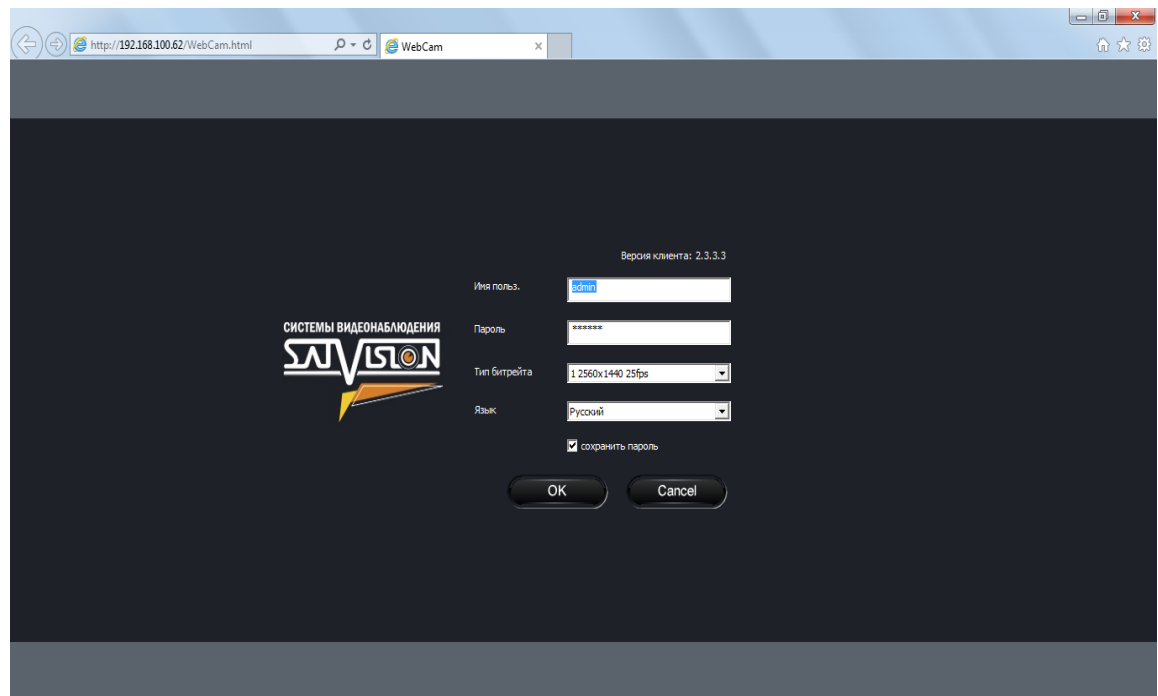
Device name	IP Address	Subnet Mask	Gateway	Data Port	HTTP Port	MAC	DHCP	Device Type	firmware version	Software Build Date	Kernel Version
SVI-D332V	192.168.100.20	255.255.255.0	192.168.100.10	9008	80	00:18:AE:46:A1:F1	not started	IP Camera	3.4.1	20140731	20131023
Salvision	192.168.1.163	255.255.255.0	192.168.1.1	9008	80	00:18:AE:48:8E:64	not started	IP Camera	3.4.1	20140731	20131023
Salvision	192.168.1.164	255.255.255.0	192.168.1.1	9008	80	00:18:AE:48:8E:9E	not started	IP Camera	3.4.1	20140731	20131023
EDVR	192.168.100.1	255.255.255.0	192.168.100.10	8311	8310	00:18:AE:57:12:A4		DVR	3.4.4	20150612	124ef2a5
EDVR	192.168.100.2	255.255.255.0	192.168.100.10	8313	8312	00:18:AE:57:14:C3		DVR	3.4.3	20150605	72a83155
EDVR	192.168.100.7	255.255.255.0	192.168.100.10	8309	8308	00:18:AE:4A:7F:1A		DVR	3.3.0	20140911	4f2a8311
Salvision	192.168.100.9	255.255.255.0	192.168.100.10	9008	80	00:18:AE:55:88:BA	not started	IP Camera	3.4.3	20160809	20150923
DEVICE01	192.168.100.12	255.255.255.0	192.168.100.10	9008	80	00:18:AE:55:9C:84	not started	IP Camera	3.4.2	20151023	20151022
DVR NVMS-9000	192.168.100.54	255.255.255.0	192.168.100.10	6036	80	00:18:AE:66:16:EB		NVR	1.0.3	20160831	

Dev. Name: IP: DNS1: Kernel Ver:
MAC Addr.: Sub Mask: DNS2: Hardware Ver:
Dev. Type: Gateway: Http Port: Software Ver:
Data Port: Build Date:

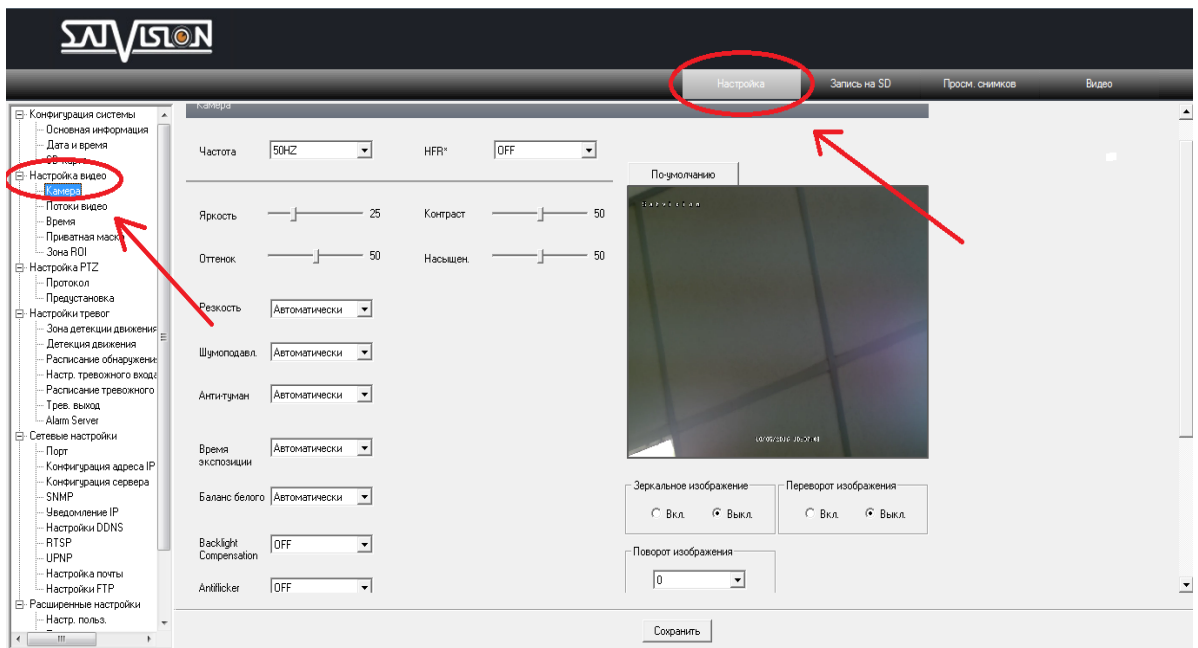
В данном окне вам необходимо выбрать IP камеру, которую вы хотите настроить и открыть ее через браузер, нажав правой кнопкой мыши на необходимую камеру, как показано на скриншоте:



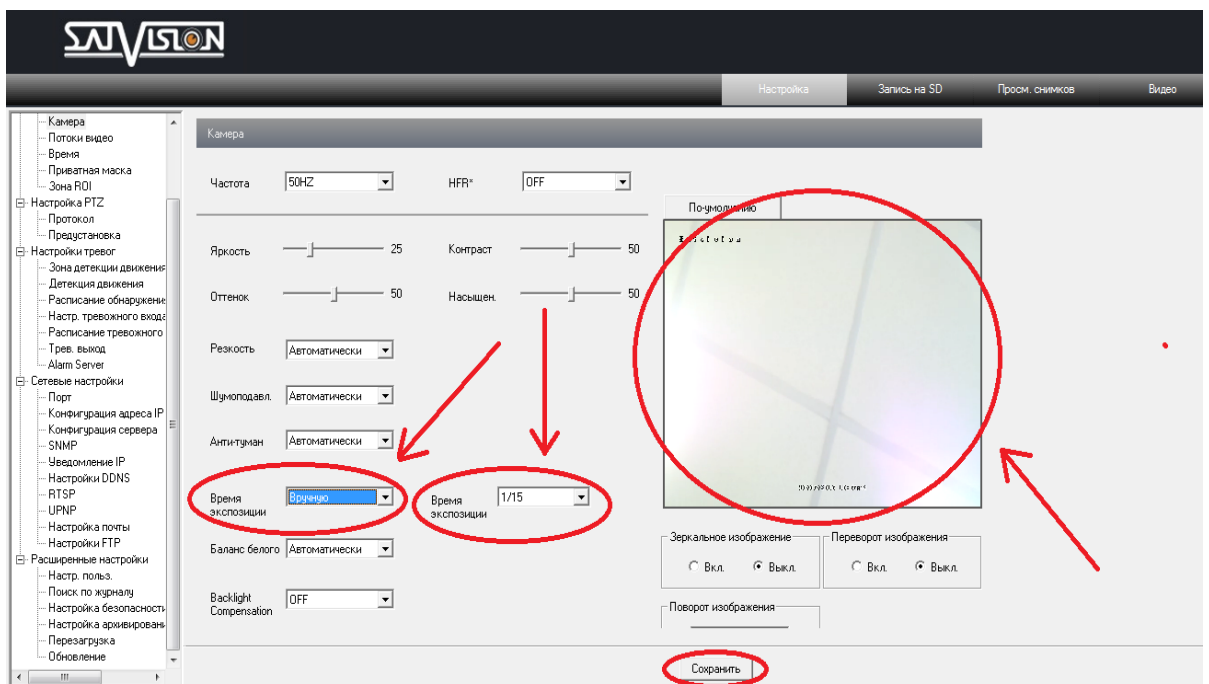
Вам откроется страничка для входа в WEB-интерфейс камеры:



После загрузки WEB-интерфейса вам необходимо зайти в меню «Настройка» затем «Настройка видео» и выбрать «Камера»:



Далее необходимо выбрать **«Время экспозиции»** и указать вручную оптимальное время экспозиции для ваших индивидуальных условий (при условиях полной темноты время экспозиции рекомендуется выставить 1/15):



Данные настройки необходимо сохранить. Как видно из скриншота, изображение стало светлее. При переходе камеры в режим **«ночь»** и включении ИК подсветки засветки номера не будет.