

системы видеонаблюдения



КРАТКОЕ РУКОВОДСТВО ПОЛЬЗОВАТЕЛЯ



ОХРАННАЯ GSM СИГНАЛИЗАЦИЯ

SVG-P11

Перед использованием прочитайте инструкцию внимательно!

Загрузите мобильное приложение с помощью сканирования QR-кода.



Также, вы можете скачать приложение iAlarm System на Play Market или на App Store.

Спасибо за использование нашей системы беспроводной GSM сигнализации. Эта система будет обеспечивать полную защиту вашего дома и имущества на протяжении всего срока эксплуатации.

Беспроводная система GSM сигнализации имеет высокую надежность и низкий уровень ложных срабатываний. GSM сигнализация включает в себя такие функции как: анти-пожарную систему, анти-газовую систему, кнопку SOS для чрезвычайной ситуации и т. д. Беспроводные датчики подключаются к GSM сигнализации. Системы сигнализации широко используются в различных сферах, таких как: дома, магазины, офисы, дачи, квартиры и т. д.

Для обеспечения безопасности и правильного использования системы, внимательно прочтите руководство пользователя перед установкой. Если в процессе установки или эксплуатации вы столкнулись с какими-либо проблемами, пожалуйста, свяжитесь с технической поддержкой.

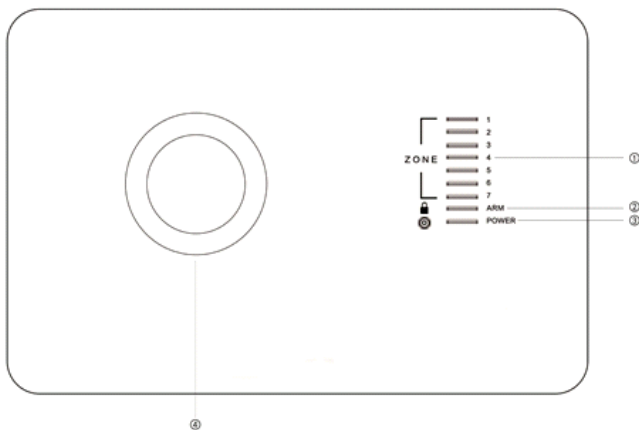
Особенности:

1. Управление через мобильное приложение;
2. 7 защитных зон;
3. Переименование семи защитных зон в мобильном приложении;
4. Голосовое оповещение;
5. Поддержка CID протокола для сетевого использования;
6. Возможность подключения 3 проводных и 70 беспроводных датчиков;
7. Возможность создания 6 групп голосовых номеров и 3 групп SMS номеров;
8. Интеллектуальное кодирование. Легкость добавления устройств;
9. Постановка/снятие с охраны, отслеживание, удаленная селекторная связь по телефонному звонку;
10. Программирование защитных зон;
11. Включение/отключение звукового оповещения при постановке/снятии с охраны;
12. Встроенный аккумулятор.

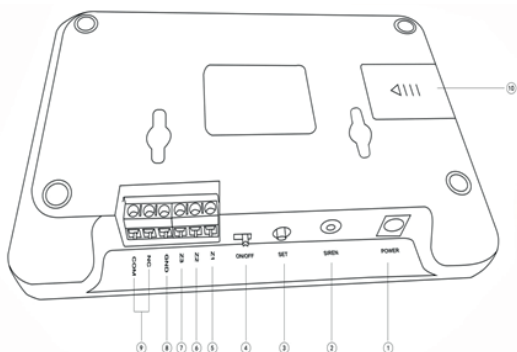
Введение:

GSM сигнализация устанавливается на оптимальном расстоянии от всех датчиков, чтобы обеспечить постоянное соединение. GSM сигнализация должна быть установлена далеко от больших металлических предметов, железобетонных стен или любого электрического оборудования, которое может стать причиной высокочастотных помех.

Корпус:



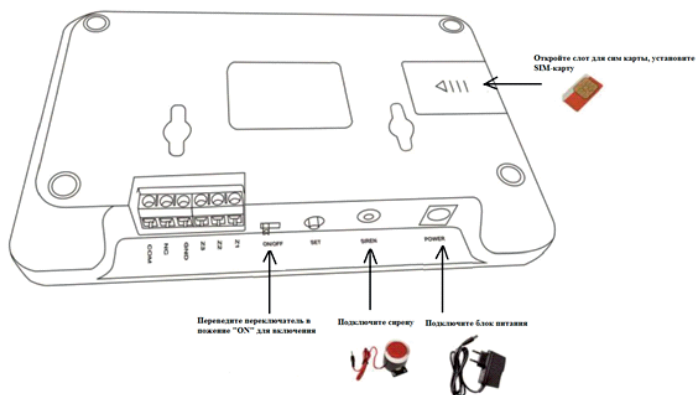
1. Световые индикаторы защитных зон. При срабатывании датчика на определенной зоне, индикатор начинает мигать.
2. Световой индикатор постановки/снятия с охраны. Если световой индикатор постоянно горит - сигнализация находится в режиме охраны. Если не горит - сигнализация снята с режима охраны. Если происходит поочередная индикация нескольких светодиодов, то сигнализация находится в режиме «охраны периметра».
3. Индикатор питания и индикатор GSM сигнала. Если GSM сигнал постоянный и устройство подключено к сети, то индикатор будет мигать раз в 3 секунды. Если GSM сигнал отсутствует или нет подключения к сети, то индикатор мигает каждую секунду.
4. Динамик:



1. Разъем для подключения питания;
2. Разъем для подключения проводной сирены;
3. Кнопка сброса на заводские настройки;
4. Включение/выключение сигнализации;
- 5-7. Контакты для подключения датчиков;
8. Общий контакт для подключения датчиков;
9. Тревожный выход;
10. Слот для SIM-карты.

Первое включение

Установите сигнализацию, подключите SIM-карту или другие необходимые устройства и подключите питание к сигнализации. Подождите 2-3 минуты пока устройство запустится.



Внимание: Перед установкой SIM-карты и проводных датчиков, выключите устройство. Если устройство будет включено, то, при установке, вы можете вывести из строя как датчики, так и само устройство.

Операционный и программный пароль

- Операционный пароль (по умолчанию пароль - 1234)

Операционный пароль необходим для постановки/снятия с охраны, отслеживания, удаленной селекторной связи по звонку или отсылке SMS на SIM-карту устройства.

- Программный пароль (по умолчанию пароль - 8888)

Для того, чтобы звонить или отсылать SMS на номер SIM-карты сигнализации, вам потребуется программный пароль. Также он нужен для того, чтобы вы могли добавлять номера телефонов для тревожных звонков или SMS оповещений, постановки/снятия с охраны, изменения названия защитных зон, программирования защитных зон и т.д.

Изменение пароля устройства

Позвоните на телефонный номер SIM-карты устройства, введите программный пароль, устройство перейдет в режим программирования. На телефоне, с которого осуществлен звонок, на клавиатуре наберите команду [30]/[31] и введите 4-х значный

пароль, для подтверждения нажмите кнопку [#]. Устройство издаст длинный звуковой сигнал, извещая о том, что изменения приняты.

Операционный пароль: → →

Программный пароль: → →

Например: изменение программного пароля по умолчанию «8888» на новый пароль «0000».

→ →

SMS команда: 8888310000#

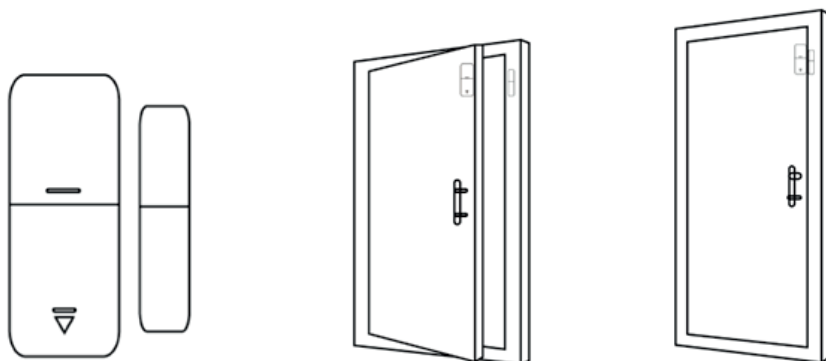
Внимание: операционный пароль не должен совпадать с программным!

Добавление датчиков

Переведите сигнализацию в режим «Снято с охраны». Нажмите кнопку [SET], устройство издаст короткий сигнал. 7 голубых индикаторов загорятся и голос оповестит - «Вход в режим настроек, кодирование пульта управления». Снова нажмите кнопку [SET]. Загорится первый голубой индикатор и голос оповестит - «Кодирование детектора». Устройство будет готово записать датчик в защитную зону 1. После того, как датчик сработает, устройство примет сигнал и голос оповестит - «Кодирование завершено». Через некоторое время голос оповестит - «Кодирование детектора» и вы сможете добавить следующий датчик. Всего может быть добавлено 10 датчиков в каждую зону. Чтобы изменить защитную зону, вам необходимо нажать кнопку [SET], загорятся 2 голубых индикатора и голос оповестит - «Кодирование детектора». Устройство будет готово записать датчик в защитную зону 2. Аналогично добавляются датчики во все 7 защитных зон.

Установка датчика.

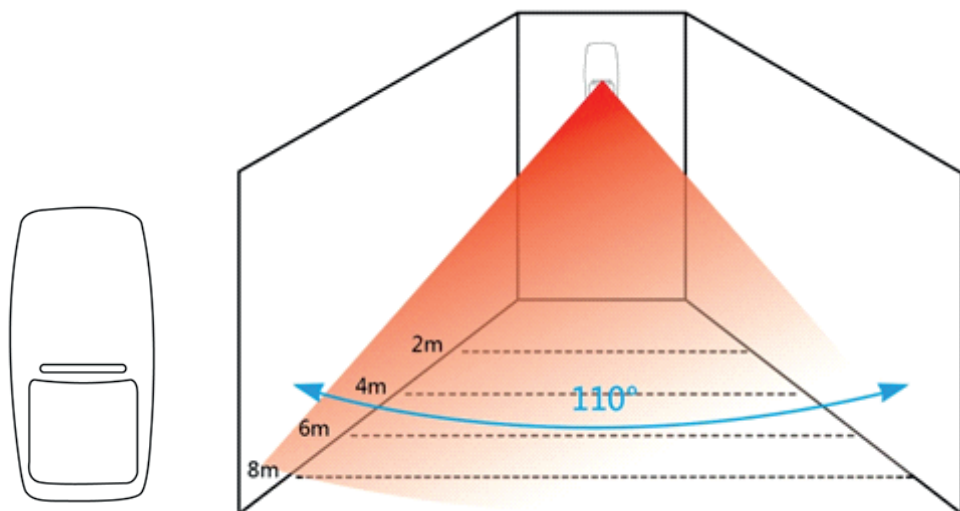
Установка магнитноконтактного датчика на дверь.



Предупреждение:

1. Зазор между магнитом и датчиком должен быть не более 10 мм;
2. Если индикатор датчика двери мигает, это означает, что батарея разряжена и ее нужно заменить как можно скорее;
3. Расстояние между GSM сигнализацией и датчиком должно составлять не более 80 метров на открытой местности. Пожалуйста, проверьте расстояние перед установкой.

Схема установки датчика движения PIR.



Во избежание ложного срабатывания датчика, пожалуйста, обратите внимание на следующие моменты в установке:

1. Обращайте внимание на стеклянные двери/окна;
2. Не устанавливайте 2 или более датчиков в одном помещении, это может вызывать помехи;
3. Если индикатор на датчике моргает, это означает, что батарея разряжена и требует замены;
4. Расстояние между GSM сигнализацией и датчиком должно составлять не более 80 метров, на открытой местности. Пожалуйста, проверьте расстояние перед установкой.

Список заводских настроек.

Зона	Охрана	Охрана периметра	Режим охраны	Тип тревоги	Сирена
1	вкл	выкл	Реальное время	Дверь тревога	вкл
2	вкл	выкл	Реальное время	Зал тревога	вкл
3	вкл	вкл	Реальное время	Окно тревога	вкл
4	вкл	вкл	Реальное время	Балкон тревога	вкл
5	вкл	вкл	Реальное время	Огонь тревога	вкл
6	вкл	вкл	Реальное время	Утечка газа	вкл
7	вкл	вкл	Реальное время	SOS тревога	вкл
Проводная 1 (APP97 зона)	вкл	вкл	Реальное время	Проводная зона 1	вкл
Проводная 2	вкл	вкл	Реальное время	Проводная зона	вкл

(APP98 зона)				2	
Проводная 3 (APP99 зона)	вкл	вкл	Реальное время	Проводная зона 3	вкл
Программный пароль	8888				
Операционный пароль	1234				
Работа сирены	180сек				

Устранение неполадок.

Нет звонка	Сигнализация поставлена на охрану? Правильно введен номер телефона? Постановка на охрану в режиме таймера? Проверьте баланс на SIM-карте
Сирена не работает	Проверьте питание
Нет GSM сигнала	Вставлена ли SIM-карта? SIM-карта не требует пин кода? Разряжена батарея? Слабый GSM сигнал?
Плохое удаленное управление	Слабый GSM сигнал? Замените SIM-карту Используйте другой телефон в той же сети
Датчик не срабатывает	Проверьте батарейку
SIM-карта не может отправить сообщение	Проверьте память SIM-карты

Технические параметры

Входное напряжение	DC12V
Потребление тока в режиме охраны	<25mA
Потребление тока в режиме тревоги	<450 mA
Характеристики радиочастоты	315/433МН, РТ2262/4.7М ΩEV1527/300К
GSM характеристики	850/900/1800/1900MHz
Аккумулятор	DC7.2V
Громкость сирены	110dB

системы видеонаблюдения



satvision-cctv.ru