

www.satvision-cctv.ru



Инструкция по эксплуатации

SVM-IP201K

IP-приставка для домофона
Руководство пользователя

Эта публикация может содержать технические неточности. Производитель оставляет за собой право вносить какие-либо изменения в информацию, содержащуюся в настоящем документе, без предварительного извещения.

1. НЕ ГАРАНТИЙНЫЕ СЛУЧАИ

Поставщик не несет ответственность в случаях:

- Любое повреждение или ущерб, включая: прямые, косвенные, специальные, вытекающие или связанные с продуктом повреждения;
- Нецелевое использование или небрежность пользователя в процессе работы с устройством, в результате повлекшие за собой травмы или повреждения;
- Несанкционированное вскрытие, ремонт или модификация продукта пользователем.

2. ИНСТРУКЦИЯ ПО БЕЗОПАСНОСТИ

Пожалуйста предоставьте всю работу, связанную с установкой этого продукта, компетентному обслуживающему персоналу.

Не используйте прибор вне температурного диапазона.

Надежно установите устройство на вертикальной поверхности (стены/двери) не склонной к деформации.

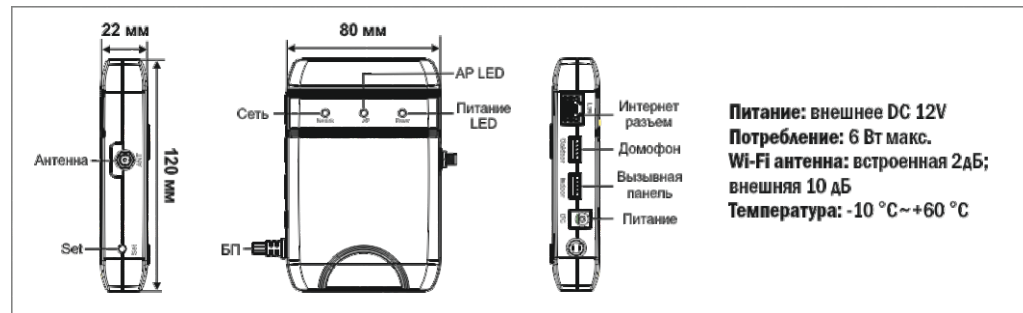
Используйте прибор в температурах между -10°C ~ $+60^{\circ}\text{C}$ без сильного перепада температур.

Установите устройство далеко от источников высокой температуры (радиаторы центрального отопления, печи и др.).

Обращайтесь с прибором бережно. Не роняйте устройство, поскольку это может повредить устройство.

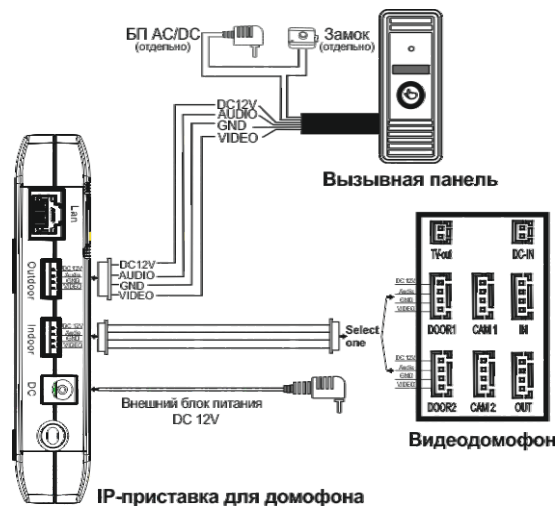
Не используйте химические активные или абразивные моющие средства, для чистки прибора. Используйте влажную фланель.

Не перегибайте выходы и шнуры расширения, поскольку это может привести к риску пожара или удара электрическим током.



3. СХЕМА ПОДКЛЮЧЕНИЯ

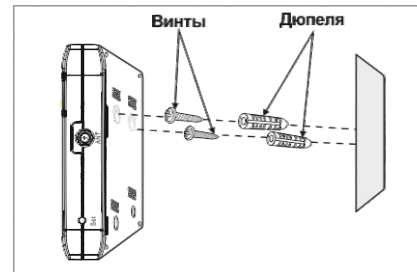
К IP-приставке для домофона пользователь может подключить только одну вызывную панель и один домофон к соответствующим интерфейсам в соответствии со следующей схемой.



4. УСТАНОВКА

Чтобы установить IP-приставку для домофона, пожалуйста, выполните следующие действия как показано ниже.

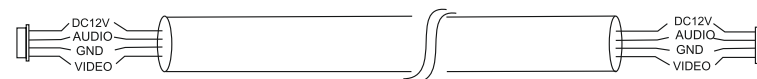
Вам понадобятся:



i Обратите внимание на название входов чтобы избежать неправильного подключения.

Требование к качеству проводов:

1. 4-х проводной не экранированный кабель
2. Эффективное расстояние от вызывной панели и домофона до IP-приставки
передача ≤ 28 м (4×0.2 мм²)
передача ≤ 50 м (4×0.3 мм²)
передача ≤ 80 м (4×0.5 мм²)

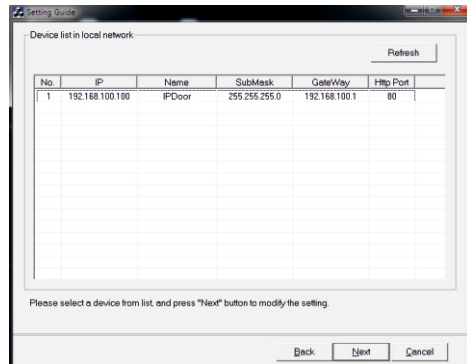
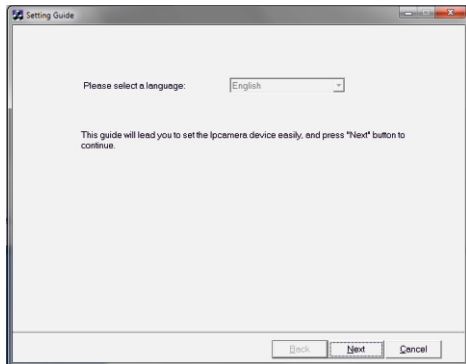


Без STP кабельной проводки

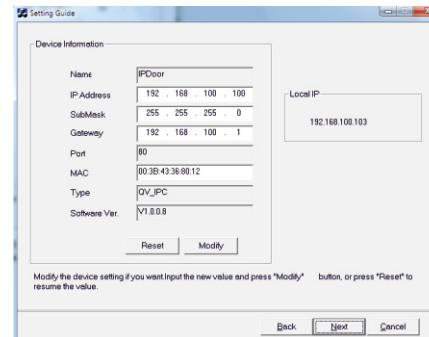
5. БЫСТРАЯ НАСТРОЙКА СЕТИ

Подключите вашу IP-приставку в уже созданную сеть. Чтобы настроить адрес без смены настроек сети, вам необходимо воспользоваться программой которая поставляется на CD. Вставьте CD диск в ваш дисковод. Через «Мой компьютер» зайдите на диск и запустите программу с названием «HiCamSearcher_v1.1»

Вам откроется окно



Нажмите левой кнопкой мыши на устройство, с названием «IPDoor», затем нажмите «Next». Далее программа отобразит всю информацию о вашем IP-конвертере в пункте «Device Information» и информацию о сети к которой он подключен в пункте «Local IP»



Вы можете изменить 3 строки:

- IP Address – укажите нужный вам IP- адрес, нужно чтобы третья пара цифр была одинаковой.

(Например: Ваша сеть 192.168.1.20, вы должны настроить адрес домофона на адрес 192.168.1.X (где X любая цифра, не занята в вашей сети). Если вы настроите так, что ваш адрес локальной сети 192.168.1.20, а IP домофону зададите адрес 192.168.10.20 – вы не сможете подключиться)

- SubMask – Маска подсети,
- Gateway- Шлюз (Если вы используете роутер, вам необходимо указать в этой строке локальный адрес вашего роутера)

После изменения всех пунктов, вы должны нажать кнопку **«Modify»**, для сохранения изменений. Вам откроется окно :



Check

Account

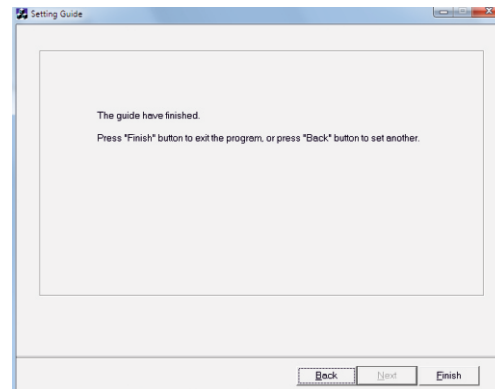
Password

remember

OK Cancel

Please input the device's account and password.

В этом окне необходимо ввести логин и пароль, от IP-конвертора. Нажать на кнопку **«OK»** (по умолчанию :логин-admin ; пароль- 888888.)
Вам необходимо будет нажать на кнопку **«Next»** вы перейдете к завершению настройки



Нажмите кнопку **«Finish»** для закрытия окна.

6. КОМПЛЕКТАЦИЯ

IP-приставка для домофона (1 шт.)



Дюбели (2 шт.)



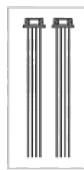
Шурупы (2 шт.)



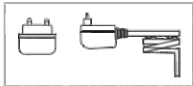
Антенна Wi-Fi (1 шт.)



4 pin шнур (2 шт.)



БП DC 12V (1 шт.)



Инструкция (1 шт.)



Установочный CD (1 шт.)



7. ПОДКЛЮЧЕНИЕ И ПО ДЛЯ МОБИЛЬНЫХ УСТРОЙСТВ

Подключите вызывную панель к этой IP-приставке для домофона. IP-приставка сможет передавать информацию для ваших смартфонов и планшетов на ОС iOS или Андроид через программу "MobileEyeDoor +", а также поддерживать технологии P2P. Нажмите вызов на вызывной панели и уведомление будет отправлено на телефон немедленно, нажав на просмотр вы получите доступ к домофону и увидите изображение. Устройство может работать как в беспроводной так и в проводной сети.

Гарантийный талон

- 1) Продавец гарантирует, что купленное изделие является работоспособным и не содержит выявленных механических и иных повреждений на момент осуществления продажи.
- 2) Комплектность изделий проверяется при покупке в присутствии персонала фирмы.

№	Модель	Гарантийный срок	Серийный номер
1		12 месяцев	

Примечание:

В случае необоснованной претензии стоимость работ по проверке взимается с покупателя в соответствии с прейскурантом продавца.

Я, покупатель, с условиями гарантийного обслуживания ознакомлен. Товар получен полностью. Претензий по количеству и комплектации не имею.

Подпись покупателя _____/

Подпись продавца _____/

МП