

СИСТЕМЫ ВИДЕОНАБЛЮДЕНИЯ



ИНСТРУКЦИЯ



НАСТРОЙКА ФУНКЦИИ «VGA SPOT»

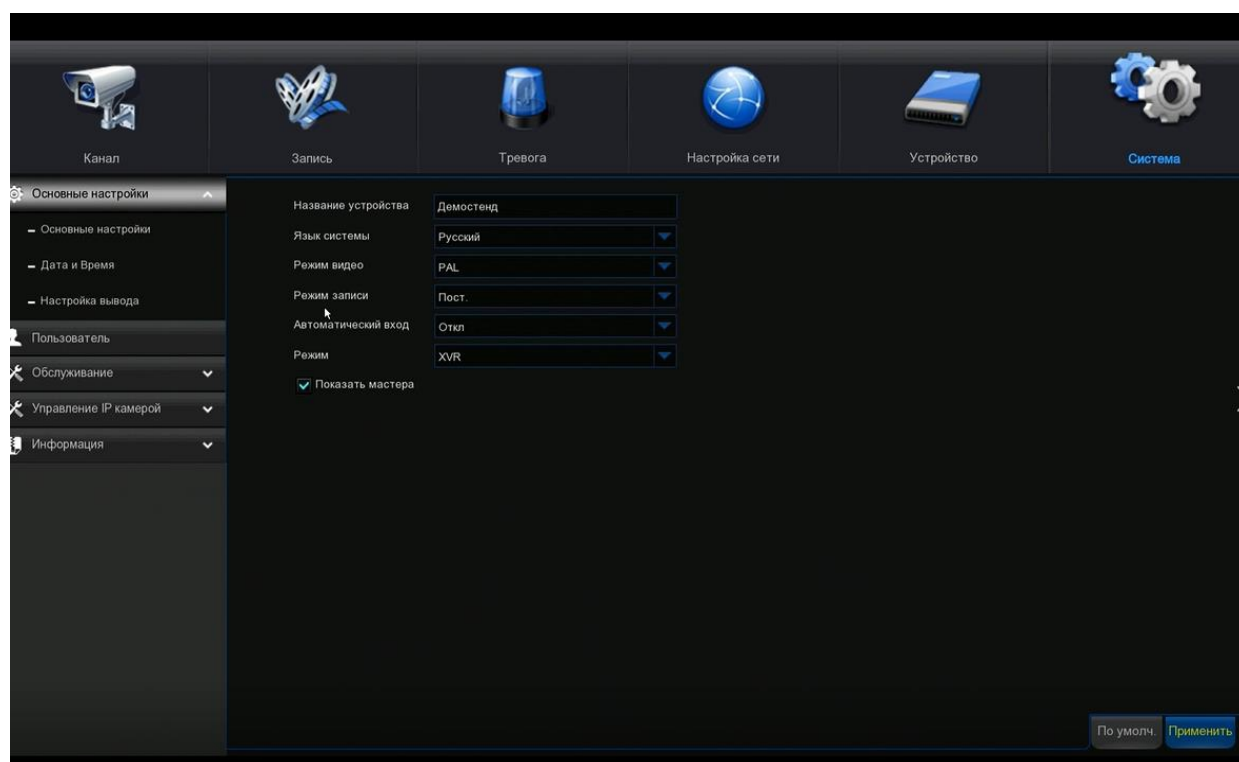
на видеорегистраторах
SVR-6115P, SVR- 8115F, SVR-6115F

Настройка функции «VGA SPOT»

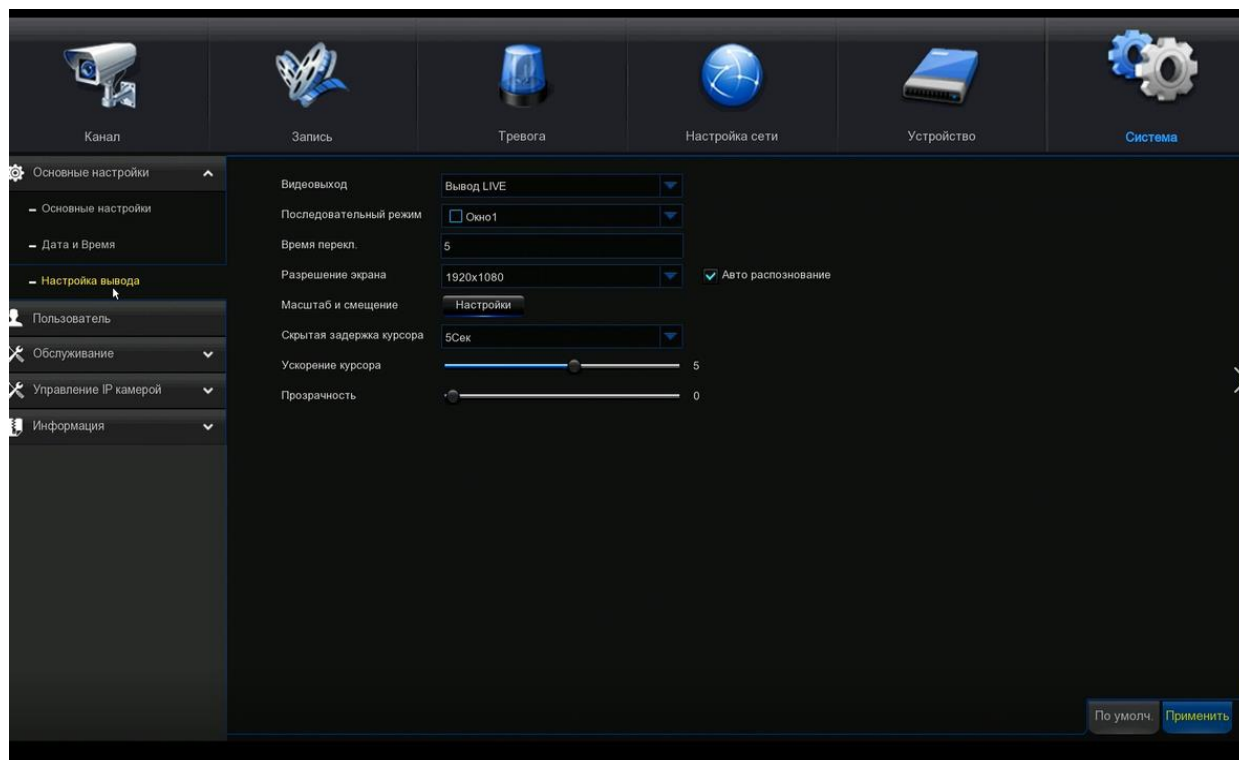
Данная функция имеется только на видеорегистраторах SVR-6115P, SVR- 8115F, SVR-6115F VGA SPOT - позволяет подключить и настроить с помощью VGA-разъема дополнительный монитор к видеорегистратору. Основной монитор должен быть подключен через разъем HDMI.

Итак, подключаем в разъем HDMI основной монитор, он будет отображать все видеокamеры, которые подключите к видеорегистратору. В разъем VGA подключаете дополнительный монитор, он будет отображать видеокamеры исходя из настроек.

1. Заходим в «Система»

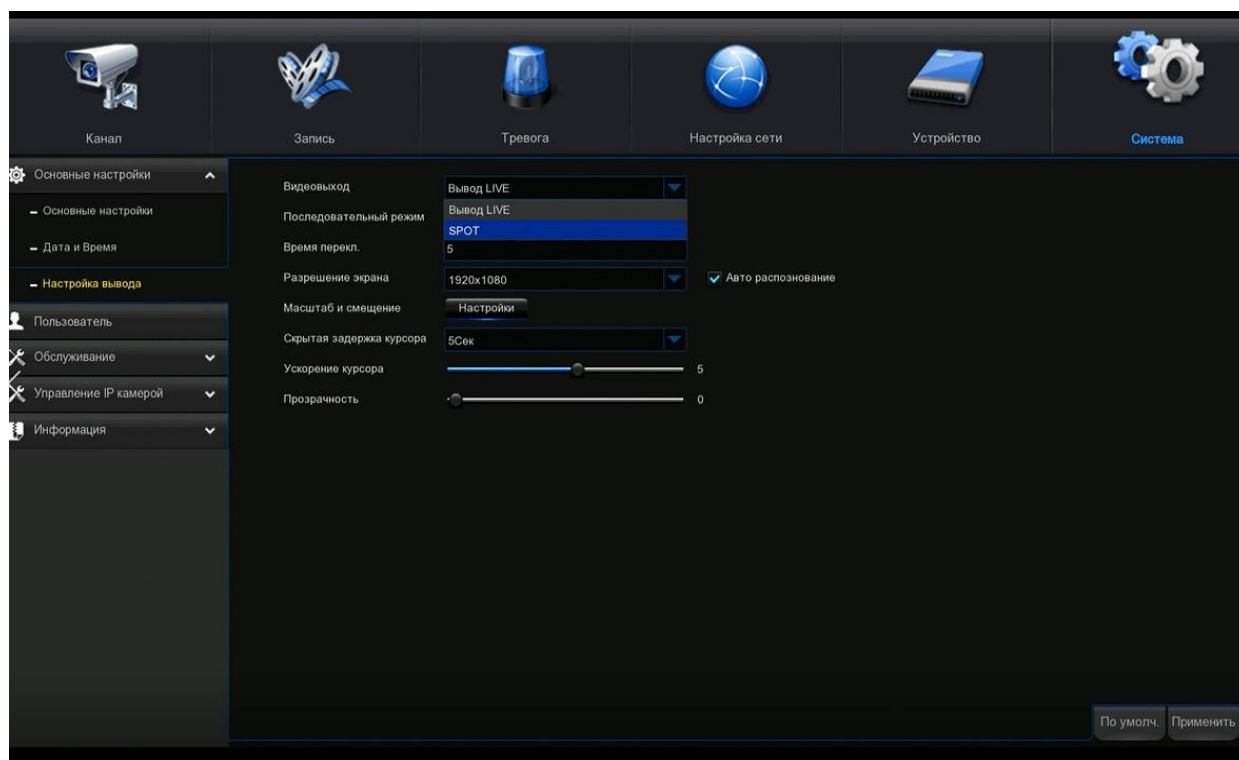


2. «Настройка вывода»



3. «Видеовыход»

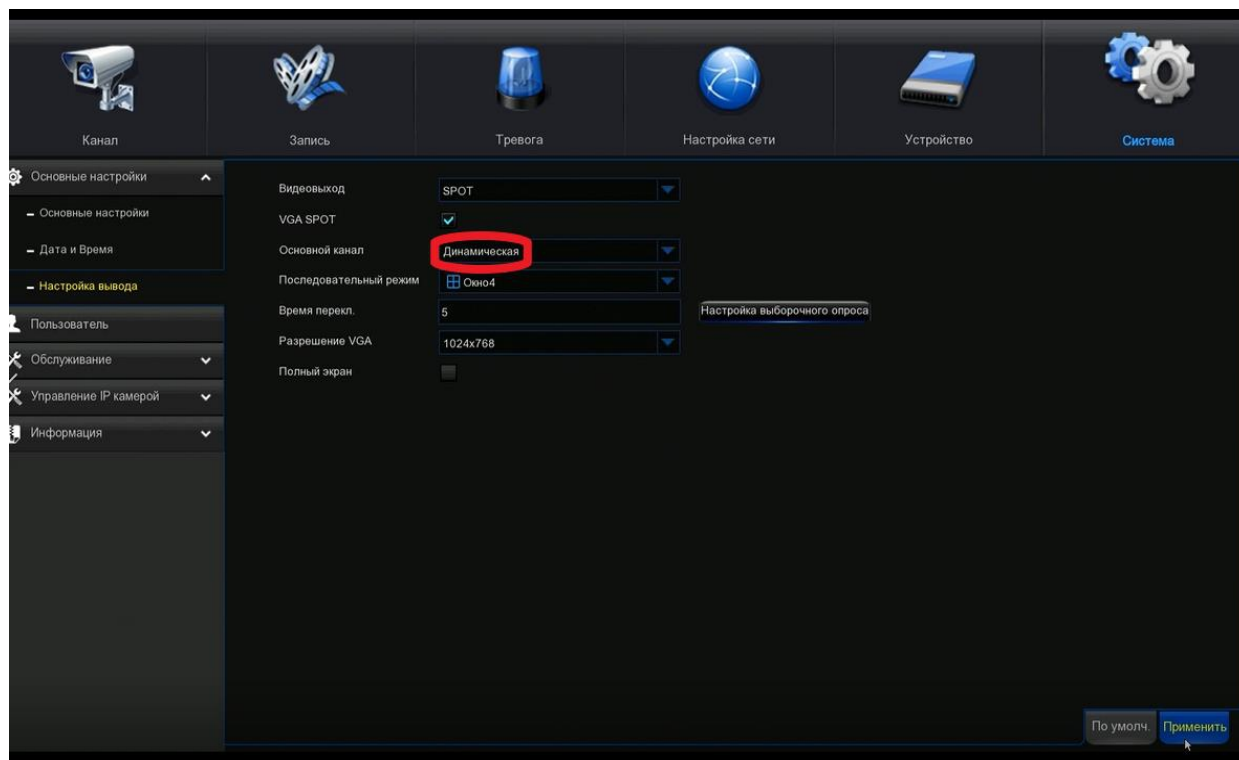
В пункте настройки вывода вам необходимо выбрать «SPOT» для его настройки и включения.



4. «Основной канал» Динамический и Статический

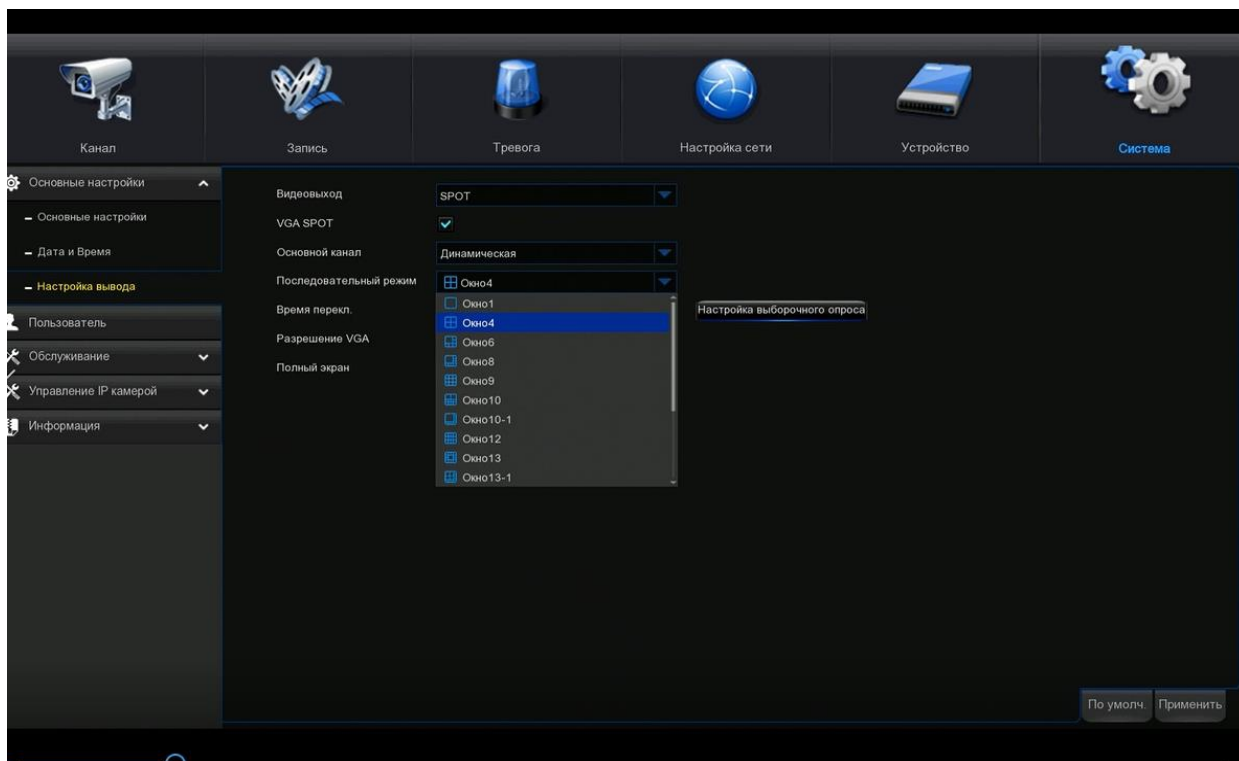
- Динамический – это смена камер просмотра в соответствии с установленным пользователем временем задержки на дополнительном мониторе;
- Статический – это установка пользователя фиксированной раскладки камер для просмотра на дополнительном мониторе.

1) Динамический канал



- «Последовательный режим»

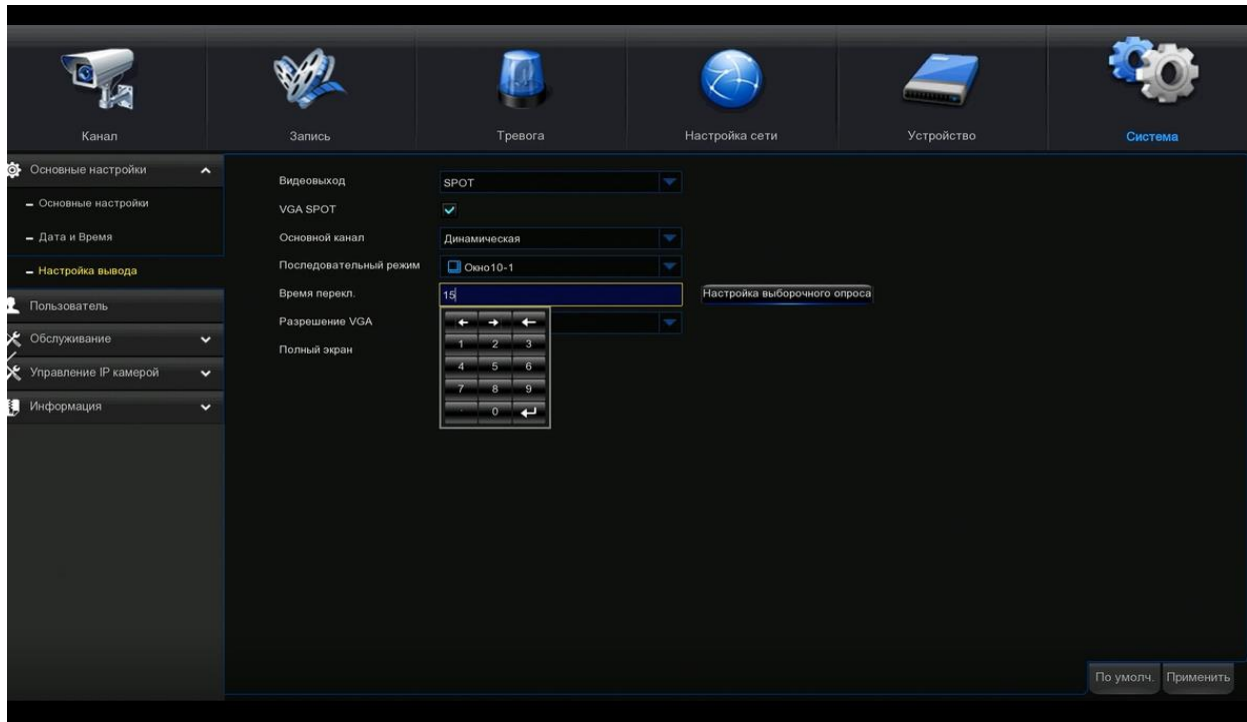
В этом пункте, Вы можете выбрать сколько видеокамер хотите, чтобы показывало на дополнительном мониторе.



- «Время переключения»

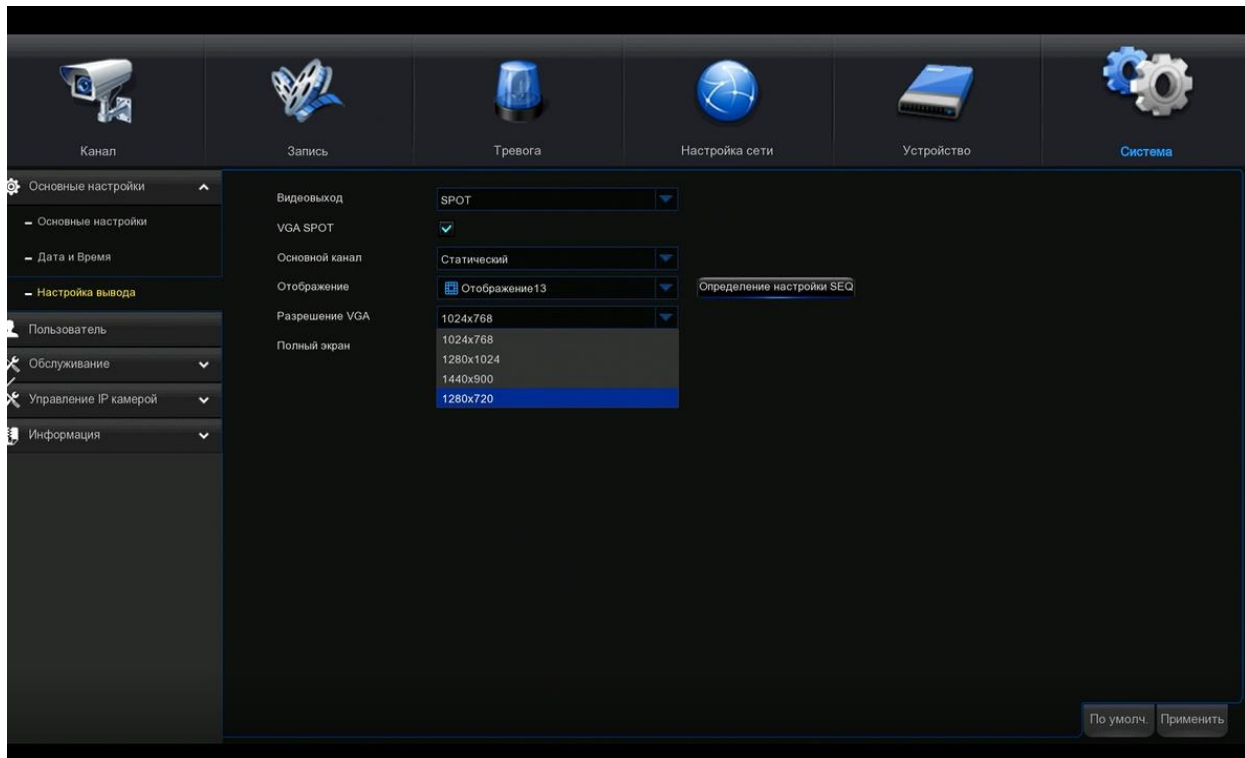
Время переключения - это время задержки видеокамер на дополнительном мониторе.

Например, Вы выставляете в пункте «**Последовательный режим**» «**Окно 4**» и в «**Настройка выборочного опроса**» выделяете все видеокамеры, которые у Вас подключены, ставите время переключения 15 секунд и у Вас будут каждые 4 видеокамеры переключаться через каждые 15 секунд.

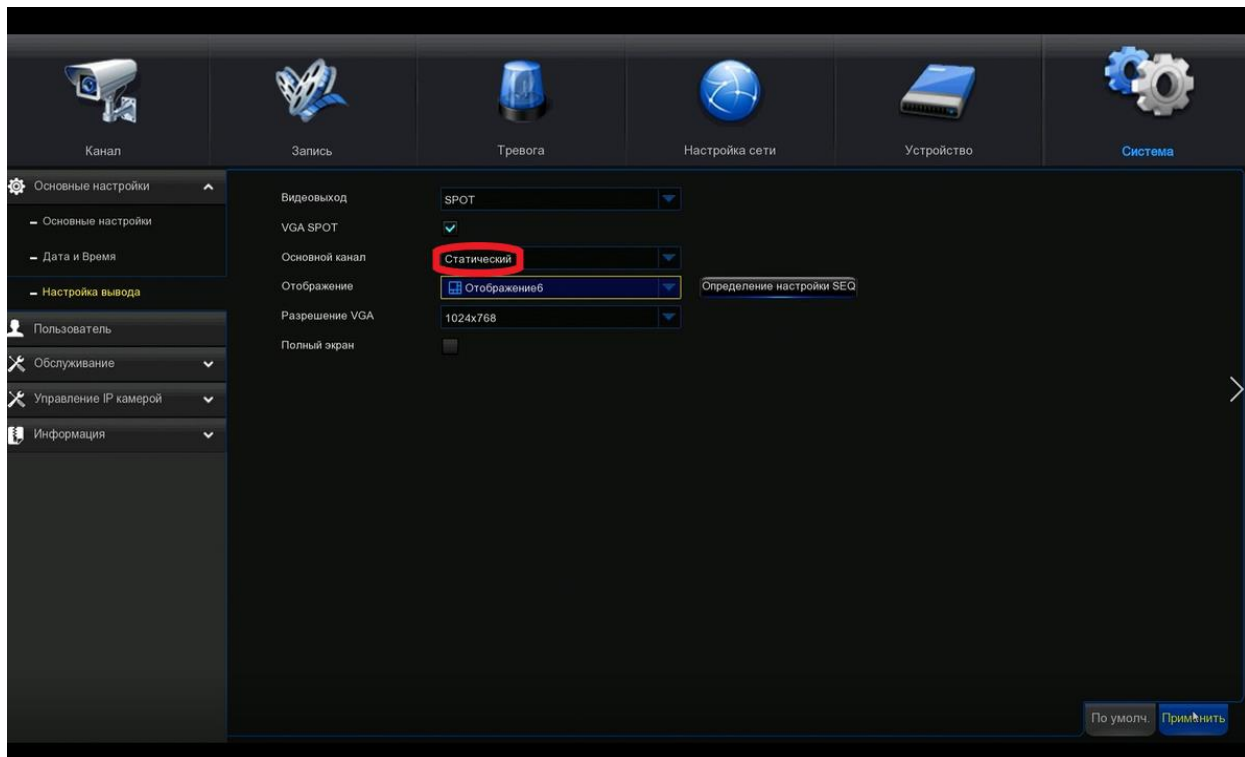


- «Разрешение VGA»

В этом пункте можно поменять разрешение в зависимости от Вашего дополнительного монитора.

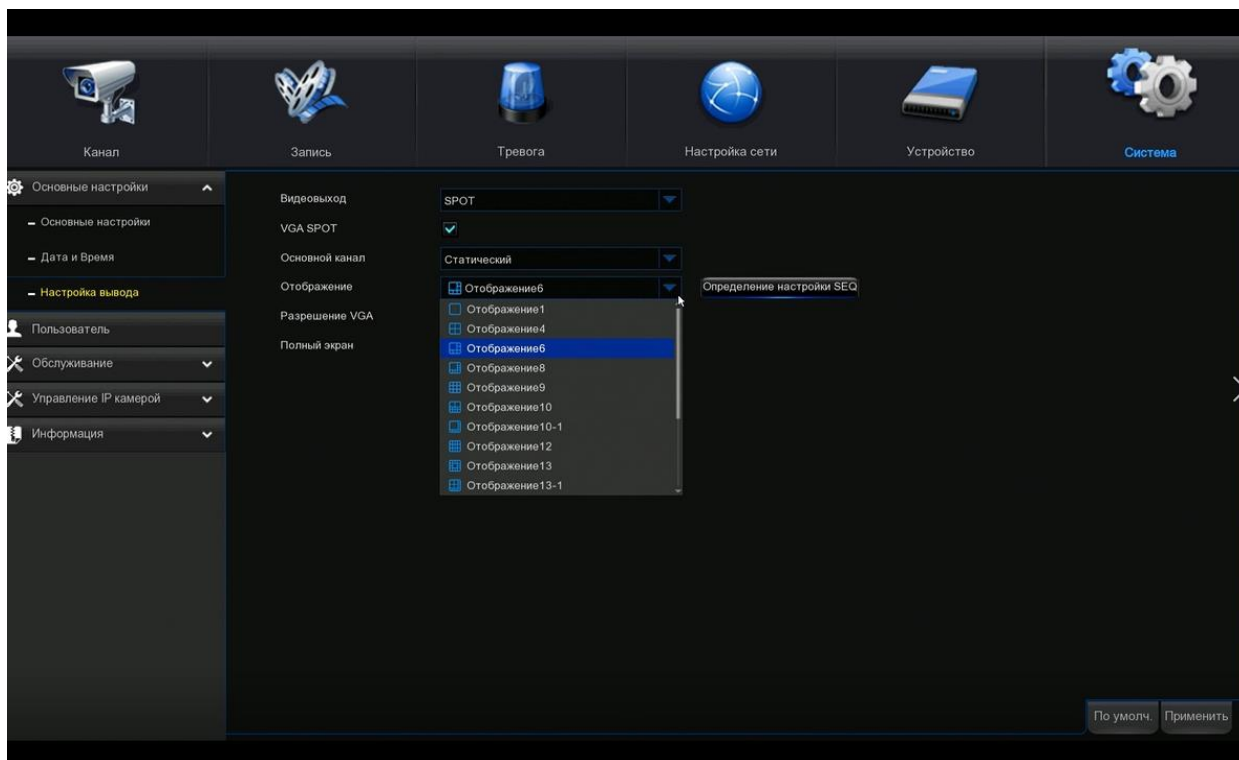


1) Статический канал



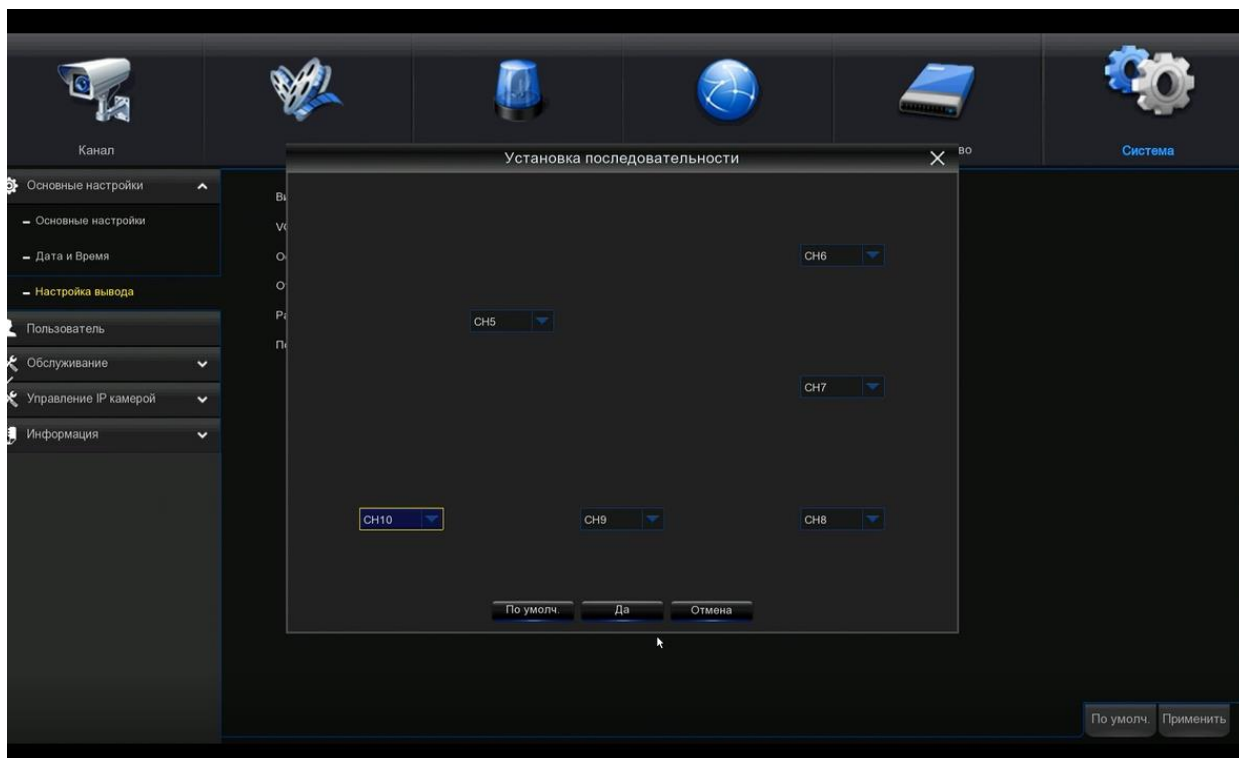
- «Отображение»

В этом пункте можно поставить количество отображений видеокамер на дополнительном мониторе.



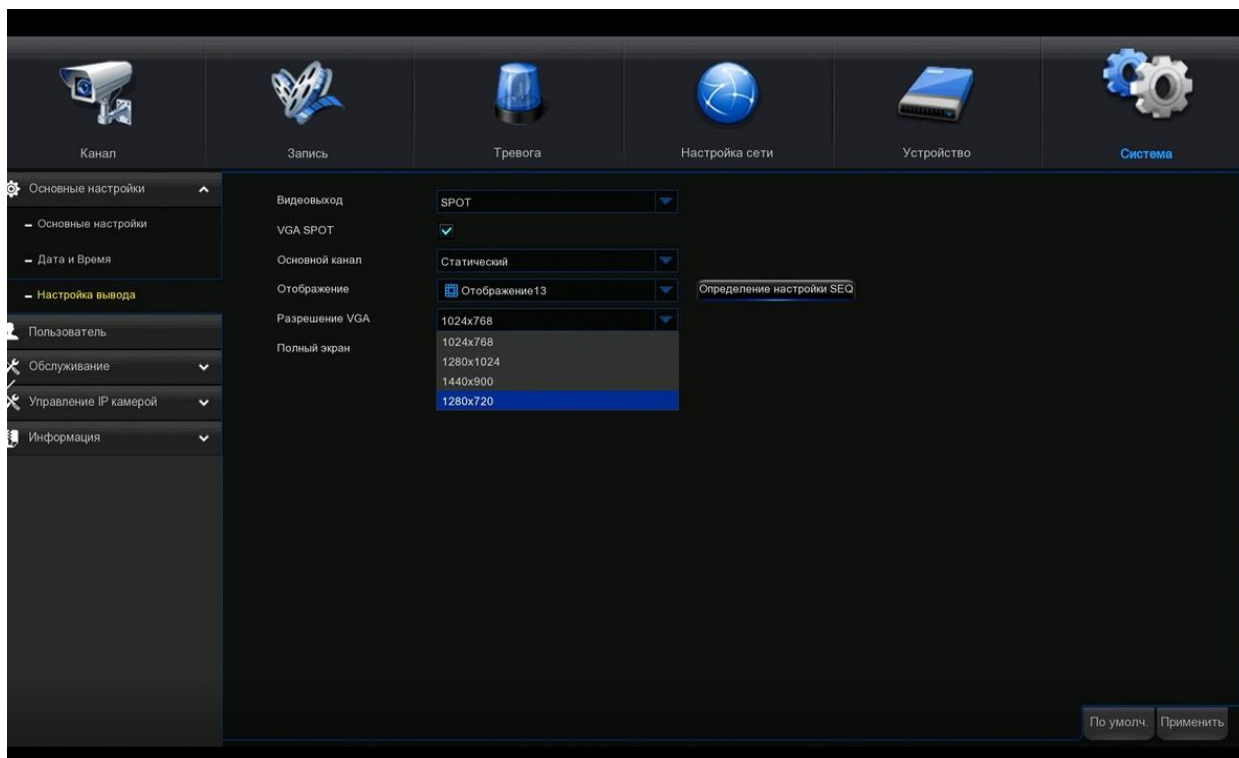
- «Определение настройки SEQ»

В этом пункте Вы устанавливаете последовательность видеокамер, в каком расположении Вы хотите, чтобы они отображались на дополнительном мониторе.



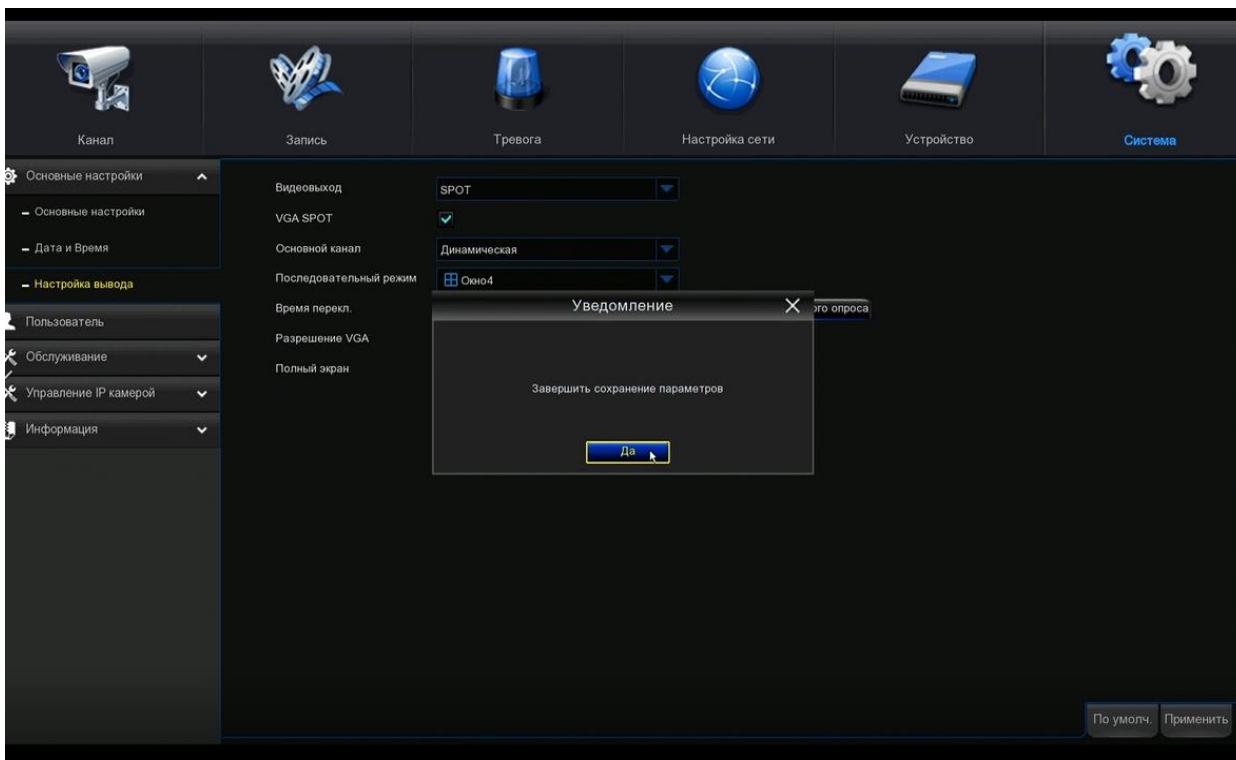
- «Разрешение VGA»

В этом пункте можно поменять разрешение в зависимости от дополнительного монитора.



- «Завершение»

Если все настройки установлены, нажмите «Применить» и «Завершить сохранение параметров».



После всех завершённых настроек, на дополнительном мониторе будут отображаться видеокamеры.