

IPЕУЕ - всё для видео



- ОБЛАЧНЫЙ СЕРВИС
- ВИДЕОСТРИМИНГ
- ПРОИЗВОДСТВО
- АНАЛИТИКА

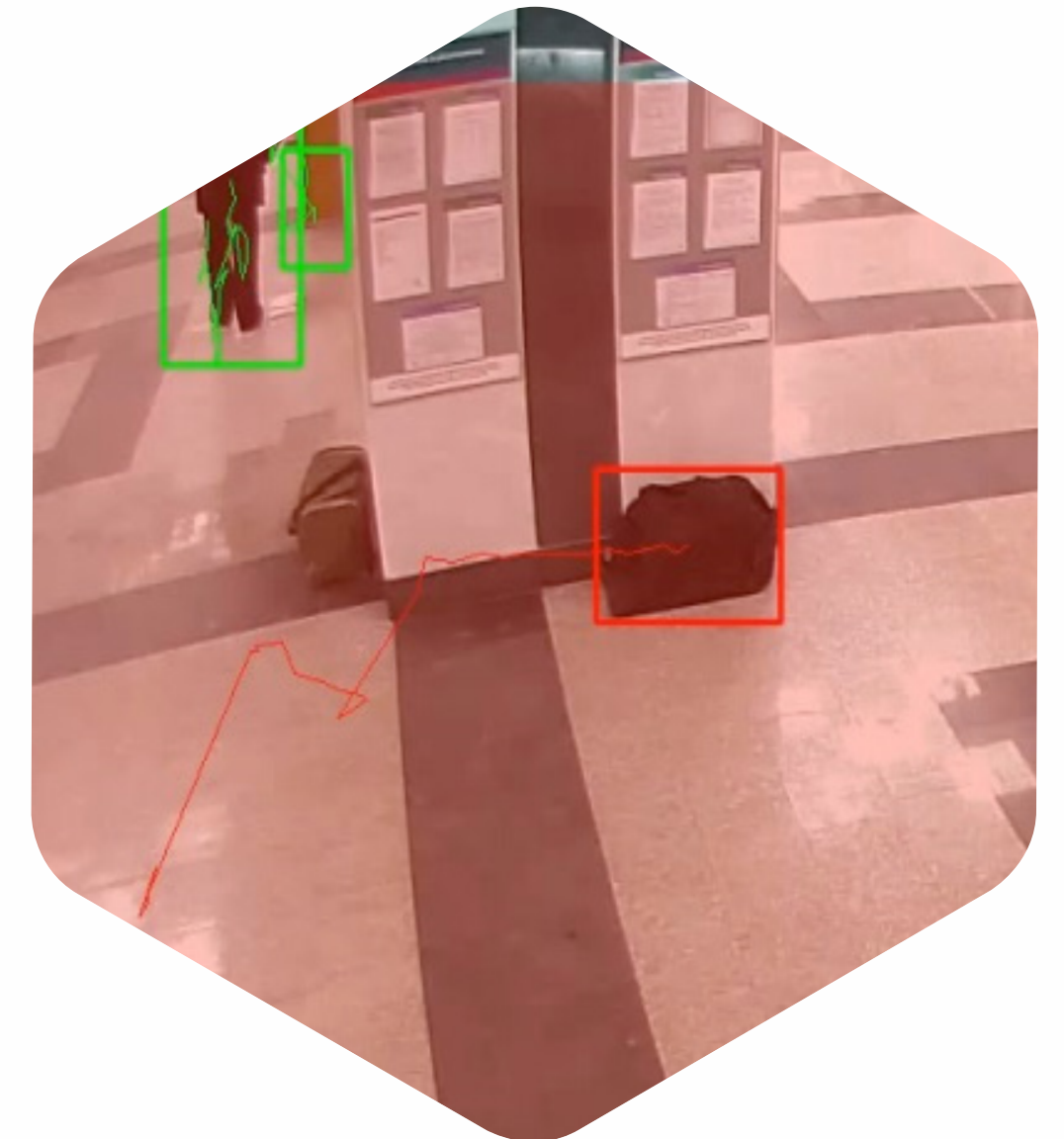
Детекция оставленных предметов

Детектор оставленных предметов, основанный на объектной аналитике и предназначен для обнаружения оставленных предметов.

Оставленный предмет определяется как объект, который отделился от какого-либо из отслеживаемых трекером объектов (людей) и после этого находится в контролируемой зоне в течение определенного времени. Контролируемая зона и пороговое значение временного интервала являются настраиваемыми параметрами детектора.

В случае, если пороговое значение нахождения отдельно от объекта (человека) превысило допустимое значение, срабатывает триггер, уведомляющий специалиста о бесхозном предмете, передавая в систему:

1. Ссылку на текущую ситуацию с камеры видеонаблюдения, зафиксировавшей бесхозный предмет;
2. Видео, на котором зафиксирован объект, оставивший предмет



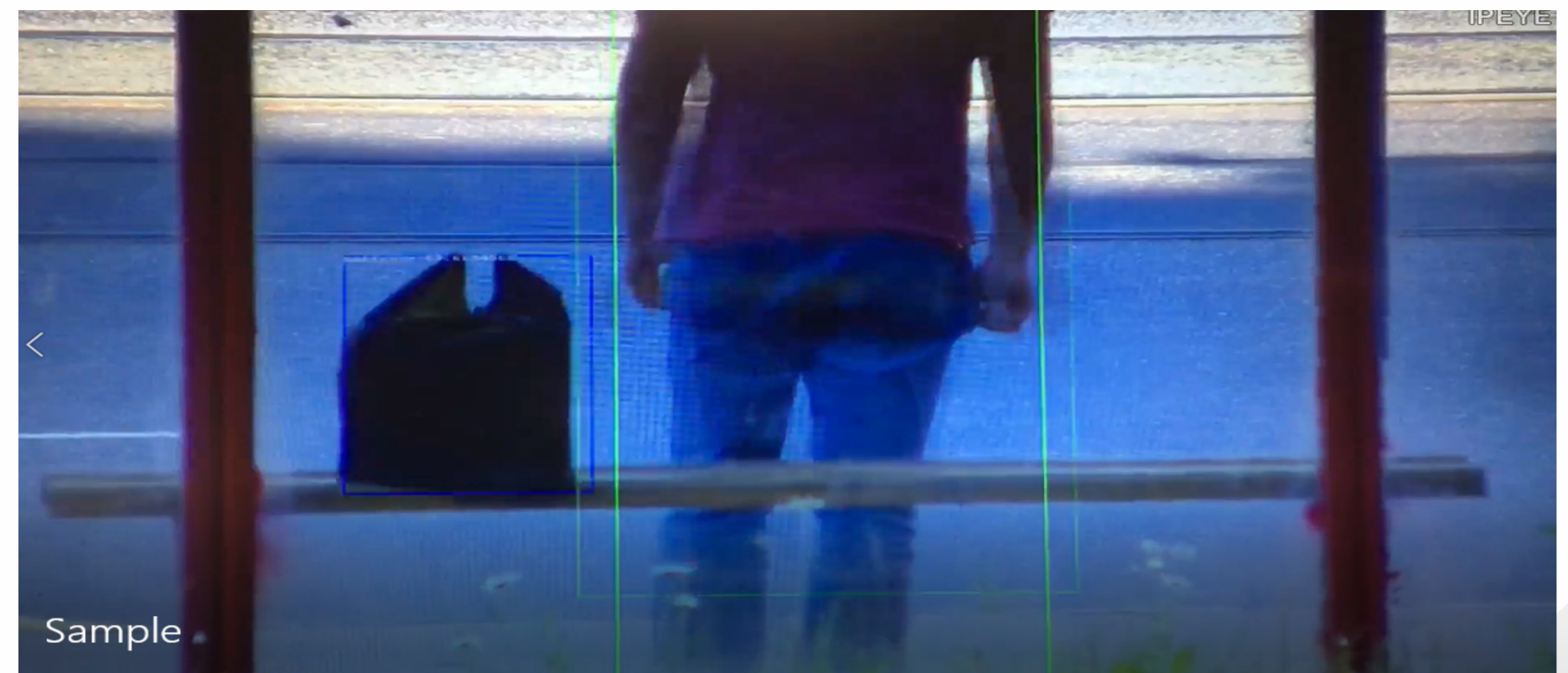
Детекция оставленных предметов

Примеры использования:

- Обнаружение объектов, представляющих потенциальную опасность для инфраструктуры и жизнедеятельности людей;
- Выявление случаев воровства.

Применение на объектах:

- Предприятия сферы услуг и торговли;
- Объекты транспортной инфраструктуры;
- Контрольно - пропускные пункты;
- Бизнес - центры.



Преимущества



Преимущества использования объектной аналитики от IPEYE:

1. Высокая производительность, позволяющая значительно снизить количество оборудования, необходимого для обработки и анализа видео, а соответственно уменьшить инвестиционные затраты при локальном разворачивании системы;
2. IPEYE - надежная отечественная система для хранения и обработки видео, отработанная на сотнях тысяч устройств по всему миру и функционирующая в режиме 24*365 в течение нескольких лет;
3. Возможность использования системы IPEYE, как удаленного сервиса. В данном случае отсутствует необходимость в единовременном приобретении оборудования для видеоаналитики.