



Fisheye видеокамера
DVI-F141 v2.0

Моторизированная вариофокальная IP-видеокамера

Было

Процессор Hi3516D
Матрица 1/2.9" Sony IMX326

Стало

Процессор Rockchip RV1109
Матрица SONY IMX335



- Wi-Fi
- Разрешение 4 Мрпх
- Объектив 1.1 мм
- Ик-подсветка 15 м

Металлический корпус





Режим



АВТО



День



Ночь

DVI-F141 v2.0

Рабочие температуры



IP 51 металлический корпус

Видеокамера может размещаться
только в помещении



DVI-F141 v2.0



SD-карта до 512 Гб

4 Mpix (1920 × 1920) - 30 к/с,
2 Mpix (1520 × 1520) - 30 к/с,
1 Mpix (1024 × 1024) - 30 к/с



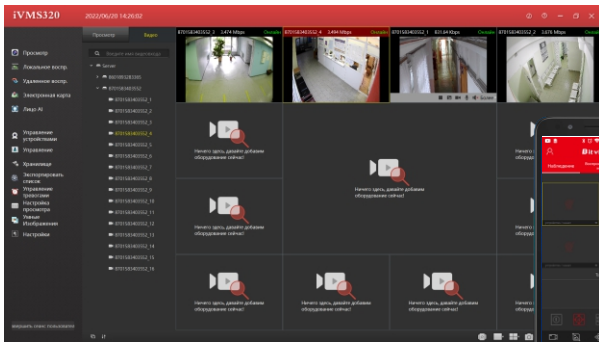
IPeye

PROJECT

Уменьшение архива

H.264
H.265

H.264+
H.265+



Приложение для ПК
iVMS320

Мобильное приложение
Bitvision





DVI-SD2075IR

Получи возможности
нескольких камер в одной

Ничто не останется
не замеченным!