

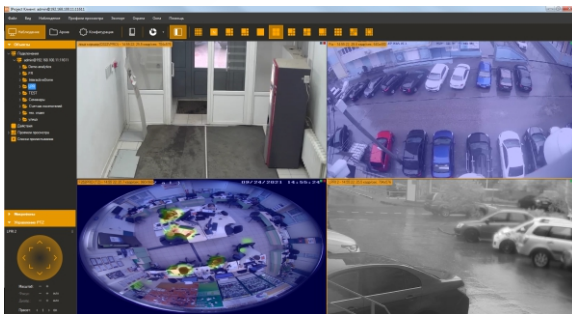


IProject 2.0

Рады представить нашу новую версию IProject 2.0.

**Мы сделали нашу систему более надёжной, стабильной,
функциональной и удобной для пользователей.**

Модернизировали интерфейс клиентского приложения.



ИНТЕРФЕЙС БОЛЕЕ ФУНКЦИОНАЛЬНЫЙ



Добавлена поддержка импорта и авторизации пользователей ActiveDirectory для десктопных клиентских приложений и поддержка авторизации для веб-клиентов.



В новой версии используется более производительная система рендеринга видео с поддержкой DirectX.



Создание расписаний для периодически повторяющихся серверных задач, состоящих из набора программируемых действий.

ИНТЕРФЕЙС БОЛЕЕ ФУНКЦИОНАЛЬНЫЙ



Появилась
возможность
использования
скриптов на C# при
создании
сценария или
расписания.

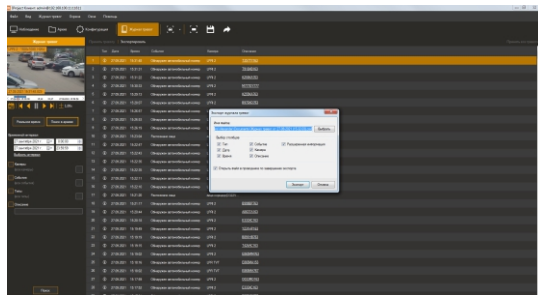


Сценарии и
расписания: теперь
вы можете
прикрепить файл при
отправке e-mail.

БОЛЕЕ УДОБНЫЙ ИНТЕРФЕЙС

Режим «Журнал тревог»

Даёт возможность объединять приём тревог в режиме реального времени и поиск тревог в архиве. Пропущенные тревоги отображаются поверх панели управления. Журнал тревог можно экспортировать в формате CSV.



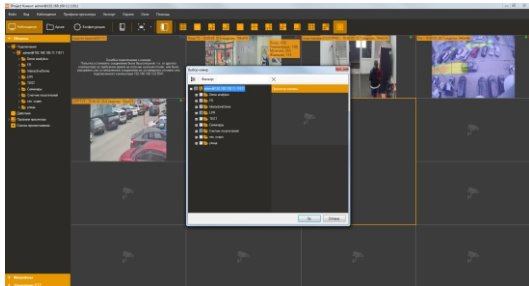
БОЛЕЕ УДОБНЫЙ ИНТЕРФЕЙС

Режим растягивания видео «Автоматически»

Позволяет минимизировать
пустые поля по бокам видео
без визуальной потери
пропорций.

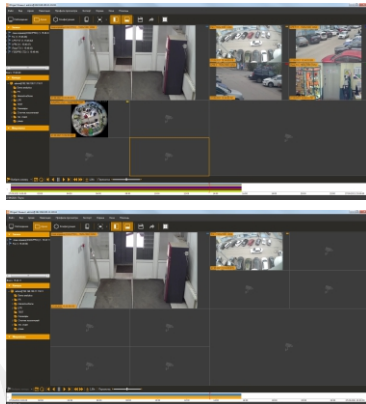
БОЛЕЕ УДОБНЫЙ ИНТЕРФЕЙС

- **Быстрая настройка видеосетки:** теперь вы можете перетащить группу камер/все камеры сервера на видеосетку в наблюдении и архиве, а также выбрать список камер для единовременного добавления в видеосетку (меню «Наблюдение -> «Выбрать камеры» или «Архив -> Выбрать камеры»).



БОЛЕЕ УДОБНЫЙ ИНТЕРФЕЙС

- Авторазмер шкалы времени: индикаторная шкала времени автоматически меняет размер в зависимости от количества отображаемых камер.
- Добавлена возможность очистки текущего профиля просмотра в архиве.



БОЛЕЕ ПРОИЗВОДИТЕЛЬНЫЙ

В новой версии мы увеличили производительность и стабильность серверной части для крупных объектов, насчитывающих несколько сотен камер.

- Снижена нагрузка на процессор за счет уменьшения количества рабочих потоков и оптимизации их работы.
- Увеличена скорость записи на дисковые накопители.
- Оптимизировано кэширование при вещании реалтайм видео.

ОБНОВЛЁННАЯ ВИДЕОАНАЛИТИКА



Модуль распознавания лиц:

- увеличены скорость и точность работы;
- появились возможность фильтрации событий и поддержка дополнительных пользовательских полей.



Модуль распознавания автономеров:

- увеличены скорость и точность работы;
- появилась возможность экспорта отчетов через расписания;
- доработан функционал пропусков;
- добавлен экспорт данных отчета «Машины на территории».

ОБНОВЛЁННАЯ ВИДЕОАНАЛИТИКА



Интерактивные карты:
добавлена возможность
скрыть заголовки камер.



Обновленные отчеты
по модулям подсчета
посетителей,
обнаружения очереди,
контроля кассовых
операций.