



## РУКОВОДСТВО ПОЛЬЗОВАТЕЛЯ



IP ВИДЕОКАМЕРА

**2 Мрiх**

**SVI-S327V-SP**

Версия 2.0

**2.8-12 мм**



## 1. Внимание!

Если продукт не работает должным образом, обратитесь к дилеру или ближайший сервисный центр. Никогда не пытайтесь разбирать камеры сами. (Мы не несем ответственности за любые проблемы в результате несанкционированного ремонта или обслуживания). Список наших партнеров вы можете найти на сайте [satvision](http://satvision.com).

### Рекомендации по эксплуатации:

- Держать подальше от жидкости во время использования.
- При использовании продукта вы должны руководствоваться правилами электробезопасности страны и региона. Когда изделие монтируется на стену или потолок, устройство должно быть прочно закреплено.
- Не используйте камеру вне указанного диапазона напряжений.
- Не роняйте камеру и не подвергайте её физическим воздействиям.
- Не прикасайтесь к объективу камеры.
- При необходимости очистки камеры, пожалуйста, используйте чистую ткань, чтобы аккуратно удалить загрязнения.
- Не направляйте камеру на солнце или яркие места.
- Не помещайте камеру в очень жарких, холодных, пыльных или влажных помещениях.
- Заземление производится в соответствии с ПУЭ.

## 2. Комплектация.



Камера



Инструкция



Саморез



Резиновая заглушка



Диск



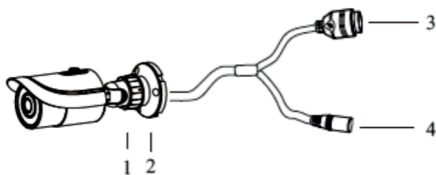
Герморазъем



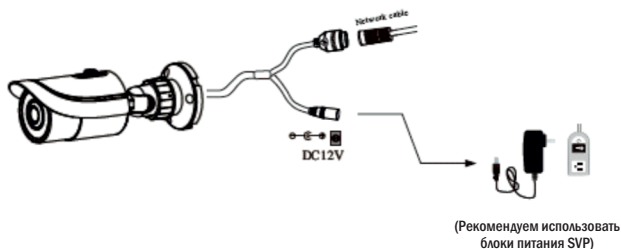
Дюбель



Шаблон для монтажа



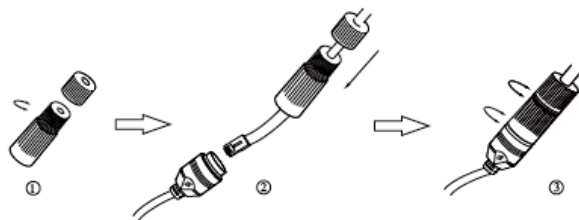
1. Кольцо для фиксации.
2. Основание камеры.
3. Разъём RJ-45 для LAN соединения.
4. Разъём питания DC12V.



### Внимание!

1. Рекомендуется установить герморазъем для сетевого кабеля.
2. Если производится подключение через PoE коммутатор-блок питания 12В не требуется.

### 3. Подключение сетевого кабеля.

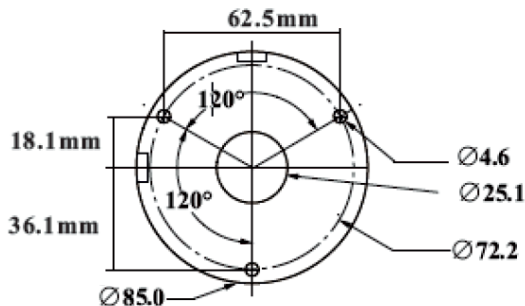


1. Ослабьте гайку в герморазъеме.
2. Пропустите сетевой кабель (без разъема RJ-45) через оба элемента. Затем обожмите кабель с RJ-45 разъемом.
3. Подключите кабель с герморазъемом. Затем затяните гайки и основную крышку.

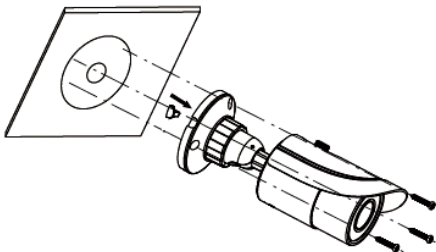
### 4. Установка.

Пожалуйста, убедитесь, что стена или потолок достаточно прочны, чтобы выдержать вес камеры.

1. Просверлите отверстия для винтов и кабеля.



2. Закрепите монтажное основание с камерой к стене с винтами, как показано ниже:



### 3. Регулировка кронштейна.

Ослабьте фиксирующее кольцо для регулировки угла наклона камеры.

4. Затяните фиксирующее кольцо после регулировки.

## 5. Сетевое Подключение.

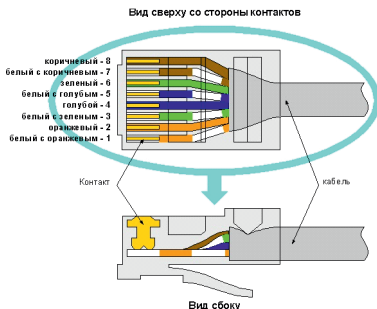
Подключить камеру можно двумя способами:

5.1. Подключение через IP Tool 2.0;

5.2. Прямой доступ через браузер IE.

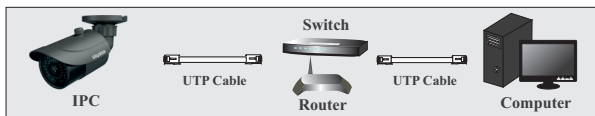
Цветовая схема обжима RJ-45 кабеля витой пары.

Камера подключается с помощью UTP кабеля и коннектора RJ-45 по схеме «А» (с обоих концов кабель обжимается одинаково).



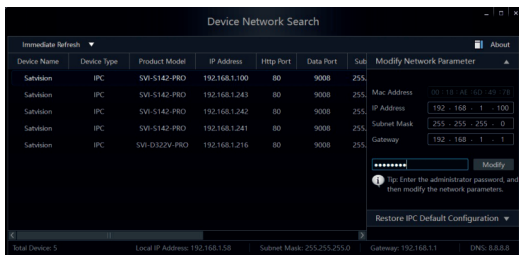
POE питание осуществляется по тем же жилам что и информация(1,2,3,6).

## 5.1. Доступ к камере через IP Tool 2.0.



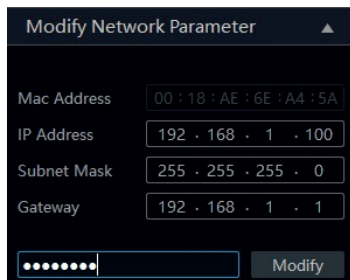
1. Убедитесь, что камера и компьютер подключены по локальной сети с помощью UTP кабеля.
2. Скачайте IP Tool 2.0 с диска или с сайта, после чего установите его на компьютер.

После запуска IP Tool 2.0 вам откроется окно:



### 3. Изменить IP-адрес.

IP-адрес (по умолчанию 192.168.1.100) и шлюз камеры (по умолчанию 192.168.1.1) убедитесь, что его сетевой адрес в том же сегменте сети, что и компьютер как показано на рис. ниже:

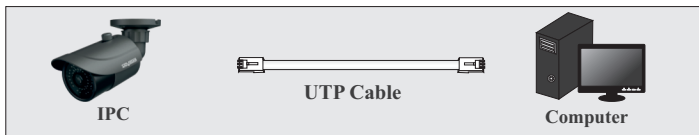


Например, IP-адрес компьютера 192.168.1.4. Так IP-адрес камеры должен быть изменен на 192.168.1.X.( где X – значение от 1-255 за исключением «4», т.к это адрес ПК). После изменения введите пароль администратора «**12345678**» и нажмите кнопку «**Modify**» чтобы изменить настройки.

Пароль по умолчанию - пароль администратора «**12345678**».

4. Откройте браузер IE. Введите IP-адрес камеры и подтвердите. Браузер IE запросит скачать Plugin для загрузки веб интерфейса. Введите имя пользователя и пароль для входа. Имя пользователя по умолчанию-**admin**, пароль по умолчанию-**12345678**.

## 5.2. Подключение через ПК.



В данном примере показано подключение к IP камере по заводскому IP адресу.

1. Сетевые параметры по умолчанию:

IP-адрес: 192.168.1.100

HTTP:80

Маска Подсети: 255.255.255.0

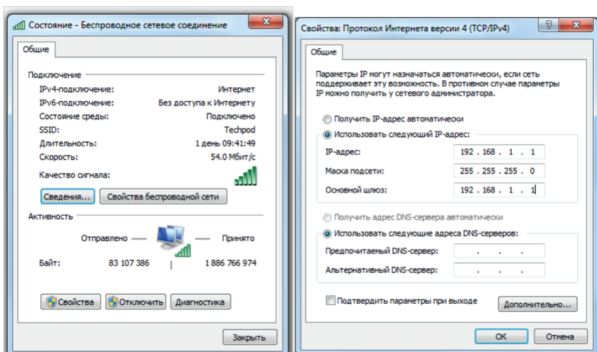
Порт Данных:9008

Шлюз: 192.168.1.1

2. Установите IP-адрес компьютера и убедитесь, что камера и ваш компьютер находятся в одном сегменте сети. Откройте центр управления сетями и общим доступом. Выберите «**Подключение по локальной сети**», появится следующее всплывающее окно. Выберите «**свойства**» и выберите Интернет-протокол в соответствии с реальной ситуацией (например: Протокол Интернета версии 4 (TCP/IPv4)).

Далее, нажмите кнопку «**свойства**» для настройки сети ПК.





3. Откройте браузер IE , введите IP-адрес камеры и подтвердите. Браузер IE запросит скачать Plugin для загрузки веб интерфейса.

4. После установки Plugin, откройте браузер IE и введите IP-адрес камеры.

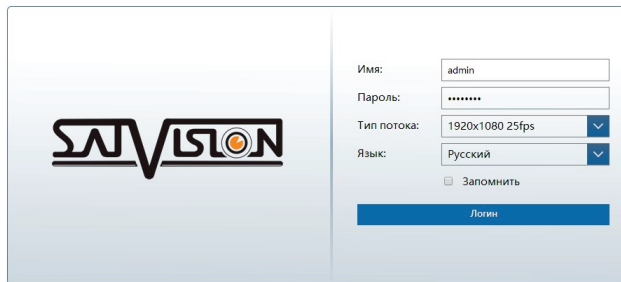
5. Введите имя пользователя и пароль. По умолчанию имя: admin, пароль: 12345678.

6. Выберите разрешение в пункте «Тип потока» для отображения на экране.

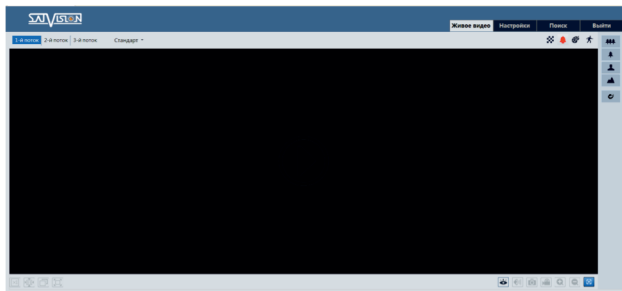
7. Выберите язык интерфейса.

Если вы регулярно заходите на камеру установите галочку на против пункта «Запомнить».

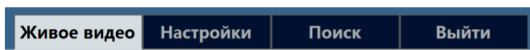
Для входа на интерфейс камеры нажмите на кнопку «Логин».



После входа вы увидите WEB интерфейс камеры:



Основные меню и их описание:



**Живое видео** - просмотр видео в режиме реального времени

**Настройки** - доступ к настройкам камеры

**Поиск** - Поиск видеозаписей на SD карте (если поддерживается)

**Выйти** - выйти из WEB интерфейса камеры

### Потоки

**1-й поток** - Просмотр в основном потоке

**2-й поток** - Просмотр в дополнительном потоке

**3-й поток** - Просмотр в потоке MJPEG

### Качество

**Моментальны** - приоритет по качеству отображения

**Стандарт** - баланс между качеством и скоростью

**Плавный** - приоритет на скорость отображения

## Информация

 - Изменение изображения

 - отклонение четкости

 - отклонение цветности

 - Детекция движения

## Размер изображения

 - оригинальный размер

 - Изображение 1 к 1

 - растянуть изображение на экране

 - во весь экран

## Меню локального управления

 - остановить/запустить просмотр видео

 - вкл/выкл звук с камеры

 - Сделать скриншот с камеры


 - локальная запись

 - увеличить изображение

 - уменьшить изображение

 - открыть PTZ управление камерой

## Меню управления PTZ

 - уменьшить ZOOM

 - увеличить ZOOM

 - уменьшить FOKUS

 - увеличить FOKUS

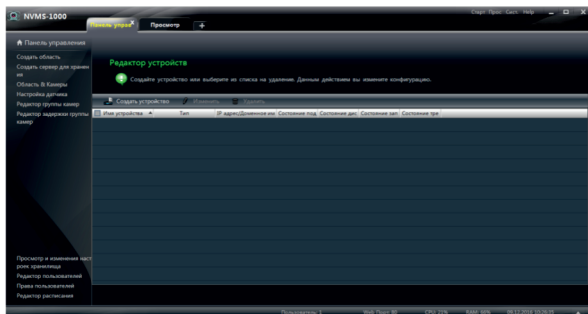
 - Произвести атофокусировку камеры

## 6. NVMS-1000

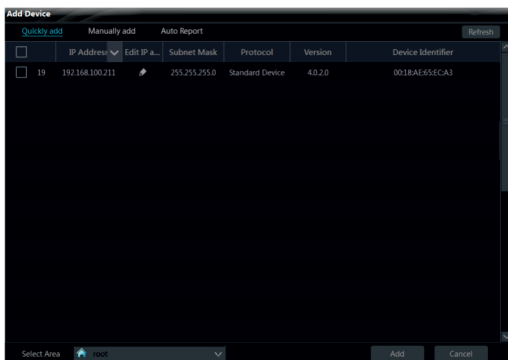
Данную программу вы можете скачать с нашего сайта [www.satvision-cctv.ru](http://www.satvision-cctv.ru)  
Вы можете добавить камеру по локальной сети в NVMS-1000. Для этого установите и запустите NVMS-1000.



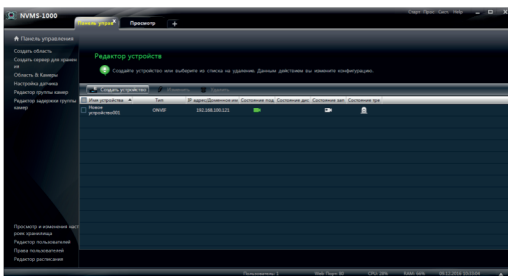
В пункте «Панель управления» выберите пункт «Создать устройство».



Отметьте галочкой ваше устройство на жмите «Add».



В списке появится ваше устройство.



После чего вы сможете просматривать вашу камеру.

Более полную инструкцию по NVMS-1000 вы можете скачать на нашем сайте в разделе Тех. поддержка- Инструкции и ПО.

## Спецификация модели

# SVI-S327V-SP версия 2.0

Технология	IP
Форм-фактор	Цилиндрическая
Исполнение корпуса	Улица
Тип матрицы	1/2.7" CMOS SC2238-ND
Описание матрицы	29 Can ship immediately, 3um*3um, RAW, DVP, PLCC-48
Процессор	Hi3518EV200
Функция FILC	Да
Аналитика	Нет
Самодиагностика	Да
Разрешение	2 Mpix (1920 × 1080), 1 Mpix (1280 × 720) и др.
Видеокодек сжатия	H.264/H.265/MJPEG
Аудиокодек сжатия	Нет
Частота кадров	25 к/с
Функция HFR	Нет
Чувствительность	0.007 Лк (цвет.), 0 Лк (ИК подсветка вкл.)
Объектив	2.8-12 мм
Тип объектива	Вариофокальный
АРД	Нет
Механический ИК фильтр	Да
Режим День/Ночь	Авто/Расписание/День/Ночь
WDR/HWDR/DWDR	WDR
Электронный затвор	1-1/100000 с
Баланс белого	Автоматический, ручной, в помещение, на улице
Удаленный доступ	IE, UC Browser, NVMS-1000
Мобильное приложение	SuperLive Plus
Сетевой разъем	RJ-45 10/100Base-TX Ethernet порт
Сетевые протоколы	TCP/IP, DHCP, PPPoE, DDNS, SMTP, UPnP, RTSP, FTP, NTP, UKIP
Протокол подключения	SVNP, Onvif v 18.06, NTSP
Битрейт	128 Кбит/с - 4048 Кбит/с
Интеграция	IPProject, IPPEYE и др.
Количество клиентов	2
Поддержка карты SD	Нет
Объем SD карты	Нет
CVBS Кабель	Нет
Встроенный микрофон	Нет
Аудио	Нет
Тревожные входы/выходы	Нет
Разъем RS-485	Нет
Дальность ИК подсветки	27-54 м
Регулировка мощности ИК подсветки	Да
Степень защиты	IP 67 (металл)
Температура эксплуатации	-43° +56°С
Срок гарантии	38 месяцев
Питание	DC 12V (350mA) / PoE (3.5-7 Вт)
Вес	605 г
Габариты	250(Д) × 85(В) × 85(Ш) мм
Углы обзора	2.8-12мм-110°/56°-(42°/27°)

## Гарантийный талон

Покупатель гарантирует, что купленное изделие является работоспособным и не содержит выявленных механических и иных повреждений на момент осуществления продажи. Комплектность изделия проверяется при покупке в присутствии персонала фирмы. В случае возникновения необходимости гарантийного ремонта обратитесь к производителю, у которого вы приобрели данное изделие. Услуги по гарантийному обслуживанию предоставляются по предъявлении потребителем четко и правильно заполненного гарантийного талона вместе с дефектным изделием до окончания гарантийного срока. Настоящая гарантия не распространяется на следующее: - обращение с изделием повлекшее повреждение поверхности изделия; - установка и использование изделия не по назначению или не в соответствии с руководством по обслуживанию; - ремонт или попытка ремонта, произведенного в не авторизованном сервисном-центре; - небрежного обращения; - затопления, попадания внутрь химических веществ, воздействие высокой температуры, колебания напряжения, использование повышенного или неправильного напряжения питания, электростатических разрядов, включая разряд молнии, и иных видов внешних воздействий.

### Гарантийный талон

1) Продавец гарантирует, что купленное изделие является работоспособным и не содержит выявленных механических и иных повреждений на момент осуществления продажи. 2) Комплектность изделия проверяется при покупке в присутствии персонала фирмы.

№	Модель	Гарантийный срок	Серийный номер
1.		38 месяцев	

### Примечание:

В случае необоснованной претензии стоимость работ по проверке принимается с покупателя в соответствии с прейскурантом продавца. Я, покупатель, с условиями гарантийного обслуживания ознакомлен. Товар получен полностью. Претензий по количеству и комплектации не имею.

Подпись покупателя \_\_\_\_\_

Подпись продавца \_\_\_\_\_

МП

системы видеонаблюдения



[www.satvision-cctv.ru](http://www.satvision-cctv.ru)